

TE HUUR

BUSINESS PARC WATERLAND

STATIONSWEG 31-32

PURMEREND



- **GEBOUW BARCELONA**
- **LUXE KANTOORRUIMTE OP SCHITTERENDE PARKLOCATIE**
- **NABIJ CENTRUM**
- **DIRECT AAN HET SPOOR GELEGEN**
- **TOTAAL CA. 509 M² BVO**
- **DEELVERHUUR VANAF CA. 150 M² MOGELIJK**

HUURPRIJS VANAF € 90,- PER M² / PER JAAR EXCL. BTW

**STATIONSWEG 31-32
1441 EJ PURMEREND**

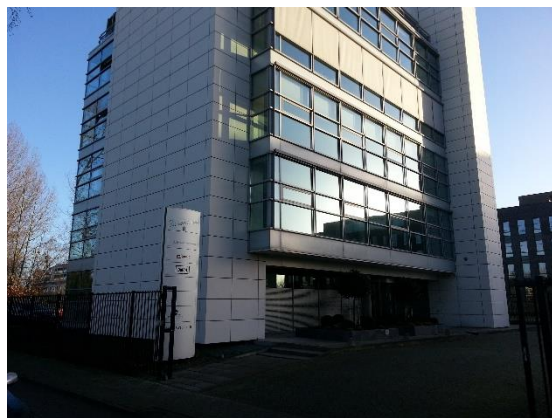
Te huur	Op een schitterende parklocatie tegenover het stadhuis in het centrum van Purmerend is het “Business Parc Waterland” gerealiseerd. Het project bestaat uit een drietal afzonderlijke kantoorgebouwen: Amsterdam, Paris en Barcelona. In gebouw Barcelona is totaal ca. 509 m ² BVO voor verhuur beschikbaar gekomen. Het betreft: <ul style="list-style-type: none">- begane grond- 1^e verdieping
Locatie en Bereikbaarheid	Dicht gelegen bij het centrum en tegenover het stadhuis van Purmerend. U kunt het Business Parc Waterland uitstekend per auto bereiken. Het NS station grenst rechtstreeks aan de locatie en op loopafstand bevinden zich diverse busstations.
Oppervlakte	De oppervlakte bedraagt totaal ca. 509 m ² BVO verdeeld over: <ul style="list-style-type: none">- begane grond: ca. 150 m² BVO- 1^e verdieping: ca. 359 m² BVO
Parkeren	U heeft de beschikking over 4 parkeerplaatsen op afgesloten eigen terrein, pro rato aantal m ²
Bouwjaar	Ca. 2002.
Vloerbelasting	Ca. 250 kg/m ² .
Voorzieningen	<ul style="list-style-type: none">- Gepolijste natuurstenen gevelplaten in grijs gecombineerd met gemoffelde aluminium gevelbeplating;- Geïsoleerde aluminium puien met isolerende zonwerende beglazing;- Draai/kiepramen en gedeeltelijk valramen;- Verlaagde plafonds met verlichtingsarmaturen;- Deurvideosysteem;- Pantry v.v. vaatwasser en koelkast;- Luxueus afgewerkte lift;- Ontruimingsinstallatie en brandslanghaspels;- Luxe sanitair;- Vloerverwarming door het gehele pand;- Topkoeling;- Systeemplafond met armaturen;- Vloerbedekking.
Nutsvoorzieningen	<ul style="list-style-type: none">- Stadsverwarminggebruik incl. vastrecht gemeenschappelijke ruimten;

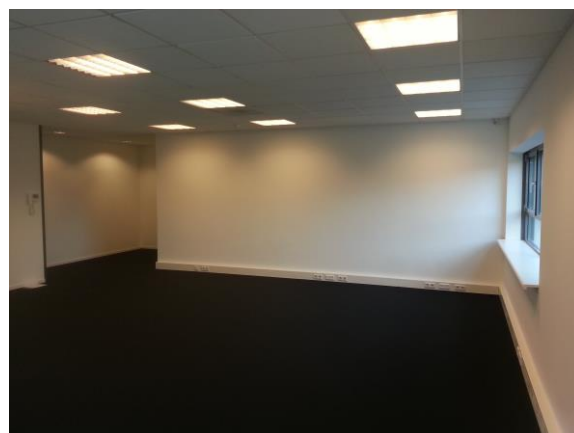
- Elektriciteitsverbruik incl. vastrecht t.b.v. installaties en verlichting van gemeenschappelijke ruimten;
- Waterverbruik incl. vastrecht gemeenschappelijke ruimten;
- Onderhoud en periodieke controle van verwarming- en/of luchtbehandelinginstallaties gemeenschappelijke ruimten;
- Onderhoud en periodieke controle van liftinstallaties;
- Onderhoud en periodieke controle van hydrofooninstallatie;
- Periodieke glasbewassing;
- Assurantiepremie buitenbeglazing;
- Onderhoud en periodieke controle van automatische deurbediening;
- Schoonmaakkosten van de gemeenschappelijke ruimten;
- Verzorging van huisvuil, containervuil e.d.;
- Onderhoud van terrein en tuinen, waaronder vervanging van planten:
- Onderhoud binnen- en buitenbeplantingen;
- Onderhoud brandblusinstallatie plus onderhoud intercominstallatie;
- Kosten telefoon incl. abonnement t.b.v. storingen van NUON, lift en brandmeldinstallatie;
- Administratiekosten ad. 5% over de hierboven aangegeven leveringen en diensten.

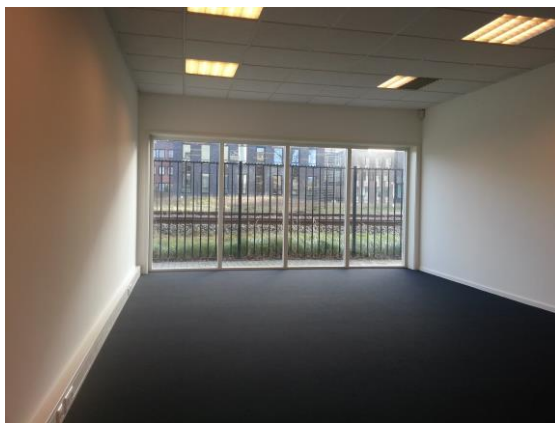
Bestemming	Kantoren.
Huurprijs vanaf	€ 90,-per m ² /per jaar excl. BTW.
Huurprijs parkeerplaats	€ 500,- excl. BTW per parkeerplaats per jaar.
Servicekosten	€ 25- per m ² excl. BTW per jaar. Dit betreft een verrekenbaar voorschot.
Huurtermijn	Flexibele huurperiode bespreekbaar.
Indexering	Jaarlijks, op basis van CPI-reeks alle huishoudens.
Huisnummers	Begane grond: Stationsweg 31 1 ^e Verdieping: Stationsweg 32.
Aanvaarding	In overleg
Zekerheidsstelling	De borgstelling bedraagt 3 maanden huur (en indien van toepassing) te vermeerderen met servicekosten en btw. Deze borgstelling dient als zekerheid voor verhuurder en dient door huurder voor de ingangsdatum van het huurcontract te zijn afgegeven in de vorm van een bankgarantie.

Modelovereenkomst	Conform het laatste model vastgesteld door de Raad van Onroerende Zaken (ROZ).
Voorwaarden	<p>Alle door René Dijkstra Bedrijfsmakelaardij en de verhuurder verstrekte informatie moet uitsluitend gezien worden als een uitnodiging tot nader overleg c.q. tot het uitbrengen van een bod. Hoewel gestreefd is naar een zo zorgvuldig mogelijke weergave van de beschikbare gegevens, moet er van worden uitgegaan dat bovenstaande slechts indicatief is. De gegevens (bedragen, jaartallen, omschrijvingen, etc.) kunnen zijn verkregen door mondelinge overdracht. Een kandidaat huurder heeft zijn eigen onderzoeksplicht naar alle zaken die voor hem van belang zijn.</p> <p>Onze opdrachtgever stelt uitdrukkelijk dat een overeenkomst niet eerder tot stand komt dan nadat niet alleen over de hoofdzaken (prijs) maar ook over de details (zoals oplevering etc.) schriftelijke overeenstemming is bereikt.</p>
Courtage	René Dijkstra Bedrijfsmakelaardij treedt op voor de verhuurende partij. Als huurder bent u René Dijkstra Bedrijfsmakelaardij geen courtage verschuldigd.
Inlichtingen	<p>René Dijkstra Bedrijfsmakelaardij René Paul Dijkstra Weerwal 19 1441 AL Purmerend T: 0299-416.234 F: 0299-416.975 M: 06-51.91.20.76 E: info@renedijkstra.nl I: www.renedijkstra.nl</p>

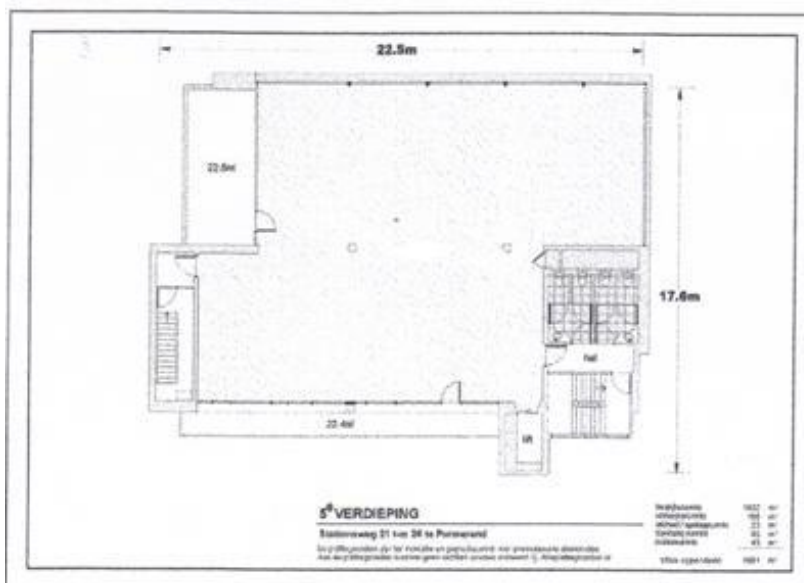
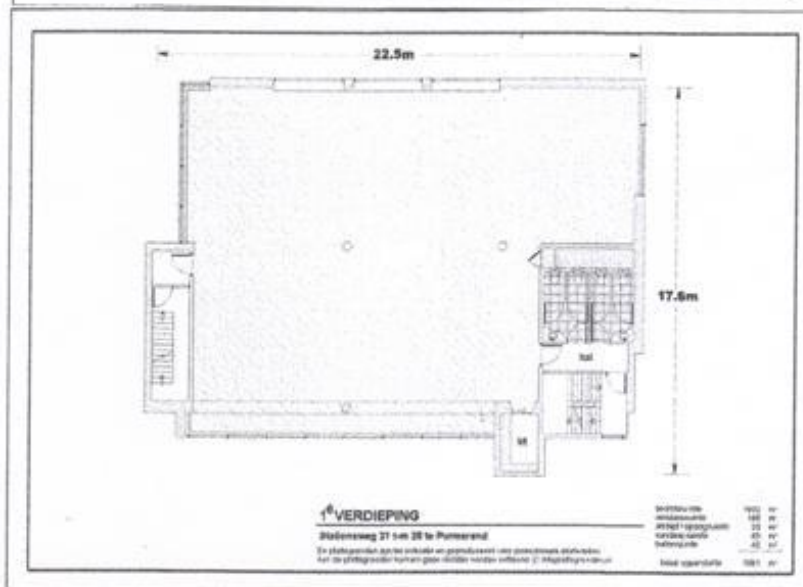
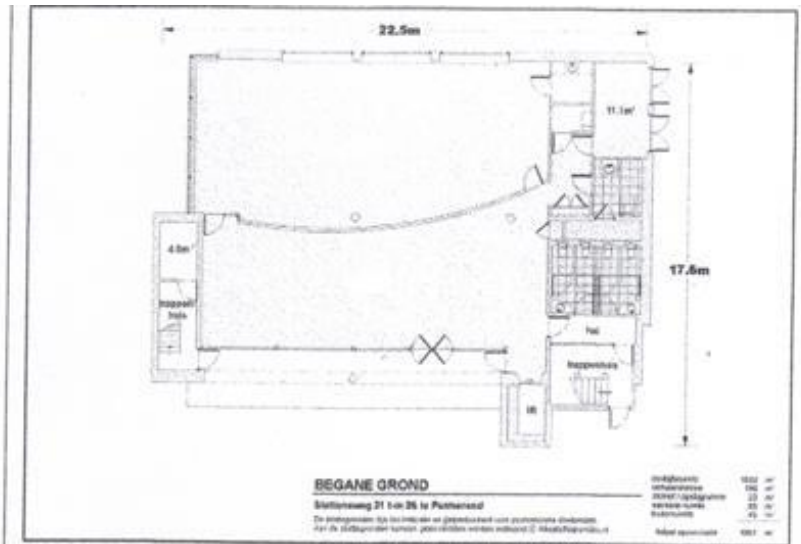












Pand: Stationsweg 31-32, 1441 EJ PURMEREND

Deze informatie is vrijblijvend. Omtrent gegevens en bevindingen wordt geen aansprakelijkheid aanvaard.