

# TE HUUR

## OUDE BLAAUWWEG 14 WORMERVEER (NOORDERVELD)



- **COURANTE BEDRIJFSUNIT**
- **INTREKKINGSGEREED**
- **HOOGWAARDIG OPLEVERINGSNIVEAU**
- **BEGANE GROND: CA. 72 M<sup>2</sup> BVO**
- **VERDIEPING: CA. 72 M<sup>2</sup> BVO**
- **TOTAAL: CA. 144 M<sup>2</sup> BVO**

**HURPRIJS € 950,- PER MAAND EXCL. BTW**

**OUDE BLAAUWWEG 14  
1521 RN WORMERVEER**

<b>Te huur</b>	Te huur aangeboden deze courante bedrijfsunit welke intrekingsgereed is. Hoogwaardig opleveringsniveau en keurig onderhouden. Begane grond bestaat uit ca. 72 m <sup>2</sup> bedrijfsruimte v.v. overheaddeur, de verdieping bestaat uit 72 m <sup>2</sup> . Ideaal t.b.v. kantoor/showroom.
<b>Locatie en Bereikbaarheid</b>	De Oude Blaauwweg is gesitueerd op bedrijventerrein Nooderveld I te Wormerveer. Uitstekende ligging in de driehoek Zaandam – Alkmaar – Purmerend.
<b>Oppervlakte</b>	Begane grond: ca. 72 m <sup>2</sup> BVO Verdieping: ca. 72 m <sup>2</sup> BVO Totaal: ca. 144 m <sup>2</sup> BVO
<b>Maatvoering</b>	6.95 m <sup>1</sup> breed x 9.50 m <sup>1</sup> diep (inpandig). Hoogte tot onderkant verdiepingsvloer: ca. 3.25 m <sup>1</sup> .
<b>Parkeren</b>	Parkeren (gratis) op het gemeenschappelijk buitenterrein. Het buitenterrein is verhard d.m.v. klinkers.
<b>Bouwjaar</b>	Ca. 2001.
<b>Voorzieningen</b>	<ul style="list-style-type: none"><li>- Crawford overheaddeur ca. 3.00 m<sup>1</sup> hoog x 3.10 m<sup>1</sup> breed.</li><li>- Separate inloopdeur</li><li>- Onderheide betonvloer</li><li>- Verdiepingsvloer van beton</li><li>- Unitscheidende wanden in kalkzandsteen</li><li>- Raamparty in bovengevel t.b.v. daglicht</li><li>- Toiletruimte</li><li>- Pantry t.b.v. elektronisch koken</li><li>- Doucheruimte met douche en fonteintje</li><li>- Systeemplafond met verlichting voor verdieping</li><li>- Bosch CV ketel (bouwjaar 2001)</li><li>- Radiatoren t.b.v. verwarming</li><li>- Alarminstallatie</li><li>- Water aan- en afvoer voor begane grond</li><li>- Geïsoleerde gevelbeplating en dak.</li></ul>
<b>Vloerbelasting</b>	Ca. 500 kg/m <sup>2</sup> voor de begane grond.
<b>Hoogte</b>	Hoogte tot onderkant verdiepingsvloer ca. 3.25 m <sup>1</sup> .
<b>Nutsvoorzieningen</b>	Eigen meters t.b.v. gas, water en elektra.
<b>Bestemming</b>	Handel & Nijverheid.

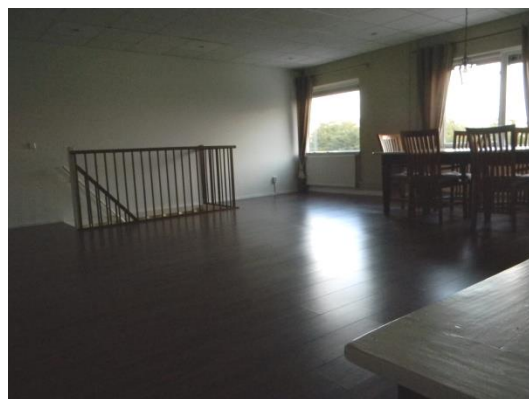
<b>Huurprijs</b>	€ 950,- excl. BTW per maand.
<b>Servicekosten</b>	€ p.m.,- excl. BTW per maand.
<b>Huurtermijn</b>	Flexibel.
<b>Indexering</b>	Jaarlijks, op basis van CPI-reeks alle huishoudens.
<b>Huurbetaling</b>	Per maand vooruit, middels automatische incasso.
<b>Aanvaarding</b>	In overleg.
<b>Bijzonderheid</b>	De verdieping is multifunctioneel en voor diverse doeleinden geschikt.
<b>Zekerheidsstelling</b>	<u>Bij verhuur</u> : De borgstelling bedraagt 3 maanden huur (en indien van toepassing) te vermeerderen met servicekosten en BTW. Deze borgstelling dient als zekerheid voor verhuurder en dient door huurder voor de ingangsdatum van het huurcontract te zijn afgegeven in de vorm van een bankgarantie.
<b>Model huurovereenkomst</b>	Conform het laatste model vastgesteld door de Raad voor Onroerende Zaken (ROZ).
<b>Voorwaarden</b>	<p>Alle door René Dijkstra Bedrijfsmakelaardij en de verhuurder/verkoper verstrekte informatie moet uitsluitend gezien worden als een uitnodiging tot nader overleg c.q. tot het uitbrengen van een bod.</p> <p>Hoewel gestreefd is naar een zo zorgvuldig mogelijke weergave van de beschikbare gegevens, moet er van worden uitgegaan dat bovenstaande slechts indicatief is. De gegevens (bedragen, jaartallen, omschrijvingen, etc.) kunnen zijn verkregen door mondelinge overdracht. Een kandidaat huurder/koper heeft zijn eigen onderzoeksplicht naar alle zaken die voor hem van belang zijn.</p> <p>Onze opdrachtgever stelt uitdrukkelijk dat een overeenkomst niet eerder tot stand komt dan nadat niet alleen over de hoofdzaken (huurprijs, vraagprijs) maar ook over de details (zoals oplevering etc.) overeenstemming is bereikt.</p>
<b>Courtage</b>	René Dijkstra Bedrijfsmakelaardij treedt op voor de verhurende/verkopende partij. Als huurder/koper bent u René Dijkstra Bedrijfsmakelaardij geen courtage schuldig.

## Inlichtingen

René Dijkstra Bedrijfsmakelaardij  
René Paul Dijkstra  
Weerwal 19  
1441 AL Purmerend  
T: 0299-416.234  
F: 0299-416.975  
M: 06-51.91.20.76  
E: [info@renedijkstra.nl](mailto:info@renedijkstra.nl)  
I: [www.renedijkstra.nl](http://www.renedijkstra.nl)















<p>Deze kaart is noordgericht</p> <p>12345 Perceelnummer</p> <p>25 Huisnummer</p> <p>— Kadastrale grens</p> <p>— Voorlopige grens</p> <p>— Bebouwing</p> <p>— Overige topografie</p> <p><small>Voor een eensluidend uittreksel, Apeldoorn. De bewaarder van het kadaster en de openbare registers</small></p>	<p>Schaal 1:500</p> <p>Kadastrale gemeente</p> <p>Sectie</p> <p>Perceel</p>	<p>WORMERVEER</p> <p>A</p> <p>7931</p>	
---	---	--	--

Aan dit uittreksel kunnen geen betrouwbare maten worden ontleend.  
De Dienst voor het kadaster en de openbare registers behoudt zich de intellectuele eigendomsrechten voor, waaronder het auteursrecht en het databankrecht.