

# TE HUUR

BUSINESS PARC WATERLAND

STATIONSWEG 21, 22 EN 26  
PURMEREND



- **GEBOUW PARIS**
- **LUXE KANTOORRUIMTE OP SCHITTERENDE PARKLOCATIE**
- **NABIJ CENTRUM**
- **DIRECT AAN HET SPOOR GELEGEN**
- **TOTAAL CA. 739 M<sup>2</sup> BVO**
- **DEELVERHUUR VANAF 150 M<sup>2</sup> MOGELIJK**

**HUURPRIJS VANAF € 90,- PER M<sup>2</sup> / PER JAAR EXCL. BTW**

1

---

Pand: Stationsweg 21, 22 en 26, 1441 EJ PURMEREND

Deze informatie is vrijblijvend. Omtrent gegevens en bevindingen wordt geen aansprakelijkheid aanvaard.

**STATIONSWEG 21, 22 EN 26  
1441 EJ PURMEREND**

<b>Te huur</b>	Op een schitterende parklocatie tegenover het stadhuis in het centrum van Purmerend is het “Business Parc Waterland” gerealiseerd. Het project bestaat uit een drietal afzonderlijke kantoorgebouwen: Amsterdam, Paris en Barcelona. In gebouw Paris is totaal ca. 739 m <sup>2</sup> BVO voor verhuur beschikbaar gekomen. Het betreft: <ul style="list-style-type: none"><li>- begane grond</li><li>- 1<sup>e</sup> verdieping</li><li>- 5<sup>e</sup> verdieping.</li></ul>
<b>Locatie en Bereikbaarheid</b>	Dicht gelegen bij het centrum en tegenover het stadhuis van Purmerend. U kunt het Business Parc Waterland uitstekend per auto bereiken. Het NS station grenst rechtstreeks aan de locatie en op loopafstand bevinden zich diverse busstations.
<b>Oppervlakte</b>	De oppervlakte bedraagt totaal ca. 739 m <sup>2</sup> BVO verdeeld over: <ul style="list-style-type: none"><li>- begane grond: ca. 150 m<sup>2</sup> BVO</li><li>- 1<sup>e</sup> verdieping: ca. 329 m<sup>2</sup> BVO</li><li>- 5<sup>e</sup> verdieping: ca. 260 m<sup>2</sup> BVO.</li></ul>
<b>Parkeren</b>	U heeft de beschikking over 1 of meerdere parkeerplaats(en) op afgesloten eigen terrein. Begane grond: 1 parkeerplaats. 1 <sup>e</sup> Verdieping: 4 parkeerplaatsen 5 <sup>e</sup> Verdieping: 3 parkeerplaatsen.
<b>Bouwjaar</b>	Ca. 2002.
<b>Vloerbelasting</b>	Ca. 250 kg/m <sup>2</sup> .
<b>Voorzieningen</b>	<ul style="list-style-type: none"><li>- Gepolijste natuurstenen gevelplaten in grijs gecombineerd met gemoffelde aluminium gevelbeplating;</li><li>- Geïsoleerde aluminium puien met isolerende zonwerende beglazing;</li><li>- Draai/kiepramen en gedeeltelijk valramen;</li><li>- Verlaagde plafonds met verlichtingsarmaturen;</li><li>- Deurvideosysteem;</li><li>- Pantry v.v. vaatwasser en koelkast;</li><li>- Luxueus afgewerkte lift;</li><li>- Ontruimingsinstallatie en brandslanghaspels;</li><li>- Luxe sanitair;</li><li>- Vloerverwarming door het gehele pand;</li><li>- Topkoeling;</li></ul>

- Systeemplafond met armaturen;
- Vloerbedekking.

### **Nutsvoorzieningen**

- Stadsverwarminggebruik incl. vastrecht gemeenschappelijke ruimten;
- Elektriciteitsverbruik incl. vastrecht t.b.v. installaties en verlichting van gemeenschappelijke ruimten;
- Waterverbruik incl. vastrecht gemeenschappelijke ruimten;
- Onderhoud en periodieke controle van verwarming- en/of luchtbehandelinginstallaties gemeenschappelijke ruimten;
- Onderhoud en periodieke controle van liftinstallaties;
- Onderhoud en periodieke controle van hydrofooninstallatie;
- Periodieke glasbewassing;
- Assurantiepremie buitenbeglazing;
- Onderhoud en periodieke controle van automatische deurbediening;
- Schoonmaakkosten van de gemeenschappelijke ruimten;
- Verzorging van huisvuil, containervuil e.d.;
- Onderhoud van terrein en tuinen, waaronder vervanging van planten:
- Onderhoud binnen- en buitenbeplantingen;
- Onderhoud brandblusinstallatie plus onderhoud intercominstallatie;
- Kosten telefoon incl. abonnement t.b.v. storingen van NUON, lift en brandmeldinstallatie;
- Administratiekosten ad. 5% over de hierboven aangegeven leveringen en diensten.

### **Bestemming**

Kantoren.

### **Huurprijs vanaf**

€ 90,-per m<sup>2</sup>/per jaar excl. BTW.

### **Huurprijs parkeerplaats**

€ 500,- excl. BTW per parkeerplaats per jaar.

### **Servicekosten**

€ 40,- per m<sup>2</sup> excl. BTW per jaar.  
Dit betreft een verrekenbaar voorschot.

### **Huurtermijn**

Flexibele huurperiode bespreekbaar.

### **Indexering**

Jaarlijks, op basis van CPI-reeks alle huishoudens.

### **Huisnummers**

Begane grond: Stationsweg 21.  
1<sup>e</sup> Verdieping: Stationsweg 22.  
5<sup>e</sup> Verdieping: Stationsweg 26.

### **Aanvaarding**

Per direct.

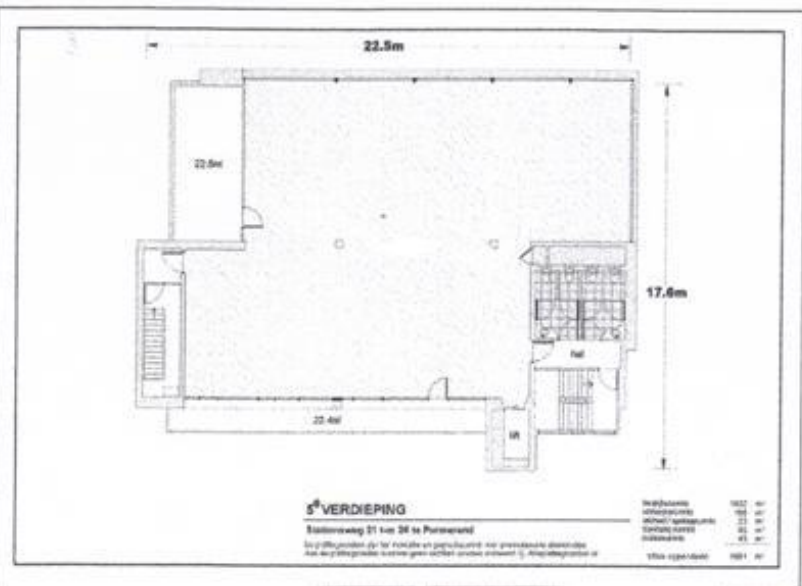
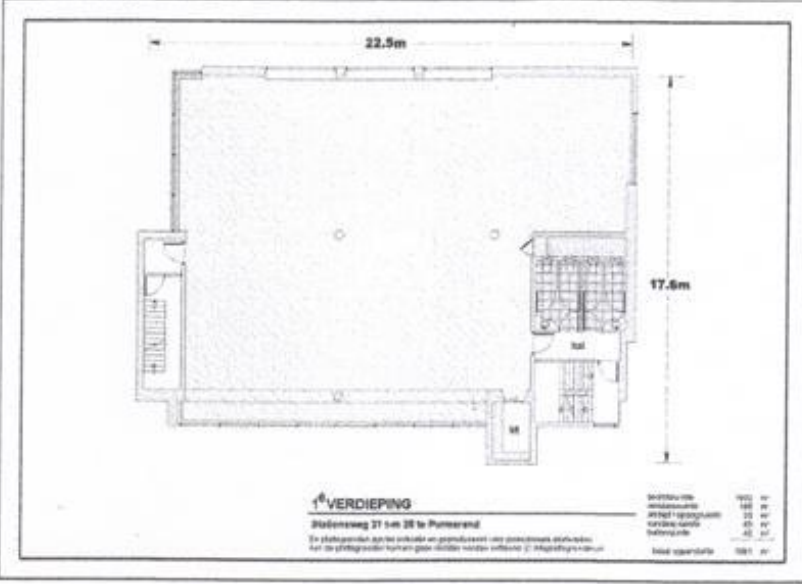
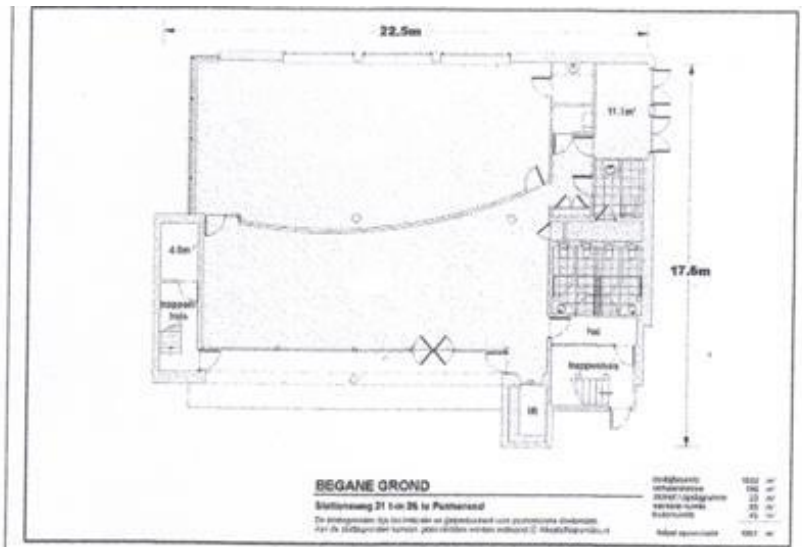
<b>Zekerheidsstelling</b>	De borgstelling bedraagt 3 maanden huur (en indien van toepassing) te vermeerderen met servicekosten en btw. Deze borgstelling dient als zekerheid voor verhuurder en dient door huurder voor de ingangsdatum van het huurcontract te zijn afgegeven in de vorm van een bankgarantie.
<b>Modelovereenkomst</b>	Conform het laatste model vastgesteld door de Raad van Onroerende Zaken (ROZ).
<b>Voorwaarden</b>	<p>Alle door René Dijkstra Bedrijfsmakelaardij en de verhuurder verstrekte informatie moet uitsluitend gezien worden als een uitnodiging tot nader overleg c.q. tot het uitbrengen van een bod. Hoewel gestreefd is naar een zo zorgvuldig mogelijke weergave van de beschikbare gegevens, moet er van worden uitgegaan dat bovenstaande slechts indicatief is. De gegevens (bedragen, jaartallen, omschrijvingen, etc.) kunnen zijn verkregen door mondelinge overdracht. Een kandidaat huurder heeft zijn eigen onderzoeksplicht naar alle zaken die voor hem van belang zijn.</p> <p>Onze opdrachtgever stelt uitdrukkelijk dat een overeenkomst niet eerder tot stand komt dan nadat niet alleen over de hoofdzaken (prijs) maar ook over de details (zoals oplevering etc.) schriftelijke overeenstemming is bereikt.</p>
<b>Courtage</b>	René Dijkstra Bedrijfsmakelaardij treedt op voor de verhurende partij. Als huurder bent u René Dijkstra Bedrijfsmakelaardij <b>geen courtage</b> verschuldigd.
<b>Inlichtingen</b>	<p>René Dijkstra Bedrijfsmakelaardij  René Paul Dijkstra  Weerwal 19  1441 AL Purmerend  T: 0299-416.234  F: 0299-416.975  M: 06-51.91.20.76  E: <a href="mailto:info@renedijkstra.nl">info@renedijkstra.nl</a>  I: <a href="http://www.renedijkstra.nl">www.renedijkstra.nl</a></p>











Pand: Stationsweg 21, 22 en 26, 1441 EJ PURMEREND  
 Deze informatie is vrijblijvend. Omtrent gegevens en bevindingen wordt geen aansprakelijkheid aanvaard.