

TE HUUR

ROSBAYERWEG 59
WORMERVEER



- **DE FRAAISTE EN MEEST COMPLETE HOEKUNIT**
- **INTREKKINGSGEREED !**
- **V.V. AIRCO, NETWERK + ALARM**
- **TOTAAL CA. 160 M² BVO VERDEELD OVER BEGANE GROND EN VERDIEPING (2 X 80 M²)**
- **PARKEREN VOOR DE DEUR**
- **GROOTSTE TYPE + ZICHTLOKATIE**

HUURPRIJS € 1.250,- PER MAAND EXCL. BTW

**ROSBAYERWEG 59
1521 RW WORMERVEER**

Te Huur

Vanwege verhuizing naar een ruimer jasje TE HUUR aangeboden deze compleet uitgeruste fraaie, multifunctionele hoek- bedrijfsunit met een hoogwaardig afwerkingsniveau op eigen grond. Ideaal te combineren als bedrijfsruimte c.q. opslag op de begane grond i.c.m. fraaie kantoor-/showroomruimte op de verdieping. Door hoeklocatie extra daglicht toetreding voor een zeer aangename werkomgeving.

Deze in gemetselde gevels opgetrokken kopunit maakt deel uit van een recent gebouwd bedrijfsverzamelgebouw, type Midi Center. Totaal 18 units, waarvan de kopunits de grootste zijn, nl. 2 x 80 m² BVO. Derhalve totaal ca. 160 m²

Het pand is geheel afgewerkt en eventueel direct te betrekken, met o.a.

- Airco
- Beveiliging
- Netwerk outleds
- Meubilair.

Locatie en bereikbaarheid

Gunstige ligging in de driehoek Alkmaar-Zaandam-Purmerend. Snelle ontsluiting naar o.a. de A-8 (Zaandam) als Alkmaar en Purmerend via de N-244. Optimaal bereikbaar dus.

Oppervlakte

Begane grond:	ca. 80 m ² BVO
Verdieping:	ca. 80 m ² BVO
Totaal:	ca. 160 m ² BVO

Maatvoering

Ca. 8.00 m¹ breed x ca. 10.00 m¹ diep.

Eigen grond

Gesitueerd op ca. 85 m² eigen grond. U heeft de beschikking over 2 parkeerplaatsen.

Bouwjaar

Ca. 2004.

Indeling

Begane grond: ca. 80 m² BVO
entree, halletje t.b.v. 2 x meterkast, toilet onder trap, deur naar grote bedrijfsruimte (v.v. royale overheaddeur) en kleine, aparte server/opslagruimte alsmede pantry v.v. onder- en bovenkastjes en plek voor koelkast.

Verdieping: ca. 80 m² BVO
overloop, kantoor-/showroomruimte aan de voorzijde, aparte kantoor-/showroomruimte met daglichttoetreding via zijgevel (W) en aparte spreekkamer. Deze is separaat bereikbaar, alsmede via schuifdeur vanaf kantoren.

Voorzieningen	<ul style="list-style-type: none"> - De bedrijfsunit is recent volledig afgewerkt en in nieuw staat en direct te betrekken. - Gebouwd met (duurzaam) bakstenen gevels en in perfecte bouwkundige staat. - Uitstekend geïsoleerd. - Royaal daglicht toetreding van <u>2-zijden</u> op de verdieping. - Rondom met hardhouten kozijnen en prima schilderwerk. - Meterkast: meer dan voldoende. - Vloertegel bij entree, alsmede systeemplafond. - HR combiketel. - Royale overheaddeur van ca. 3 m 50 breed + ca. 2 m 65 hoog. - TL verlichting voor begane grond. - Hardhouten trap naar verdieping. - Raamkozijn over volledige breedte van de voorgevel. - Verdieping v.v. fraaie laminaatvloer, alle ruimtes v.v. airco, systeemplafond met verlichtingsarmaturen, jaloezieën. - Voldoende netwerk aansluitingen. - Beveiliging alsmede alarm. - Meubilair.
Meubilair	Een meer dan complete bedrijfsunit, fraaie zichtlocatie, parkeren voor de deur en: INTREKKINGSGEREED. Met andere woorden: Plug and Play.
Bestemming	Handel & Nijverheid.
Nutsvoorzieningen	Eigen meters t.b.v. gas, water, elektra en KPN.
Kadaster	Gemeente: Wormerveer. Sectie: A. Nummer: 8185. Groot: 85 centiare, oftewel 85 m ² eigen grond.
Huurprijs	€ 1.250,- per maand excl. BTW.
Vloerdruk	Begane grond: ca. 500kg/m ² .
Aanvaarding	In overleg.
Zekerheidsstelling	<u>Bij verhuur</u> : De borgstelling bedraagt 3 maanden huur (en indien van toepassing) te vermeerderen met servicekosten en btw. Deze borgstelling dient als zekerheid voor verhuurder en dient door huurder voor de ingangsdatum van het huurcontract te zijn afgegeven in de vorm van een bankgarantie.
Model huurovereenkomst	Conform het laatste model vastgesteld door de Raad voor Onroerende Zaken (ROZ).
Voorwaarden	Alle door René Dijkstra Bedrijfsmakelaardij en de verhuurder/verkoper verstrekte informatie moet

uitsluitend gezien worden als een uitnodiging tot nader overleg c.q. tot het uitbrengen van een bod. Hoewel gestreefd is naar een zo zorgvuldig mogelijke weergave van de beschikbare gegevens, moet er van worden uitgegaan dat bovenstaande slechts indicatief is. De gegevens (bedragen, jaartallen, omschrijvingen, etc.) kunnen zijn verkregen door mondelinge overdracht. Een kandidaat huurder/koper heeft zijn eigen onderzoeksplicht naar alle zaken die voor hem van belang zijn. Onze opdrachtgever stelt uitdrukkelijk dat een overeenkomst niet eerder tot stand komt dan nadat niet alleen over de hoofdzaken (huurprijs, vraagprijs) maar ook over de details (zoals oplevering etc.) overeenstemming is bereikt.

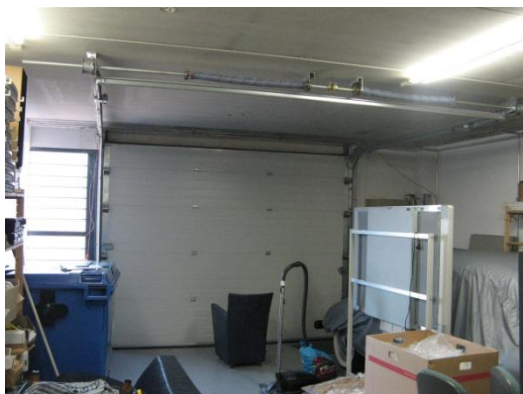
Courtage

René Dijkstra Bedrijfsmakelaardij treedt op voor de verhurende/verkopende partij. Als huurder/koper bent u René Dijkstra Bedrijfsmakelaardij geen courtage schuldig.

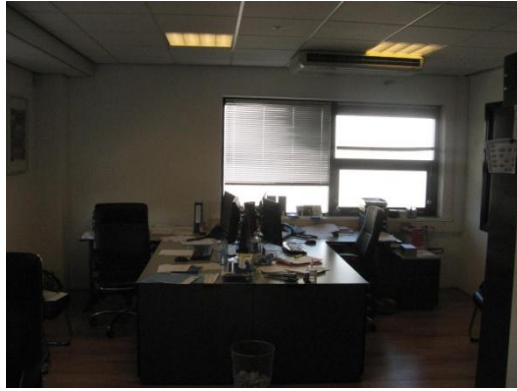
Inlichtingen

René Dijkstra Bedrijfsmakelaardij
René Paul Dijkstra
Weerwal 19
1441 AL Purmerend
T: 0299-416.234
F: 0299-416.975
M: 06-51.91.20.76
E: info@renedijkstra.nl
I: www.renedijkstra.nl











Deze kaart is noordgericht		Schaal 1:500	
12345	Perceelnummer	Kadastrale gemeente	
25	Huisnummer	WORMERVEER	
—	Kadastrale grens	Sectie	A
—	Voorlopige grens		
—	Bebouwing		
—	Overige topografie		

Voor een eensluitend uitbreksei, Apeldoorn.
De bewaarder van het kadastraal en de openbare registers

Aan dit uitbreksei kunnen geen betrouwbare maten worden ontleend.
De Dienst voor het kadastraal en de openbare registers behoudt zich de intellectuele eigendomsrechten voor, waaronder het auteursrecht en het databankenrecht.