

# TE KOOP

VISSERIJWEG 28 - 16

BEDRIJVENTERREIN BAANSTEE NOORD

PURMEREND



- **MULTIFUNCTIONELE RECENT GEBOUWDE  
BEDRIJFSUNIT IN BEDRIJFSVERZAMELGEBOUW**
- **TOTAAL CA. 80 M<sup>2</sup> BVO, VERDEELD OVER CA. 40 M<sup>2</sup>  
BVO BEGANE GROND EN CA. 40 M<sup>2</sup> BVO VERDIEPING**
- **RAMEN IN BOVENGEVEL**
- **PANTRY + SANITAIR**
- **PARKEERPLAATS**
- **AIRCO T.B.V. VERWARMEN/KOELEN**
- **ENERGIELABEL A ++**

**AL MET AL INTREKKINGSGEREED !  
VRAAGPRIJS € 199.500,- K.K. EXCL. BTW**

---

Pand: Visserijweg 28 – 16, 1446 AR Purmerend


Deze informatie is vrijblijvend. Omtrent gegevens en bevindingen wordt geen aansprakelijkheid aanvaard.

# Algemene informatie

**VISSERIJWEG 28 – 16  
BEDRIJVENTERREIN BAANSTEE NOORD  
1446 AR PURMEREND**

## Kenmerken

### Object

 Te koop aangeboden deze multifunctionele recent gebouwde (2019) bedrijfsunit in bedrijfsverzamelgebouw bestaande uit ca. 40 m<sup>2</sup> bvo begane grond v.v. overheaddeur (2.7 m<sup>1</sup> hoog) alsmede ca. 40 m<sup>2</sup> bvo verdieping, aparte inloopdeur, raampartijen in boven gevel en parkeerplaats. Duurzaam en degelijk gebouwd, uitstekende isolatiewaarde.

## Locatie en bereikbaarheid



Door de verdubbeling van de N244 is de Baanste Noord uitstekend bereikbaar. Zowel vanuit Purmerend als vanuit Edam/Volendam en Monnickendam. Tevens snelle ontsluiting van/naar snelweg A7 (Zaandam-Hoorn)aansluiting met de A9 voor een nog betere bereikbaarheid.

## Afmetingen



Begane grond:	ca.	40 m <sup>2</sup> bvo
<u>Verdieping:</u>	ca.	<u>40 m<sup>2</sup> bvo</u>
Totaal:	ca.	80 m <sup>2</sup> bvo

## Maatvoering

Ca. 9.14 m<sup>1</sup> diep x 4.41 m<sup>1</sup> breed  
Hoogte onder verdiepingsvloer: ca. 3.25 m<sup>1</sup>  
Hoogte onder plafond boven ca. 2.40 m<sup>1</sup>

## Vloerbelasting

Begane grond ca. 1000 kg/m<sup>2</sup>  
Verdieping ca. 250 kg/m<sup>2</sup>

## Bouwjaar

2019

## Opleverniveau

- overheaddeur ca. 2.50 m<sup>1</sup> breed x ca. 2.70 m<sup>1</sup> hoog
- aparte inloopdeur
- meterkast met water + elektra
- brievenbus
- verlichting begane grond

---

Pand: Visserijweg 28 – 16, 1446 AR Purmerend

Deze informatie is vrijblijvend. Omtrent gegevens en bevindingen wordt geen aansprakelijkheid aanvaard.

- led-verlichting verdieping
- wandcontactdozen
- raampartijen in boven gevel
- trap naar verdieping
- sanitair + pantry
- laminaatvloer
- airco t.b.v. verwarmen/koelen
- parkeerplaats

### **Parkeermogelijkheden**



Parkeerplaats op mandelig buitenterrein.

### **Bestemming**



Handel & Nijverheid

### **Kadastrale info**

Purmerend, sectie I, nummer 1345-A7, alsmede het appartementsrecht voor de Parkeerplaats, Gemeente Purmerend, sectie I, nummer 1345-A25

### **Nutsvoorzieningen**



Eigen meters t.b.v. water en elektra.

### **Bijzonderheden**

- Zichtlocatie
- Recente nieuwbouw
- Zeer goede gevel- en dakisolatie met RC waarde van 3,5 om 2,5

### **Aanvaarding**



In overleg

### **Vraagprijs**

€ 199.500,- k.k. excl. BTW

### **Bijdrage V.V.E.**

De bijdrage voor de V.V.E. bedraagt € p.m. per maand

---

Pand: Visserijweg 28 – 16, 1446 AR Purmerend

Deze informatie is vrijblijvend. Omtrent gegevens en bevindingen wordt geen aansprakelijkheid aanvaard.

## **Energielabel**

Er is een energielabel A ++ aanwezig.

## **Zekerheidsstelling**

Bij verkoop: Een bankgarantie of waarborgsom ter grootte van 10% van de koopsom.

## **Model koopovereenkomst**

Conform model voor Bedrijfs-onroerend goed.

## **Financiering**

Voor een passende hypotheek werken wij samen met Debt Finance, Pascal Hofstra, De Droogmakerij 52 B, 1851 LX te Heiloo, tel: 072-202 92 81, email: [info@debtfinance.nl](mailto:info@debtfinance.nl)

## **Voorwaarden**

Alle door René Dijkstra Bedrijfsmakelaardij B.V. en de verkoper verstrekte informatie moet uitsluitend gezien worden als een uitnodiging tot nader overleg c.q. tot het uitbrengen van een bod. Hoewel gestreefd is naar een zo zorgvuldig mogelijke weergave van de beschikbare gegevens, moet er van worden uitgegaan dat bovenstaande slechts indicatief is. De gegevens (bedragen, jaartallen, omschrijvingen, etc.) kunnen zijn verkregen door mondelinge overdracht. Een kandidaat huurder/koper heeft zijn eigen onderzoekplicht naar alle zaken die voor hem van belang zijn. Onze opdrachtgever stelt uitdrukkelijk dat een overeenkomst niet eerder tot stand komt dan nadat niet alleen over de hoofdzaken (huurprijs, vraagprijs) maar ook over de details (zoals oplevering etc.) overeenstemming is bereikt.

## **Courtage**

René Dijkstra Bedrijfsmakelaardij B.V. treedt op voor de verhurende/verkopende partij. Als huurder/koper bent u René Dijkstra Bedrijfsmakelaardij B.V. geen courtage schuldig.

## Inlichtingen

René Dijkstra Bedrijfsmakelaardij B.V.  
René Paul Dijkstra  
Weerwal 19  
1441 AL Purmerend  
T: 0299-416.234  
F: 0299-416.975  
M: 06-51.91.20.76  
E: [info@renedijkstra.nl](mailto:info@renedijkstra.nl)  
I: [www.renedijkstra.nl](http://www.renedijkstra.nl)



---

Pand: Visserijweg 28 – 16, 1446 AR Purmerend

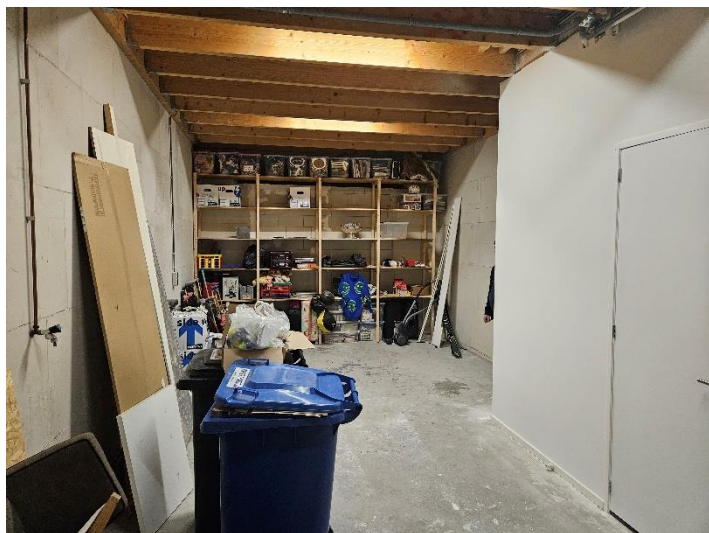
Deze informatie is vrijblijvend. Omtrent gegevens en bevindingen wordt geen aansprakelijkheid aanvaard.



---

Pand: Visserijweg 28 – 16, 1446 AR Purmerend

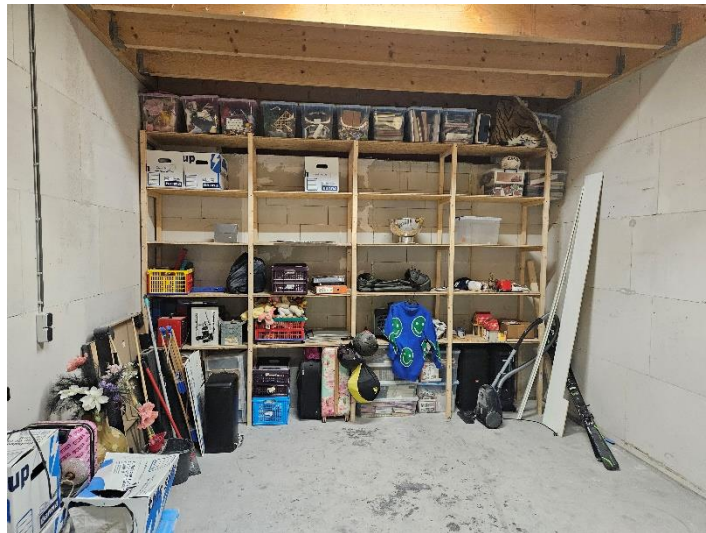
Deze informatie is vrijblijvend. Omtrent gegevens en bevindingen wordt geen aansprakelijkheid aanvaard.



---

Pand: Visserijweg 28 – 16, 1446 AR Purmerend

Deze informatie is vrijblijvend. Omtrent gegevens en bevindingen wordt geen aansprakelijkheid aanvaard.



---

Pand: Visserijweg 28 – 16, 1446 AR Purmerend

Deze informatie is vrijblijvend. Omtrent gegevens en bevindingen wordt geen aansprakelijkheid aanvaard.



---

Pand: Visserijweg 28 – 16, 1446 AR Purmerend

Deze informatie is vrijblijvend. Omtrent gegevens en bevindingen wordt geen aansprakelijkheid aanvaard.

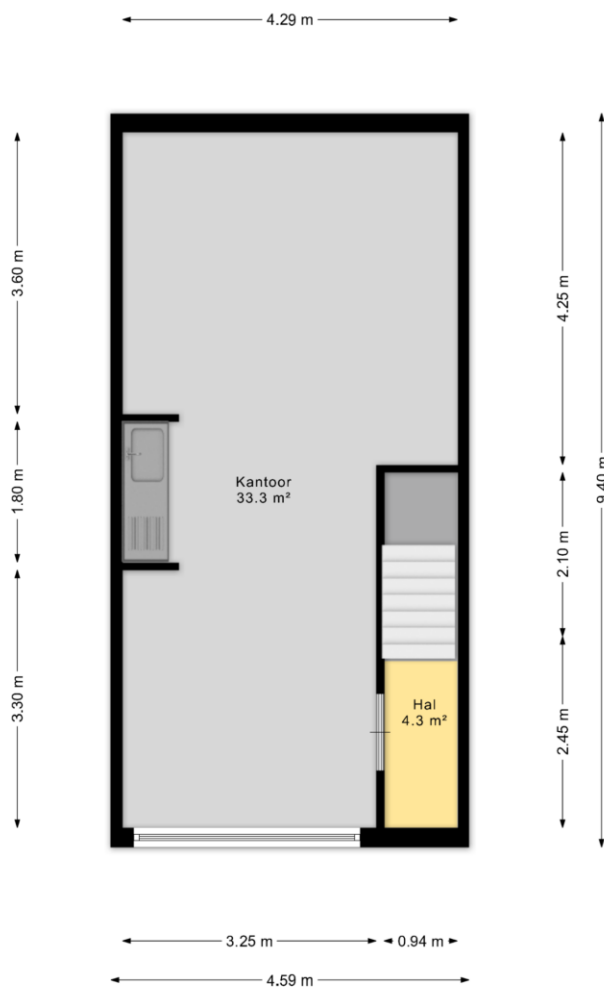


---

Pand: Visserijweg 28 – 16, 1446 AR Purmerend

Deze informatie is vrijblijvend. Omtrent gegevens en bevindingen wordt geen aansprakelijkheid aanvaard.

### Verdieping



Deze plattegrond is indicatief, hieraan kunnen geen rechten worden ontleend.



BETREFT	Purmerend I 1345 A7
LW REFERENTIE	visserij
GELEVERD OP	PRODUCTIEORDERNUMMER S11237281807
VOLLEDIG GESIGNEERD T/M	VOLLEDIG BIJGEWERKT T/M
BLAD	1 van 2

## Eigendomsinformatie

### ALGEMEEN

<b>Kadastrale aanduiding</b>	Purmerend I 1345 A7 <small>Kadastrale objectidentificatie: 073670134510007 Voor in de splitsing betrokken rechten raadpleeg 'ontstaan uit'</small>
<b>Locatie</b>	Visserijweg 28 16 1446 AR Purmerend <small>Locatiegegevens zijn ontleend aan de Basisregistratie Adressen en Gebouwen</small>
<b>BAG identificatie</b>	043901000042857
<b>Omschrijving</b>	Bedrijvigheid (industrie)
<b>Koopsom</b>	<small>Met meer onroerend goed verkregen</small>
<b>Koopjaar</b>	
<b>Vereniging van eigenaren</b>	Vereniging van eigenaars van Bedrijfsunits De Baanste Noord, gelegen aan de Visserijweg 28 te Purmerend
<b>Ontstaan uit</b>	Purmerend I 1309
<b>Splitsingsakte</b>	Hyp4 73529/178 <small>Ingeschreven op 05-07-2018 om 11:28</small>

### AANTEKENINGEN

**Publiekrechtelijke beperking in de zin van de Wet kenbaarheid publiekrechtelijke beperkingen onroerende zaken** Er zijn geen beperkingen bekend

### RECHTEN

<b>1 Eigendom (recht van)</b>	
<b>Afkomstig uit stuk</b>	Hyp4 91446/130 Overdracht (eigendom en/of beperkt recht) <small>Ingeschreven op</small>
<b>Naam gerechtigde</b>	

Pand: Visserijweg 28 – 16, 1446 AR Purmerend

Deze informatie is vrijblijvend. Omtrent gegevens en bevindingen wordt geen aansprakelijkheid aanvaard.



BETREFT	Purmerend I 1345 A7
I/JW REPEENTIE	visserij
GELEVERD OP	PRODUCTIEORDERNUMMER
	S11237281807
VOLLEDIG GESIGNALEERD T/M	VOLLEDIG BIJGEWERPT T/M
1	
BLAD	
2 van 2	

Adres Visserijweg 28 15  
1446 AR PURMEREND

---

Statutaire zetel PURMEREND

KvK-nummer

Voor de meest actuele naam, zetel en adres, raadpleeg het Handelsregister

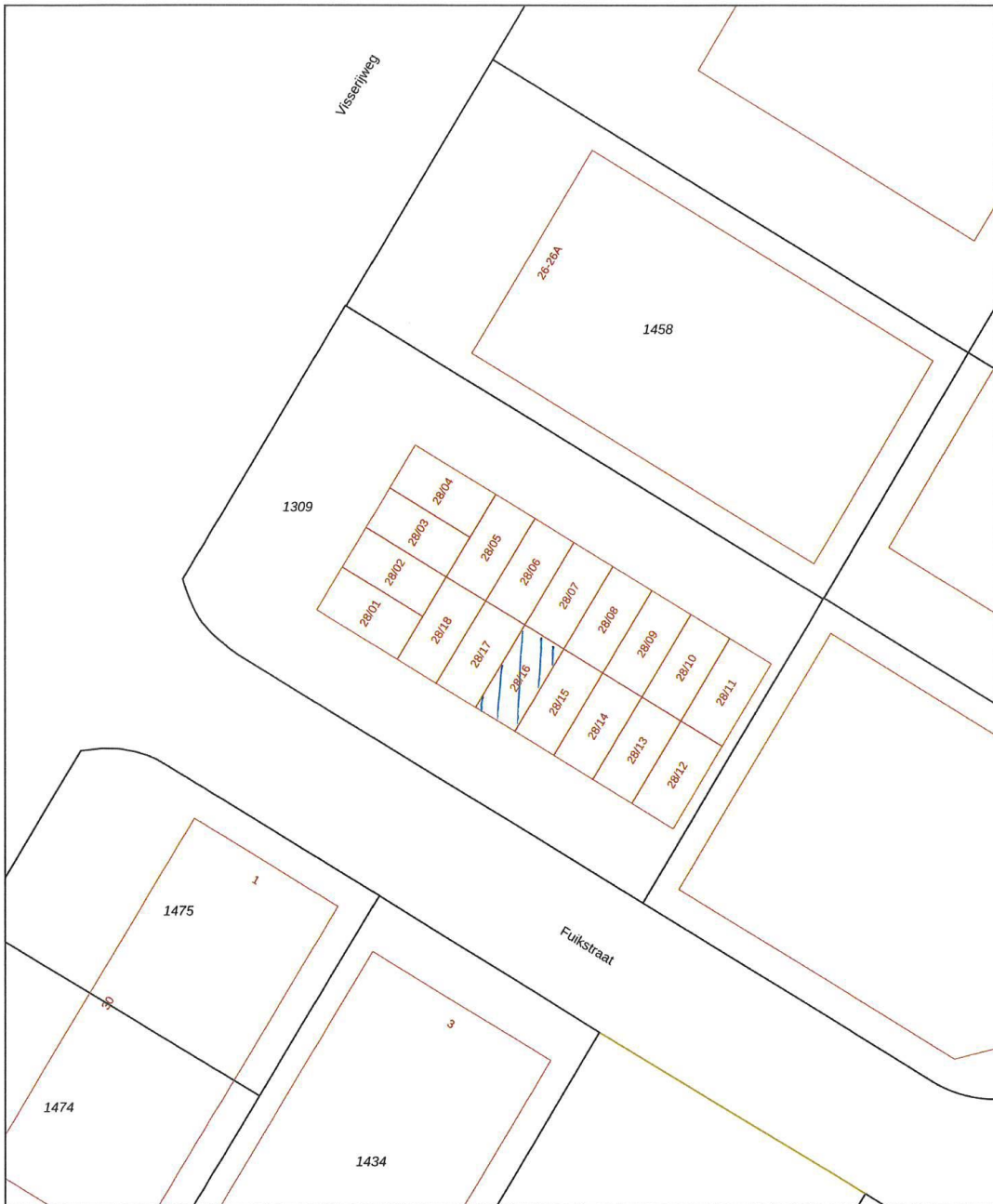
---


De bewaarder van het Kadaster verklaart dat deze informatie hetzelfde is als de informatie uit de Basisregistratie Kadaster.  
Voor het gebruik van deze gegevens gelden regels die staan in de Databankenwet (artikel 2, lid 1).  
Hebt u hier vragen over? Neem contact op met onze [klantenservice](#).

---

Pand: Visserijweg 28 – 16, 1446 AR Purmerend

Deze informatie is vrijblijvend. Omtrent gegevens en bevindingen wordt geen aansprakelijkheid aanvaard.



<p>12345 25</p> <p>— Vastgestelde kadastrale grens — Voorlopige kadastrale grens — Administratieve kadastrale grens — Bebouwing</p>	<p>Deze kaart is noordgericht Perceelnummer Huisnummer</p>	<p>Schaal 1: 500</p> <p>Kadastrale gemeente Purmerend Sectie I Perceel 1309</p>	
---	--	---	---

Aan dit uittreksel kunnen geen betrouwbare maten worden ontleend.  
De Dienst voor het kadaster en de openbare registers behoudt zich de intellectuele eigendomsrechten voor, waaronder het auteursrecht en het databankenrecht.

Pand: Visserijweg 28 – 16, 1446 AR Purmerend

Deze informatie is vrijblijvend. Omtrent gegevens en bevindingen wordt geen aansprakelijkheid aanvaard.