

TE HUUR
EINSTEINSTRAAT 42
PURMEREND
bedrijventerrein Baanste West



- **MULTIFUNCTIONELE BEDRIJFSUNIT**
- **V.V. HOGE OVERHEADDEUR**
- **ZICHTLOKATIE AAN DOORGAANDE WEG**
- **PARKEREN VOOR DE DEUR**
- **BEGANE GROND CA. 94 M² BVO**
- **VERDIEPING CA. 77 M² BVO**
- **TOTAAL CA. 171 M² BVO**

HUURPRIJS € 1.295,- PER MAAND, EXCL. BTW

Te Huur	Te huur aangeboden deze multifunctionele bedrijfsunit aan drukke doorgaande route op de Baanste West. De unit is totaal ca. 171 m ² bvo groot, gesitueerd op ca. 164 m ² eigen grond.
Locatie en bereikbaarheid	De bedrijfsunit ligt aan de Einsteinstraat, op bedrijventerrein Baanste West nabij o.a. Johan Meure Dealerauto's, Werkom en Gamma. De locatie is uitstekend te noemen. Snelle ontsluiting d.m.v. de provinciale weg N-244 naar o.a. de A-7 (Amsterdam – Zaandam – Hoorn).
Oppervlakte	Begane grond: ca. 94 m ² BVO Verdieping: <u>ca. 77 m² BVO</u> Totaal: ca. 171 m ² BVO
Maatvoering	Ca. 7,5 m ¹ breed x 12,5 m ¹ diep.
Parkeren	U kunt parkeren op eigen terrein. Dit terrein is verhard d.m.v. betonklinkers en ligt voor de bedrijfsunit.
Indeling	<u>Begane grond:</u> Deur, entree met meterkastopstelling, raam links naar bedrijfsruimte, ontvangst- /receptieruimte, deur naar gangetje met toilet en trap naar verdieping alsmede deur naar bedrijfsruimte. De bedrijfsruimte direct achter de overheaddeur beschikt over volledige hoogte tot onderkant dak. De overige bedrijfsruimte beschikt over een hoogte tot onderkant verdiepingsvloer van ca. 2,85 m. <u>Verdieping:</u> Trap naar verdieping, dagverblijf/pantry, deur met glas (daglicht) naar kantoorgedeelte, deur naar archief- /magazijnruimte. Deze is bereikbaar via de begane grond d.m.v. dubbele hardhouten openslaande deur.
Voorzieningen	- Alarminstallatie; - Meterkast t.b.v. stadsverwarming, water en elektra; - Laminaat in ontvangstruimte, alsmede in dagverblijf en kantoor; - Isolatieglas; - Lichtstraat in het dak; - Systeemplafond met verlichtingsarmatuur voor begane grond en verdieping (m.u.v. bedrijfsgedeelte); - Toilet met fonteintje;

- Unitscheidende wanden in kalkzandsteen;
- Airco t.b.v. verdieping;
- Radiatoren aangesloten op stadsverwarming;
- Pantry v.v. 4 onder- en bovenkastjes, alsmede close-in boiler t.b.v. warm water.
- Electrisch bedienbare overheaddeur, maatvoering ca. 3,70 m. breed en ca. 4 m. hoog;
- Krachtstroom 380 V in bedrijfsgedeelte.
- Glasvezel aanwezig.

Bouwjaar	Ca .1996.
Bestemming	Handel & Nijverheid.
Nutsvoorzieningen	Eigen meters t.b.v. stadsverwarming, water en electra.
Energielabel	Er is een energielabel A aanwezig.
Kadaster	Gemeente: Purmerend. Sectie: I. Nummer: 462. Groot: 164 m ² .
Huurprijs	€ 1.295,- per maand excl. BTW
Servicekosten	N.v.t.
Aanvaarding	Per direct.
Zekerheidsstelling	<u>Bij verhuur:</u> De borgstelling bedraagt 3 maanden huur (en indien van toepassing) te vermeerderen met servicekosten en BTW. Deze borgstelling dient als zekerheid voor verhuurder en dient door huurder voor de ingangsdatum van het huurcontract te zijn afgegeven in de vorm van een bankgarantie.
Model huurovereenkomst	Conform het laatste model vastgesteld door de Raad voor Onroerende Zaken (ROZ).
Voorwaarden	Alle door René Dijkstra Bedrijfsmakelaardij en de verhuurder/verkoper verstrekte informatie moet uitsluitend gezien worden als een uitnodiging tot nader overleg c.q. tot het uitbrengen van een bod. Hoewel gestreefd is naar een zo zorgvuldig mogelijke weergave van de beschikbare gegevens, moet er van worden uitgegaan dat bovenstaande slechts indicatief is. De gegevens (bedragen, jaartallen, omschrijvingen, etc.) kunnen zijn verkregen door mondelinge overdracht. Een kandidaat huurder/koper heeft zijn eigen onderzoeksplicht naar alle zaken die voor hem van belang zijn.

Onze opdrachtgever stelt uitdrukkelijk dat een overeenkomst niet eerder tot stand komt dan nadat niet alleen over de hoofdzaken (huurprijs, vraagprijs) maar ook over de details (zoals oplevering etc.) overeenstemming is bereikt.

Courtage

René Dijkstra Bedrijfsmakelaardij treedt op voor de verhurende/verkopende partij. Als huurder/koper bent u René Dijkstra Bedrijfsmakelaardij geen courtage schuldig.

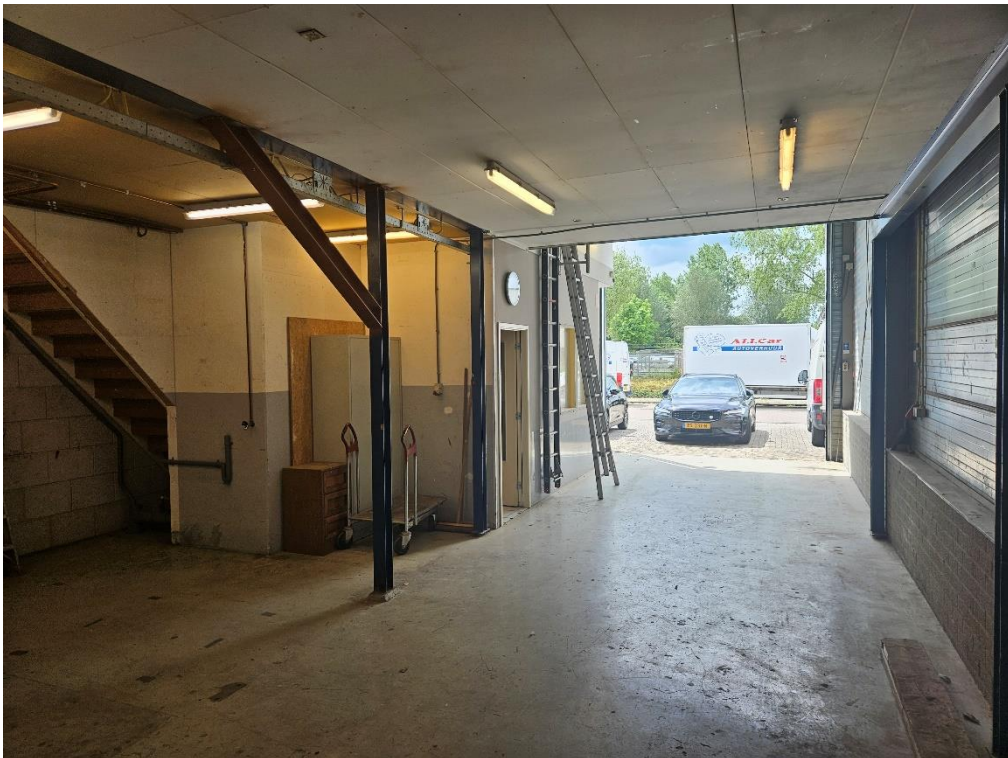
Inlichtingen

René Dijkstra Bedrijfsmakelaardij
René Paul Dijkstra
Weerwal 19
1441 AL Purmerend
T: 0299-416.234
F: 0299-416.975
M: 06-51.91.20.76
E: info@renedijkstra.nl
I: www.renedijkstra.nl



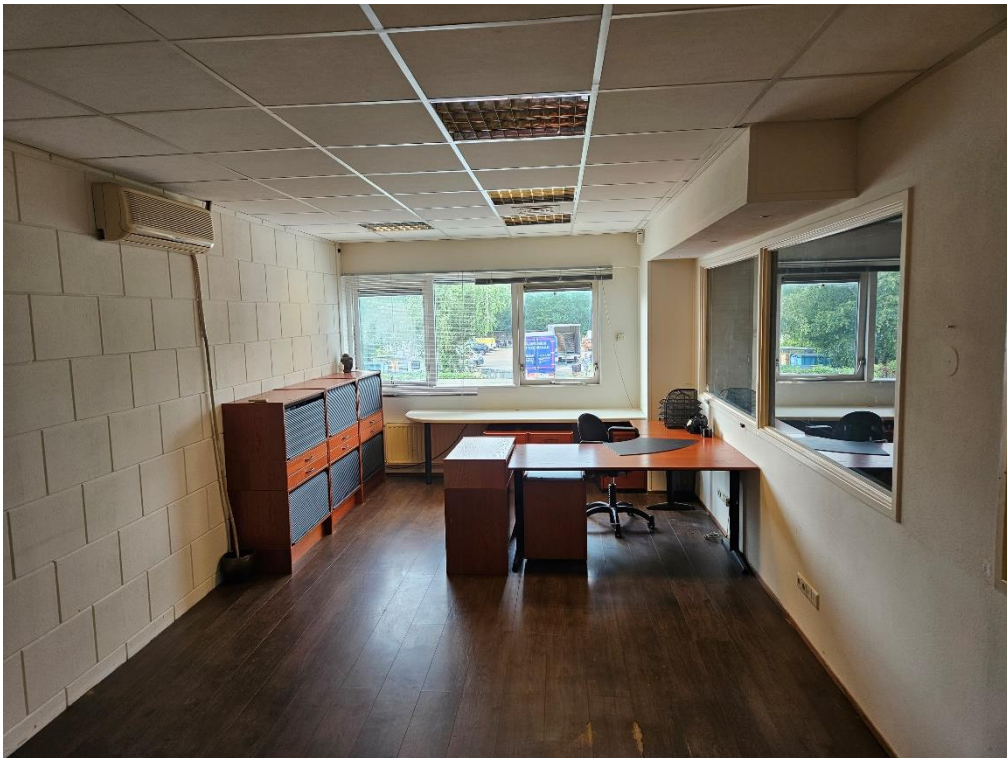
















Deze kaart is noordgericht
 perceelnummer
 tuinnummer
 kadastrale grens
 bebouwing
 overige topografie

Schaal 1:500

Kadastrale gemeente PURMEREND
 Sectie
 Perceel 462



Uitdrukkend uitsluitend
 en het kadaster en de kadastrale registers

Aan de uitdrukking kunnen geen bouwplannen worden ontleend.
 De Dienst voor het Kadaster en de openbare registers behoudt zich de in het kadaster
 opgenomen rechten voor, waaronder het eigendomsrecht en het bouwrecht.