

TE HUUR



HELSINKIHAVEN 3 N

TURN KEY KANTOORUNIT

PURMEREND



- **KANTOORUNIT MET ZICHT OP WATER/GROEN**
- **FRAAIE ARCHITECTUUR**
- **V.V. LIFT, AIRCO, ZONNEPANELEN, GLASVEZEL, TURN KEY!**
- **CA. 30 M² BVO**
- **PRIMA ONTSLUITING VAN/NAAR A7**
- **BIJNA ENERGIE NEUTRAAL GEBOUW (BENG)**
- **LAGE ENERGIEKOSTEN, ENERGIELABEL A+++**
- **BOUWJAAR 2023.**

HUURPRIJS € 635,- EXCL. BTW, PER MAAND

Pand: Helsinkihaven 3 N te Purmerend

Deze informatie is vrijblijvend. Omtrent gegevens en bevindingen wordt geen aansprakelijkheid aanvaard.

Algemene informatie

HELSINKIHAVEN 3 N PURMEREND

Kenmerken

Object



Na de succesvolle verkoop van de Rotterdamhaven, nu NIEUW in de verhuur, dit fraaie onder architectuur te bouwen kantoorgebouw op ruime groene kavel aan het water met snelle ontsluiting van/naar snelweg A7, alsmede centrum van Purmerend. Minimalistische industriële uitstraling door gebruik van hout en glas. Duurzaam en onderhoudsarm. Less is more! Energielabel A++++. Het gebouw is een zgn. Bijna Energie Neutraal Gebouw (BENG). Het betreft hier een fraai ontwerp van ME2 Architecten. Optimaal comfort in een ruimtelijk gevoel!

Locatie en bereikbaarheid



De Helsinkihaven is gesitueerd aan de rand van Weidevenne, nabij snelweg A7 en historisch centrum Purmerend. Uitstekend bereikbaar. Zowel met eigen als openbaar vervoer. Volop parkeervoorzieningen voor de deur.

Afmetingen: Ca. 30 m² bvo

Het betreft een hoekunit met zicht op groen en water. Inclusief aandeel in o.a. gemeenschappelijke spreekruimte, pantry, sanitair, gangen, trap en lift.

Parkeermogelijkheden



Voor de deur op de openbare weg (gratis).

Voorzieningen

- airconditioning, zowel koelen als verwarmen
- afgewerkte wanden
- vloerbedekking
- systeemplafond
- Led verlichting
- pantry per bouwlaag v.v. vaatwasser en koelkast
- sanitair per bouwlaag
- glasvezel aansluiting, abonnement voor huurder
- isolatieglas, getint
- zonnepanelen op het dak
- zicht op water en groen (achterzijde)
- miva toilet begane grond
- intercom per unit
- fietsenstalling

Pand: Helsinkihaven 3 N te Purmerend

Deze informatie is vrijblijvend. Omtrent gegevens en bevindingen wordt geen aansprakelijkheid aanvaard.

Nutsvoorzieningen



Eigen meters t.b.v. water en elektra. De zonnepanelen op het dak zorgen ervoor dat uw energiekosten zeer gunstig uitvallen.

Bestemming

Kantoren.

Servicekosten

De servicekosten omvatten het volgende:

- Dagelijks onderhoud, klein onderhoud algemene ruimtes en fietsenstalling
- Nutsvoorziening inclusief verbruikskosten elektra en water algemene ruimtes, alsmede het gehuurde
- Afvalcontainer
- Lifttelefoon, liftonderhoud en liftkeuring
- Schoonmaak algemene ruimtes en sanitair
- Glasbewassing buitenzijde
- Onderhoud groen
- Onderhoud deurdrangers
- Onderhoud deurbelinstallatie en intercom
- Onderhoud boilers, gezamenlijke pantry's alsmede vaatwasser
- Onderhoud mechanische ventilatie
- Onderhoud brandmeldinstallatie/ controle brandblusmiddelen
- Glasvezel abonnement is voor rekening huurder

Maandelijks bijdrage ca. € 100,- excl. BTW

Aanvaarding



Per direct.

Energielabel

Er is een energielabel A+++ aanwezig

Indexering

Eén jaarlijkse indexering

Huurtermijn

2 jaar + optie van jaar tot jaar

Koop

Koop is bespreekbaar, vraagprijs € 135.000,- k.k. excl. BTW.

Opzegtermijn

6 maanden

Pand: Helsinkihaven 3 N te Purmerend

Deze informatie is vrijblijvend. Omtrent gegevens en bevindingen wordt geen aansprakelijkheid aanvaard.

Zekerheidsstelling

Bij verhuur: bankgarantie of waarborgsom ter grootte van 3 maanden huur vermeerderd met omzetbelasting.

Bijzonderheid

- Ideaal als creatieve broedplaats voor ondernemers om kennis te delen en samen te werken in een fijne werkomgeving.
- Bouwjaar 2023
- Bestemming kantoren

Model huurovereenkomst

Conform het model voor Bedrijfs-onroerendgoed.

Voorwaarden

Alle door René Dijkstra Bedrijfsmakelaardij en de verhuurder/verkoper verstrekte informatie moet uitsluitend gezien worden als een uitnodiging tot nader overleg c.q. tot het uitbrengen van een bod. Hoewel gestreefd is naar een zo zorgvuldig mogelijke weergave van de beschikbare gegevens, moet er van worden uitgegaan dat bovenstaande slechts indicatief is. De gegevens (bedragen, jaartallen, omschrijvingen, etc.) kunnen zijn verkregen door mondelinge overdracht. Een kandidaat huurder/koper heeft zijn eigen onderzoekplicht naar alle zaken die voor hem van belang zijn.

Onze opdrachtgever stelt uitdrukkelijk dat een overeenkomst niet eerder tot stand komt dan nadat niet alleen over de hoofdzaken (huurprijs, vraagprijs) maar ook over de details (zoals oplevering etc.) overeenstemming is bereikt.



Courtage

René Dijkstra Bedrijfsmakelaardij B.V. treedt op voor de verhurende/verkopende partij. Als huurder/koper bent u René Dijkstra Bedrijfsmakelaardij B.V. geen courtage schuldig.

Inlichtingen

René Dijkstra Bedrijfsmakelaardij B.V.
René Paul Dijkstra
Weerwal 19
1441 AL Purmerend
T: 0299-416.234
M: 06-51.91.20.76
E: info@renedijkstra.nl
I: www.renedijkstra.nl



Pand: Helsinkihaven 3 N te Purmerend

Deze informatie is vrijblijvend. Omtrent gegevens en bevindingen wordt geen aansprakelijkheid aanvaard.



Pand: Helsinkihaven 3 N te Purmerend

Deze informatie is vrijblijvend. Omtrent gegevens en bevindingen wordt geen aansprakelijkheid aanvaard.



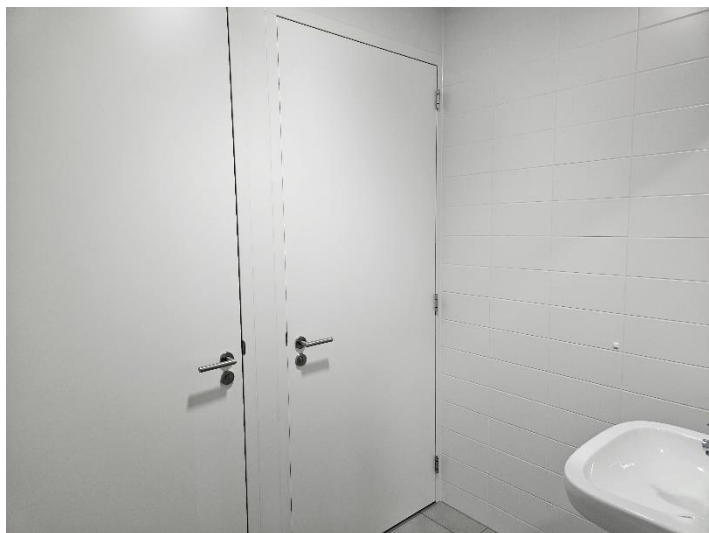
Pand: Helsinkihaven 3 N te Purmerend

Deze informatie is vrijblijvend. Omtrent gegevens en bevindingen wordt geen aansprakelijkheid aanvaard.



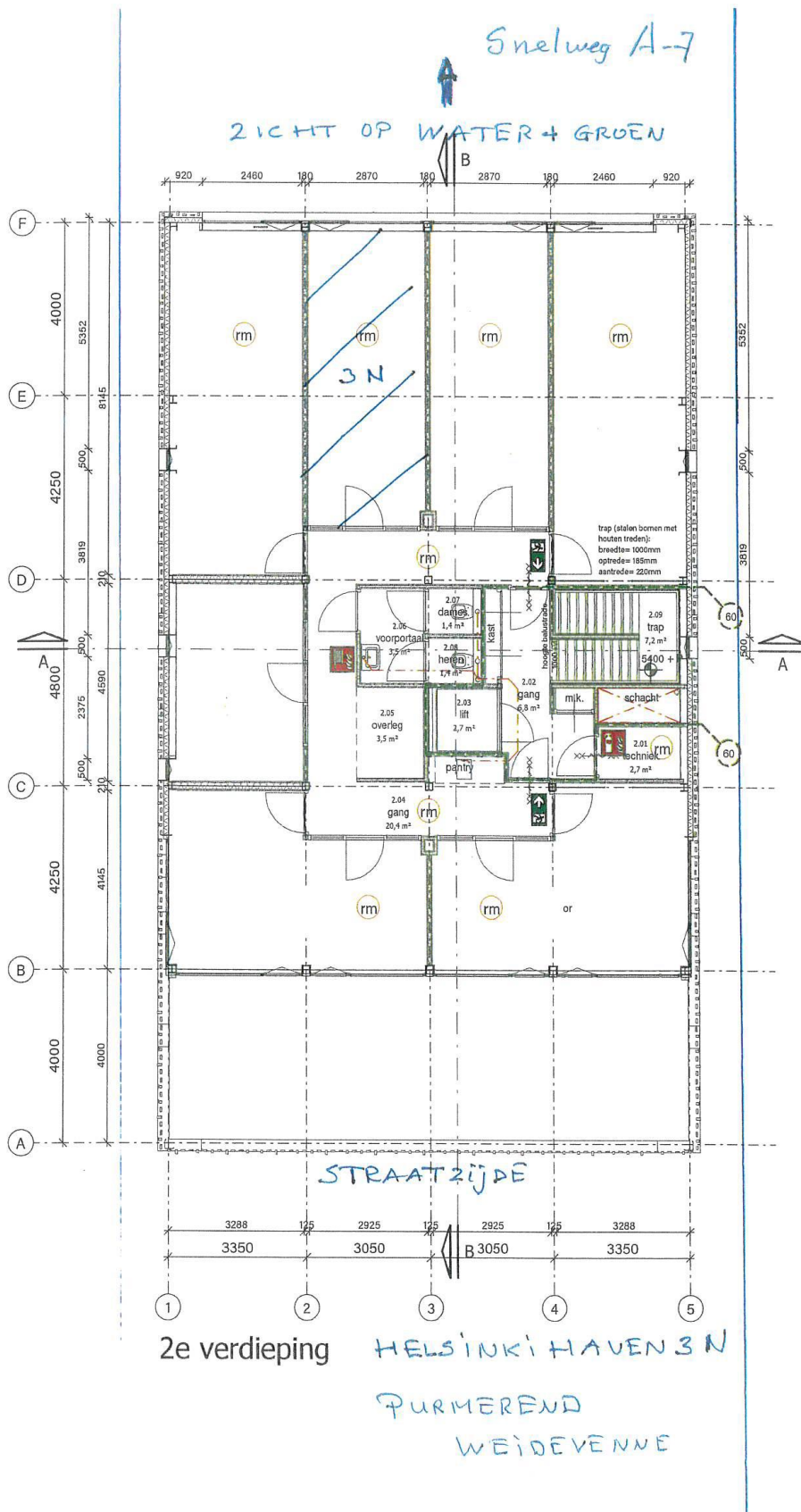
Pand: Helsinkihaven 3 N te Purmerend

Deze informatie is vrijblijvend. Omtrent gegevens en bevindingen wordt geen aansprakelijkheid aanvaard.



Pand: Helsinkihaven 3 N te Purmerend

Deze informatie is vrijblijvend. Omtrent gegevens en bevindingen wordt geen aansprakelijkheid aanvaard.



Pand: Helsinkihaven 3 N te Purmerend

Deze informatie is vrijblijvend. Omtrent gegevens en bevindingen wordt geen aansprakelijkheid aanvaard.