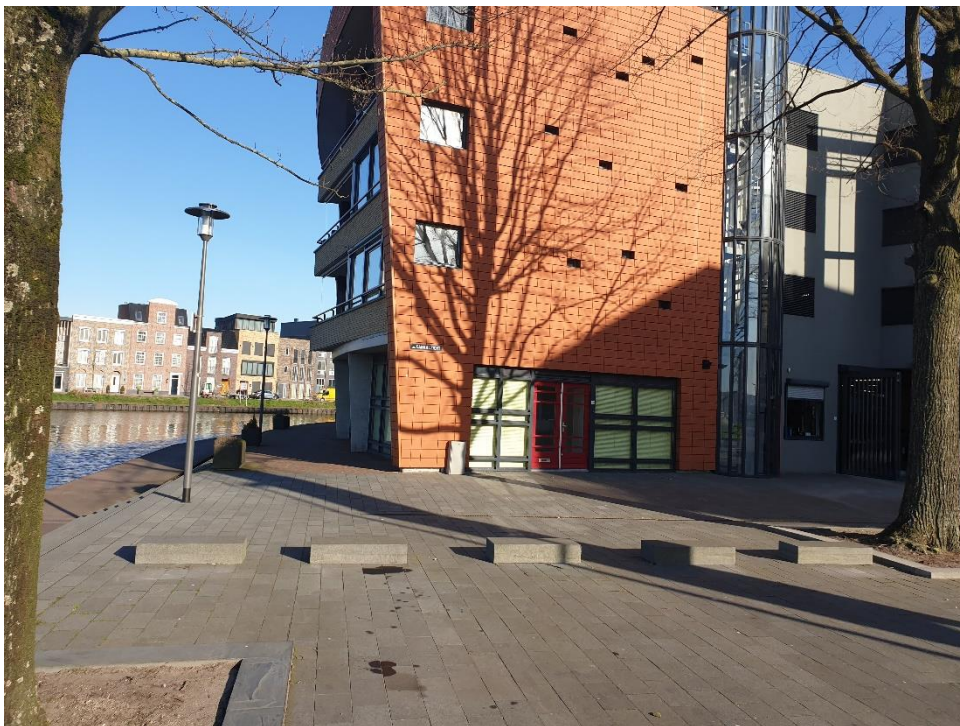


TE HUUR

SCHOOLPLEIN 10 / KANAALZICHT 26 PURMEREND



- **UNIEKE LOKATIE IN CENTRUM PURMEREND**
- **BETREFT CA. 187 M² BVO BEGANE GROND**
- **PRACHTIG ZICHT OVER NOORDHOLLANDS KANAAL**
- **INTREKKINGSGEREED !**
- **NAAST PARKEERGARAGE CLAXONATE**
- **KOOP IS BESPREEKBAAR**

HURPRIJS CA. € 2.345,- PER MAAND EXCL. BTW

Te huur	Te huur aangeboden deze unieke locatie in het centrum van Purmerend, naast parkeergarage Claxonate met fraai zicht over het Noord Hollands Kanaal. U heeft hier de reuring van de stad aan de ene kant en aan de andere kant een oase van rust en ruimte om heerlijk te werken.
Locatie en Bereikbaarheid	Het Schoolplein is gesitueerd in het centrum van Purmerend en maakt deel uit van het appartementencomplex met parkeergarage Claxonate. Ideaal bereikbaar. Hoofdbusstation op 150 m afstand, Parkeergarage Claxonate om de hoek en een snelle ontsluiting van / naar o.a. de snelweg A7. NS Station op 10 min. lopen.
Oppervlakte	Begane grond ca. 187 m ² BVO.
Parkeren	Volop parkeerfaciliteiten in parkeergarage Claxonate.
Bouwjaar	1997.
Voorzieningen	<ul style="list-style-type: none">- Hardhouten puien met isolatieglas- Dubbele entree Oostgevel- Dubbele entree in Zuidgevel- Meterkast t.b.v. elektra, gas, water en KPN- Nefit Eromline HR CV ketel- Vloerbedekking- Systeemplafond met verlichtingsarmaturen c.q. spotjes- Pantry- Close in boiler t.b.v. warm water- Afgewerkte wanden- Diverse 220 Volt aansluitingen- Netwerkaansluitingen- Brandslang op haspel- Luxaflex voor de ramen- Toilet, urinoir, fonteintje.
Indeling	<ul style="list-style-type: none">- Entree schoolplein- Halletje- Spreekkamer links, zicht over het NH kanaal- Spreekkamer rechts- Beide spreekkamers en halletje komen uit op grote kantoorruimte- Zuidgevel v.v. hardhouten pui met glas voor daglicht t.b.v. een zeer aangenaam werkklimaat- Aparte directieruimte v.v. hardhouten kozijn met glas en deur- Containerruimte

	<ul style="list-style-type: none"> - Pantry - Deur naar archiefruimte - Toiletruimte v.v. toilet, urinoir en wastafel.
Vloerbelasting	250 kg/m ² .
Nutsvoorzieningen	Eigen nutsvoorzieningen.
Bestemming	Binnenstad 2010, Centrum 3 voor o.a.: <ul style="list-style-type: none"> - culturele voorzieningen - detailhandel - dienstverlening - lichte horeca - kantoren - maatschappelijke voorzieningen.
Huurprijs	Ca. € 2.345,- excl. BTW per maand.
Servicekosten	€ 15,- p/m ² per jaar excl. BTW.
Huurtermijn	In overleg.
Indexering	Jaarlijks, op basis van CPI-reeks alle huishoudens.
Huurbetaling	Per maand vooruit, middels automatische incasso.
BTW	De huur is te vermeerderen met BTW. Indien huurder geen BTW-belaste prestaties verricht, kan verhuurder een hogere huurprijs in rekening brengen.
Aanvaarding	In overleg.
Bijzonderheid	Centrumlocatie met uitzicht over het Noord Hollands kanaal!
Resumé	Door gebruikte materialen en vele toepassing van glas een zeer open speels karakter van een fantastisch werkklimaat met fraai uitzicht over het water van het Noord Hollands kanaal..
Zekerheidsstelling	<u>Bij verhuur:</u> De borgstelling bedraagt 3 maanden huur (en indien van toepassing) te vermeerderen met servicekosten en BTW. Deze borgstelling dient als zekerheid voor verhuurder en dient door huurder voor de ingangsdatum van het huurcontract te zijn afgegeven in de vorm van een bankgarantie.
Model huurovereenkomst	Conform het laatste model vastgesteld door de Raad voor Onroerende Zaken (ROZ).

Voorwaarden

Alle door René Dijkstra Bedrijfsmakelaardij en de verhuurder/verkoper verstrekte informatie moet uitsluitend gezien worden als een uitnodiging tot nader overleg c.q. tot het uitbrengen van een bod.

Hoewel gestreefd is naar een zo zorgvuldig mogelijke weergave van de beschikbare gegevens, moet er van worden uitgegaan dat bovenstaande slechts indicatief is. De gegevens (bedragen, jaartallen, omschrijvingen, etc.) kunnen zijn verkregen door mondelinge overdracht. Een kandidaat huurder/koper heeft zijn eigen onderzoeksplicht naar alle zaken die voor hem van belang zijn.

Onze opdrachtgever stelt uitdrukkelijk dat een overeenkomst niet eerder tot stand komt dan nadat niet alleen over de hoofdzaken (huurprijs, vraagprijs) maar ook over de details (zoals oplevering etc.) overeenstemming is bereikt.

Courtage

René Dijkstra Bedrijfsmakelaardij treedt op voor de verhurende/verkopende partij. Als huurder/koper bent u René Dijkstra Bedrijfsmakelaardij geen courtage schuldig.

Inlichtingen

René Dijkstra Bedrijfsmakelaardij
René Paul Dijkstra
Weerwal 19
1441 AL Purmerend
T: 0299-416.234
F: 0299-416.975
M: 06-51.91.20.76
E: info@renedijkstra.nl
I: www.renedijkstra.nl









