

# TE KOOP

VISSERIJWEG 28 - 04

BEDRIJVENTERREIN BAANSTEE NOORD

PURMEREND



- **MULTIFUNCTIONELE RECENT GEBOUWDE  
BEDRIJFSUNIT IN BEDRIJFSVERZAMELGEBOUW**
- **OPPERVLAKTE CA. 40 M<sup>2</sup> BVO BEGANE GROND  
EN CA. 40 M<sup>2</sup> BVO VERDIEPING**
- **RAMEN IN BOVENGEVEL**
- **INTREKKINGSGEREED MET O.A. W.C. EN PANTRY**
- **EIGEN PARKEERPLAATS**
- **HOEKUNIT! VRIJ ZICHT!**
- **INTREKKINGSGEREED**

**VRAAGPRIJS € 175.000,- K.K. EXCL. BTW**

---

Pand: Visserijweg 28 – 04, 1446 AR Purmerend


Deze informatie is vrijblijvend. Omtrent gegevens en bevindingen wordt geen aansprakelijkheid aanvaard.

## Algemene informatie

**VISSERIJWEG 28 – 04  
BEDRIJVENTERREIN BAANSTEE NOORD  
1446 AR PURMEREND**

### Kenmerken

#### Object

 Te koop aangeboden deze multifunctionele recent gebouwde (2019) bedrijfsunit in bedrijfsverzamelgebouw bestaande uit ca. 40 m<sup>2</sup> bvo begane grond v.v. overheaddeur (2.7 m<sup>1</sup> hoog) alsmede ca. 40 m<sup>2</sup> bvo verdieping, aparte inloopdeur, raampartijen in boven gevel en eigen parkeerplaats. Duurzaam en degelijk gebouwd, uitstekende isolatiewaarde. Volledig intrekking gereed met o.a. airco.

### Locatie en bereikbaarheid



Door de verdubbeling van de N244 is de Baanste Noord uitstekend bereikbaar. Zowel vanuit Purmerend als vanuit Edam/Volendam en Monnickendam. Tevens snelle ontsluiting van/naar snelweg A7 (Zaandam-Hoorn)aansluiting met de A9 voor een nog betere bereikbaarheid.

### Afmetingen



Begane grond:	ca.	40 m <sup>2</sup> bvo
Verdieping:	ca.	40 m <sup>2</sup> bvo
Totaal:	ca.	80 m <sup>2</sup> bvo

### Maatvoering

Ca. 9.14 m<sup>1</sup> diep x 4.41 m<sup>1</sup> breed  
Hoogte onder verdiepingsvloer: ca. 3.25 m<sup>1</sup>  
Hoogte onder plafond boven ca. 2.40 m<sup>1</sup>

### Vloerbelasting

Begane grond ca. 1000 kg/m<sup>2</sup>  
Verdieping ca. 250 kg/m<sup>2</sup>

### Bouwjaar

2019

### Opleverniveau

- overheaddeur 2.50 m<sup>1</sup> breed x 2.70 m<sup>1</sup> hoog, elektrisch bedienbaar
- aparte inloopdeur

---

Pand: Visserijweg 28 – 04, 1446 AR Purmerend

Deze informatie is vrijblijvend. Omtrent gegevens en bevindingen wordt geen aansprakelijkheid aanvaard.

- meterkast met water + elektra
- brievenbus
- ledverlichting begane grond
- wandcontactdozen
- eigen parkeerplaats
- elektrische overheaddeur
- raampartijen in boven gevel
- trap naar verdieping
- pantry verdieping
- wc (boven)
- wanden en plafond verdieping gestuukt en geschilderd
- vloerbedekking

### **Parkeermogelijkheden**



Eigen parkeerplaats voor de deur.

### **Bestemming**



Handel & Nijverheid

### **Kadastrale info**

Purmerend, sectie I, nummer 1345-A4

### **Nutsvoorzieningen**



Eigen meters t.b.v. water en elektra.

### **Bijzonderheden**


- Zichtlocatie
- Recente nieuwbouw
- Intrekkingsgereed!
- Zeer goede gevel- en dakisolatie met RC waarde van 3,5 om 2,5

### **Aanvaarding**



In overleg

### **Vraagprijs**

 € 175.000,- k.k. excl. BTW

---

Pand: Visserijweg 28 – 04, 1446 AR Purmerend

Deze informatie is vrijblijvend. Omtrent gegevens en bevindingen wordt geen aansprakelijkheid aanvaard.

### **Bijdrage V.V.E.**

De bijdrage voor de V.V.E. bedraagt € p.m. per maand

### **Energie label**

N.v.t. aangezien het kantoor minder dan 50 m<sup>2</sup> bedraagt

### **Zekerheidsstelling**

Bij verkoop: Een bankgarantie of waarborgsom ter grootte van 10% van de koopsom.

### **Model koopovereenkomst**

Conform het laatste model voor Bedrijfs-onroerend goed.

### **Financiering**

Voor een passende hypotheek werken wij samen met Debt Finance, Pascal Hofstra, De Droogmakerij 52 B, 1851 LX te Heiloo, tel: 072-202 92 81, email: [info@debtfinance.nl](mailto:info@debtfinance.nl)

### **Voorwaarden**

Alle door René Dijkstra Bedrijfsmakelaardij B.V. en de verkoper verstrekte informatie moet uitsluitend gezien worden als een uitnodiging tot nader overleg c.q. tot het uitbrengen van een bod. Hoewel gestreefd is naar een zo zorgvuldig mogelijke weergave van de beschikbare gegevens, moet er van worden uitgegaan dat bovenstaande slechts indicatief is. De gegevens (bedragen, jaartallen, omschrijvingen, etc.) kunnen zijn verkregen door mondelinge overdracht. Een kandidaat huurder/koper heeft zijn eigen onderzoekplicht naar alle zaken die voor hem van belang zijn. Onze opdrachtgever stelt uitdrukkelijk dat een overeenkomst niet eerder tot stand komt dan nadat niet alleen over de hoofdzaken (huurprijs, vraagprijs) maar ook over de details (zoals oplevering etc.) overeenstemming is bereikt.

### **Courtage**

René Dijkstra Bedrijfsmakelaardij B.V. treedt op voor de verhurende/verkopende partij. Als huurder/koper bent u René Dijkstra Bedrijfsmakelaardij B.V. geen courtage schuldig.

## Inlichtingen

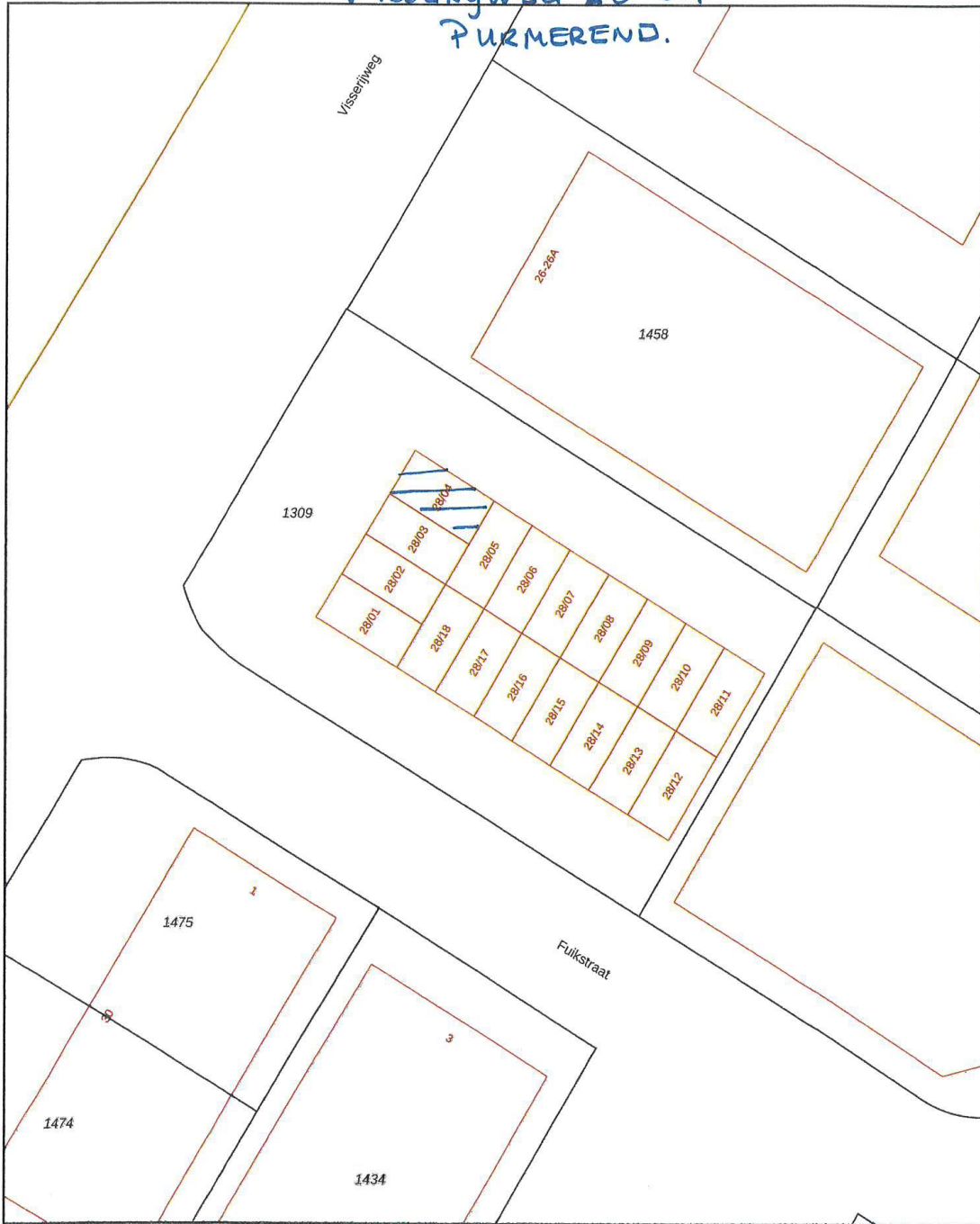
René Dijkstra Bedrijfsmakelaardij B.V.  
René Paul Dijkstra  
Weerwal 19  
1441 AL Purmerend  
T: 0299-416.234  
F: 0299-416.975  
M: 06-51.91.20.76  
E: [info@renedijkstra.nl](mailto:info@renedijkstra.nl)  
I: [www.renedijkstra.nl](http://www.renedijkstra.nl)




Kadastrale kaart

VISSERIJWEG 28-04  
PURMEREND.

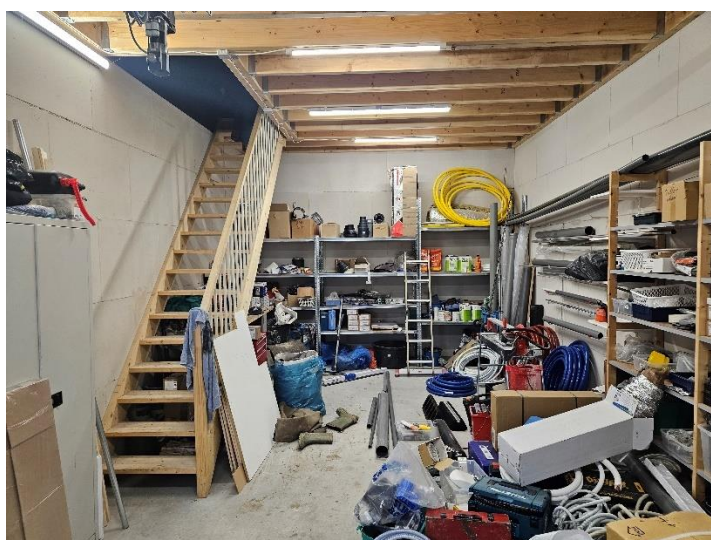
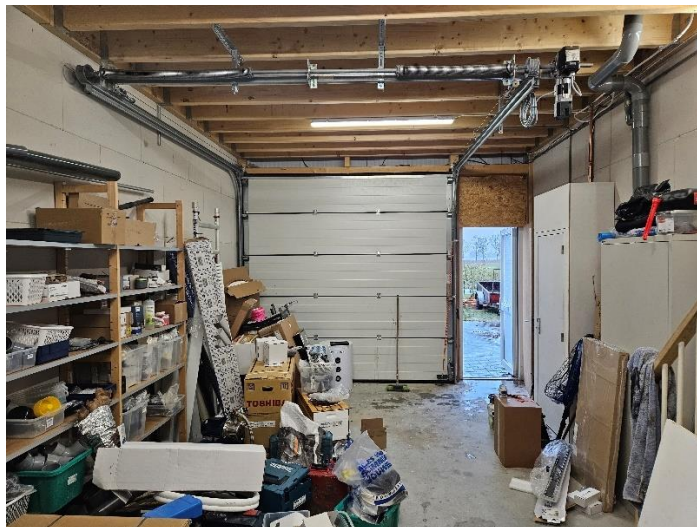
Uw referentie: visserijweg 28 4



<p>12345 25</p> <p>— Vastgestelde kadastrale grens — Voorlopige kadastrale grens — Administratieve kadastrale grens — Bebouwing</p> <p>Voor een eensluitend uittreksel, geleverd op De bewaarder van het kadaster en de openbare registers</p>	<p>Deze kaart is noordgericht</p> <p>Perceelnummer</p> <p>Huisnummer</p> <p>Schaal 1: 500</p> <p>Kadastrale gemeente Purmerend</p> <p>Sectie I</p> <p>Perceel 1309</p> <p>Aan dit uittreksel kunnen geen betrouwbare maten worden ontleend. De Dienst voor het kadaster en de openbare registers behoudt zich de intellectuele eigendomsrechten voor, waaronder het auteursrecht en het databankenrecht.</p>	
--	--	---

Pand: Visserijweg 28 – 04, 1446 AR Purmerend

Deze informatie is vrijblijvend. Omtrent gegevens en bevindingen wordt geen aansprakelijkheid aanvaard.



---

Pand: Visserijweg 28 – 04, 1446 AR Purmerend

Deze informatie is vrijblijvend. Omtrent gegevens en bevindingen wordt geen aansprakelijkheid aanvaard.



---

Pand: Visserijweg 28 – 04, 1446 AR Purmerend

Deze informatie is vrijblijvend. Omtrent gegevens en bevindingen wordt geen aansprakelijkheid aanvaard.





---

Pand: Visserijweg 28 – 04, 1446 AR Purmerend

Deze informatie is vrijblijvend. Omtrent gegevens en bevindingen wordt geen aansprakelijkheid aanvaard.