

TE HUUR

MOLENLEI 21

BEDRIJVENTERREIN BOEKELERMEER AKERSLOOT



- **MULTIFUNCTIONELE BEDRIJFSRUIMTE**
- **OPPERVLAKTE CA. 180 M² BVO BEGANE GROND**
- **VERDIEPING CA. 150 M² BVO**
- **TOTAAL CA. 330 M² BVO**
- **PARKEREN OP EIGEN TERREIN**
- **AFSLUITBAAR BUITENTERREIN (CA. 65 M²)**

HUURPRIJS € 1.695,- PER MAAND EXCL. BTW

Molenlei 21
1521 CX Akersloot

Te huur	Aangeboden deze royale bedrijfsruimte v.v. hoge overheaddeur en afgesloten buitenterrein. Momenteel in gebruik als werkplaats/showroom voor meubelmaker.
Locatie en Bereikbaarheid	Bedrijventerrein Boekelermeer is goed bereikbaar, zowel vanaf Alkmaar als vanaf Akersloot/Uitgeest en Heiloo.
Oppervlakte	Begane grond: ca. 180 m ² bvo. Verdieping: ca. 90 m ² bvo (t.b.v. kantoor/pantry e.d.) Entresol: ca. 60 m ² bvo (t.b.v. opslag/showroom) Totaal ca. 330 m ² bvo. Hoogte tot onderkant verdiepingsvloer ca. 2.50 m ¹ . Nokhoogte ca. 6.00 m ¹
Parkeren	Parkeren op eigen terrein, op het afsluitbare buiten terrein of openbare weg.
Bouwjaar	1996.
Voorzieningen	<ul style="list-style-type: none">- Royale overheaddeur (4.75 m¹ breed x 4.20 m¹ hoog)- inloopdeur- raampartijen in voor-, zij- en achtergevel- sanitair begane grond- pantry op verdieping- krachtstroom- houten verdiepingsvloer- Ledverlichting- nooduitgang zijgevel- showroompui voorgevel
Nutsvoorzieningen	Eigen meters t.b.v. gas, water en electra
Vloerdruk	De vloerdruk voor de begane grond bedraagt 1000 kg/m ² . Voor de verdieping is dit 300 kg/m ² volgens opgave van opdrachtgever.
Bestemming	Handel & Nijverheid t/m milieuklasse 4,2. De huurder is zelf verantwoordelijk voor het verkrijgen van de voor de bedrijfsvoering benodigde vergunningen.

Huurprijs	€ 1.695,- excl. BTW per maand
Servicekosten	n.v.t.
Huurtermijn	2 + 2 jaar.
Indexering	Jaarlijks, op basis van CPI-reeks alle huishoudens.
Huurbetaling	Per maand vooruit, middels automatische incasso.
Aanvaarding	In overleg.
Bijzonderheid	Multifunctioneel en met buitenterrein!
Zekerheidsstelling	<u>Bij verhuur</u> : De borgstelling bedraagt 3 maanden huur (en indien van toepassing) te vermeerderen met servicekosten en BTW. Deze borgstelling dient als zekerheid voor verhuurder en dient door huurder voor de ingangsdatum van het huurcontract te zijn afgegeven in de vorm van een bankgarantie.
Model huurovereenkomst	Conform het laatste model vastgesteld door de Raad voor Onroerende Zaken (ROZ).
Voorwaarden	<p>Alle door René Dijkstra Bedrijfsmakelaardij en de verhuurder/verkoper verstrekte informatie moet uitsluitend gezien worden als een uitnodiging tot nader overleg c.q. tot het uitbrengen van een bod.</p> <p>Hoewel gestreefd is naar een zo zorgvuldig mogelijke weergave van de beschikbare gegevens, moet er van worden uitgegaan dat bovenstaande slechts indicatief is. De gegevens (bedragen, jaartallen, omschrijvingen, etc.) kunnen zijn verkregen door mondelinge overdracht. Een kandidaat huurder/koper heeft zijn eigen onderzoeksplicht naar alle zaken die voor hem van belang zijn.</p> <p>Onze opdrachtgever stelt uitdrukkelijk dat een overeenkomst niet eerder tot stand komt dan nadat niet alleen over de hoofdzaken (huurprijs, vraagprijs) maar ook over de details (zoals oplevering etc.) overeenstemming is bereikt.</p>
Courtage	René Dijkstra Bedrijfsmakelaardij treedt op voor de verhuurende/verkopende partij. Als huurder/koper bent u René Dijkstra Bedrijfsmakelaardij geen courtage schuldig.

Inlichtingen

René Dijkstra Bedrijfsmakelaardij
René Paul Dijkstra
Weerwal 19
1441 AL Purmerend
T: 0299-416.234
F: 0299-416.975
M: 06-51.91.20.76
E: info@renedijkstra.nl
I: www.renedijkstra.nl







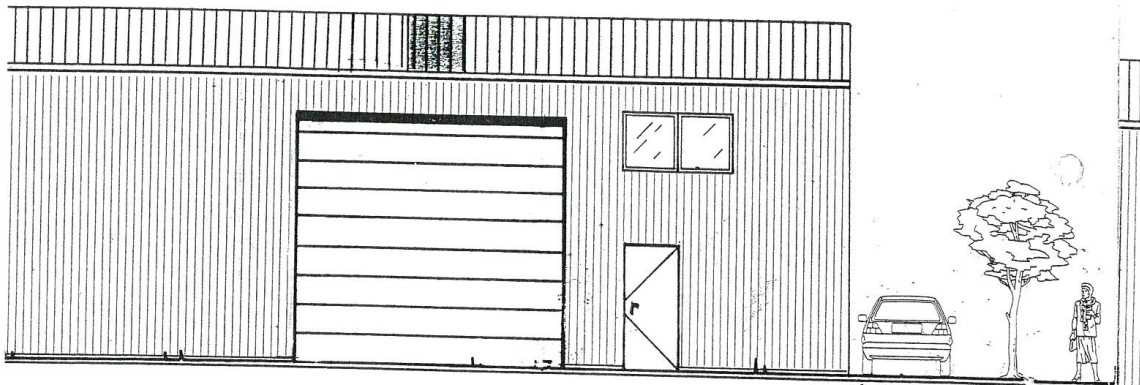




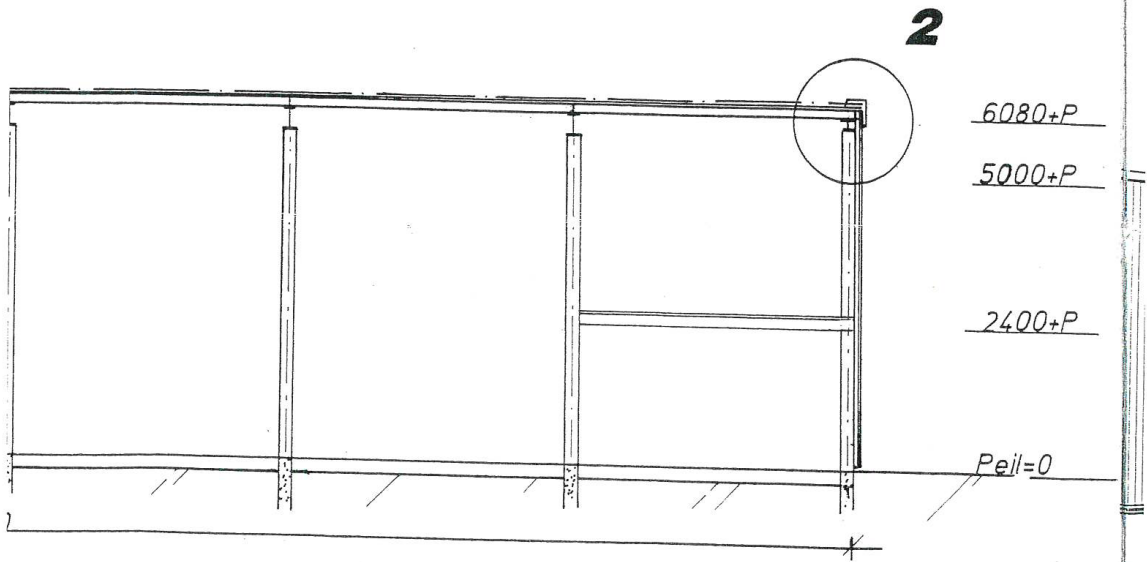


MOLENLEI 21
BOEKELERMEER

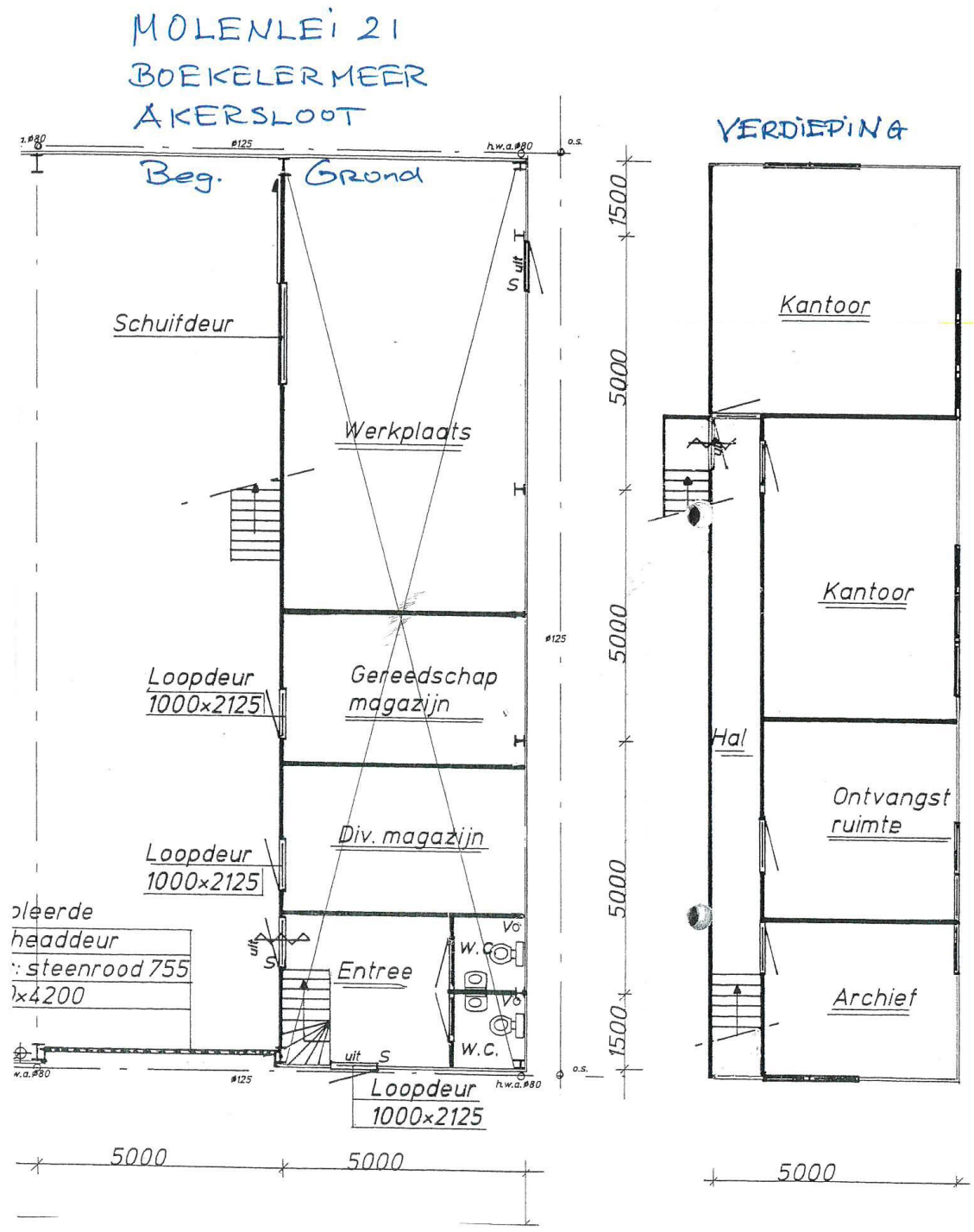
htplaten



vel ————— **VOORGEVEL**

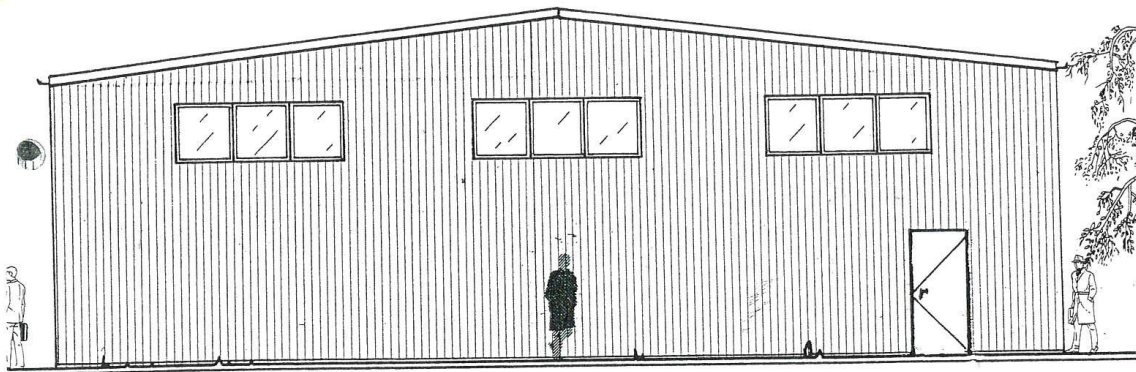


le A - A —————

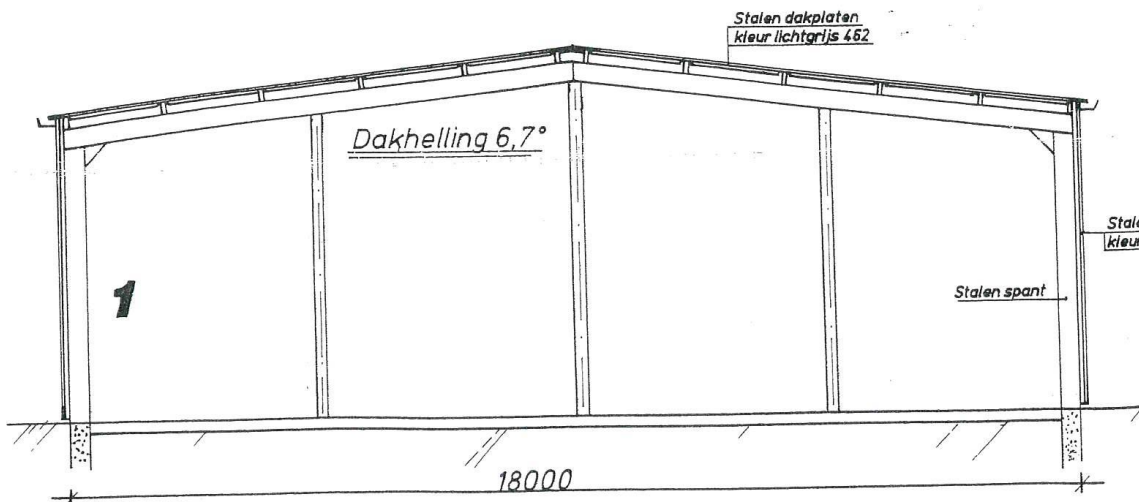


ZIJGEVEL MOLENLEI 21

BOEKELER MEER.



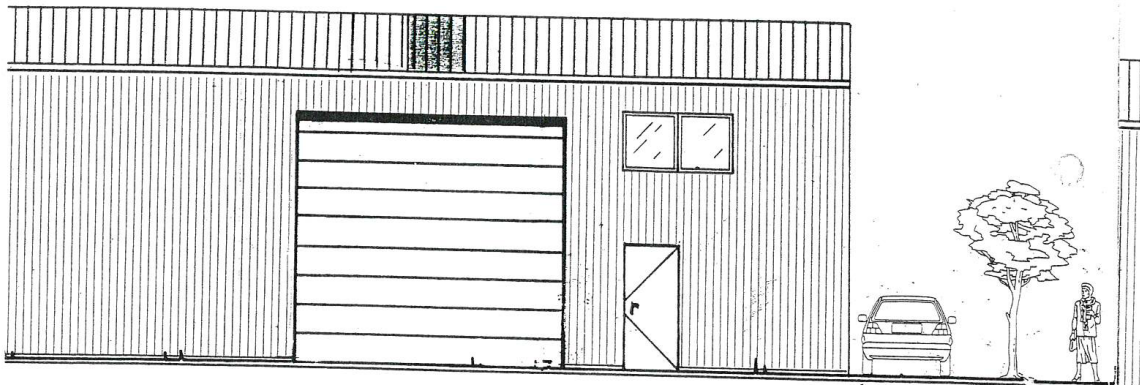
Kopgevel



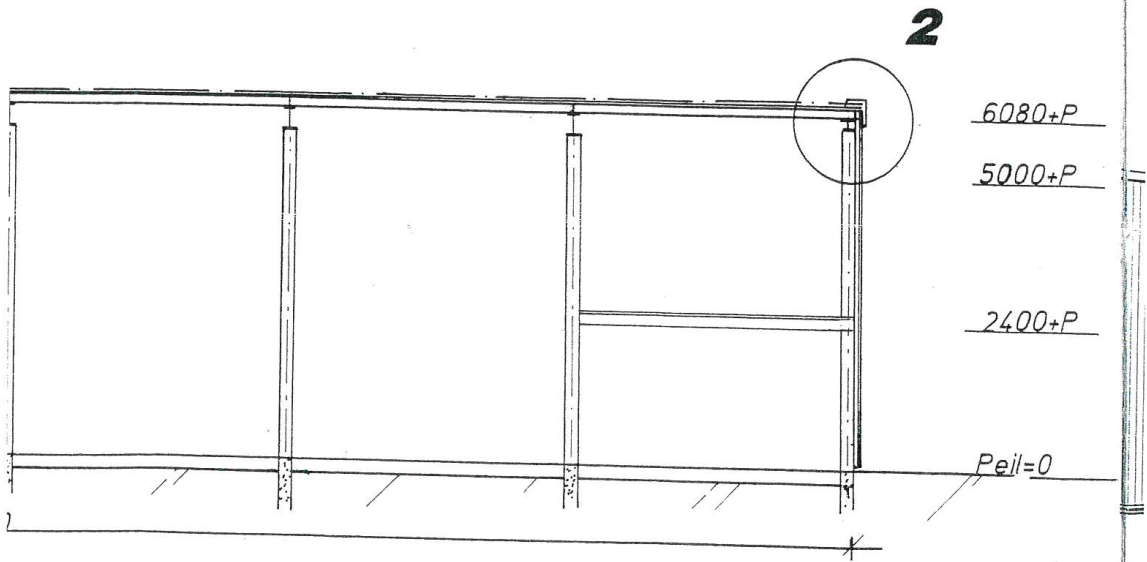
Doorsnede B - B

MOLENLEI 21
BOEKELERMEER

htplaten

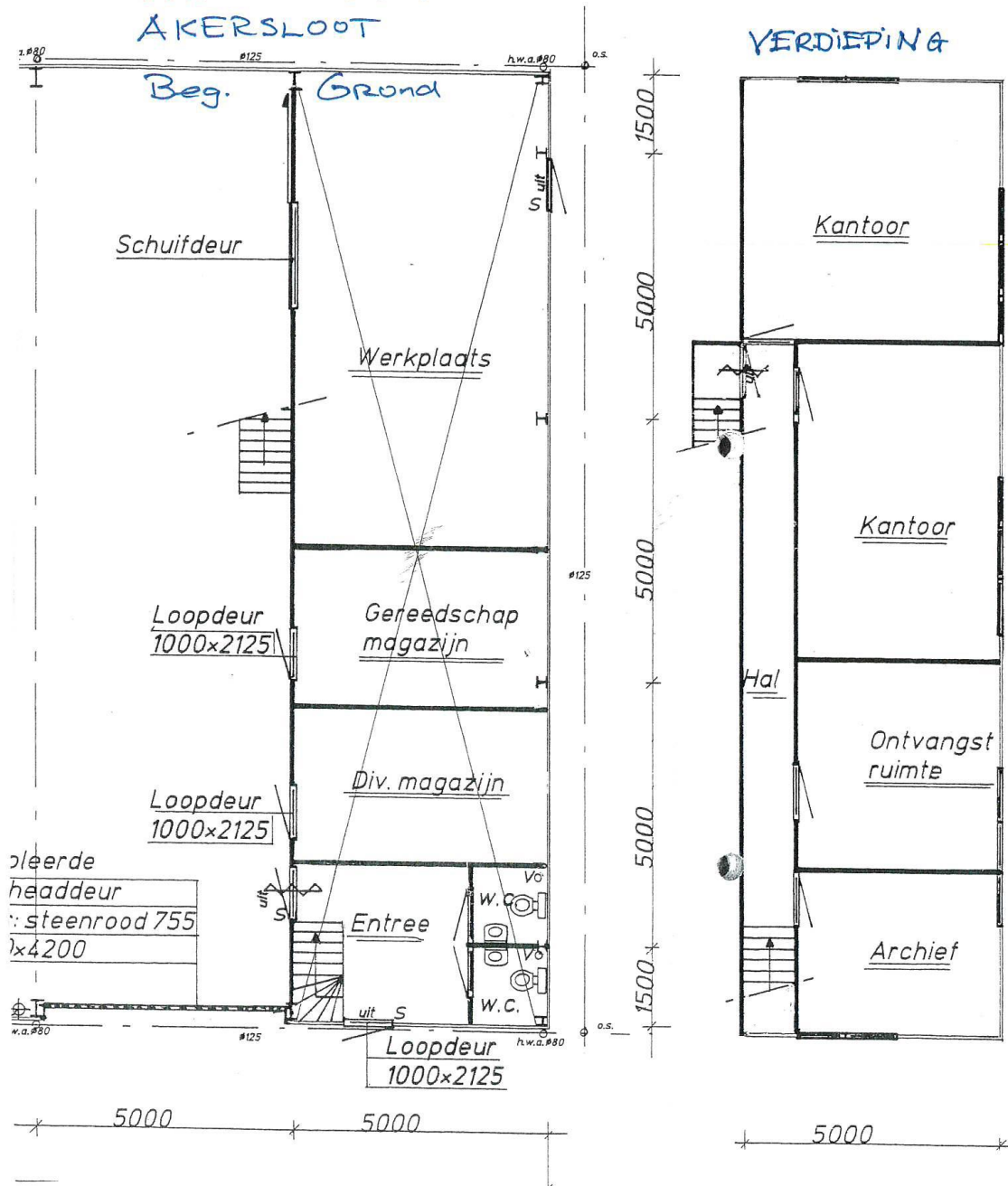


vel ————— **VOORGEVEL**

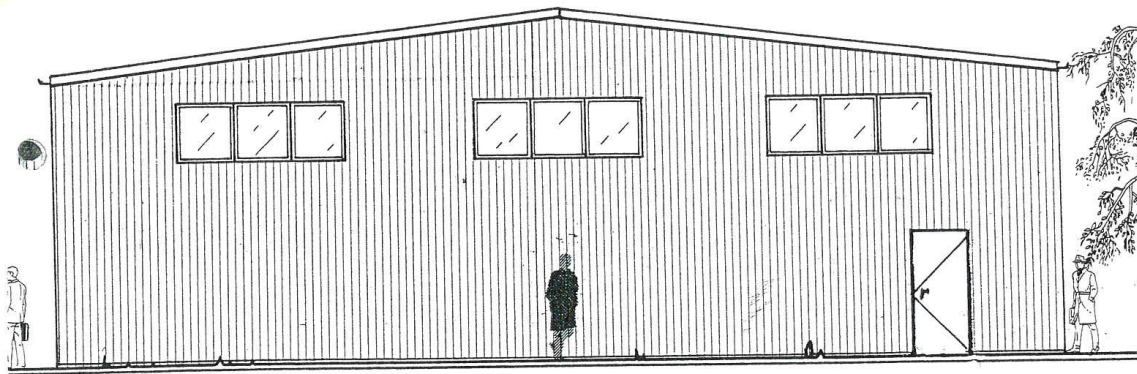


le A - A —————

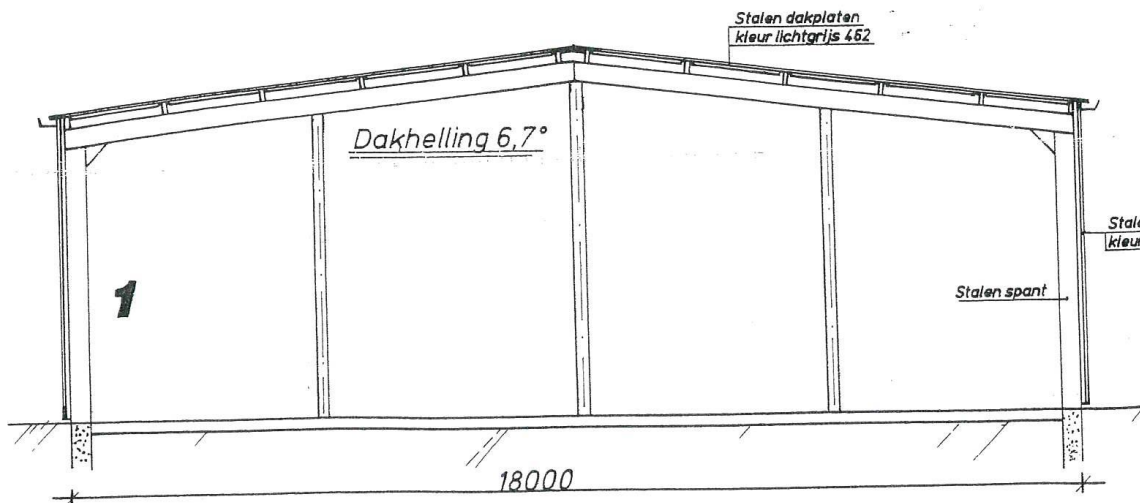
MOLENLEI 21
BOEKELERMEER
AKERSLOOT



ZIJGEVEL MOLENLEI 21
BOEKELER MEER.



Kopgevel



Doorsnede B - B