

TE KOOP

WITTE VLINDERWEG 9 B

BEDRIJVENTERREIN NOORDERVELD

WORMERVEER



- **MULTIFUNCTIONELE NIEUWBOUW BEDRIJFSUNIT IN
BEDRIJFSVERZAMELGEBOUW**
- **OPPERVLAKTE CA. 40 M² BVO BEGANE GROND
EN CA. 40 M² BVO VERDIEPING (OPTIONEEL)**
- **BEDRIJVENTERREIN NOORDERVELD**
- **RAMEN BOVENGEVEL**
- **ZICHTLOKATIE AAN DOORGAANDE WEG**

KOOPPRIJS € 105.000,- V.O.N. EXCL. BTW

Pand: Witte Vlinderweg 9 B, 1521 PS Wormerveer


Deze informatie is vrijblijvend. Omtrent gegevens en bevindingen wordt geen aansprakelijkheid aanvaard.

Algemene informatie

**WITTE VLINDERWEG 9 B
BEDRIJVENTERREIN NOORDERVELD
WORMERVEER**

Kenmerken

Object

 Te koop aangeboden deze multifunctioneel nieuwbouw bedrijfsunit in nieuw bedrijfsverzamelgebouw bestaande uit ca. 40 m² bvo begane grond v.v. overheaddeur (3.0 m¹ hoog), aparte inloopdeur, raampartijen in bovengevel en eigen parkeerplaats. Duurzaam en degelijk gebouwd, uitstekende isolatiewaarde.

Locatie en bereikbaarheid



Gesitueerd op het recent ontwikkelde bedrijventerrein Noorderveld, Wormerveer. Prima bereikbaar. In de nabijheid van uitvalswegen naar Alkmaar, Purmerend en Amsterdam.

Afmetingen



Begane grond:
ca. 40 m² bvo
Afmeting: ca. 9.40 m¹ diep x 4.10 m¹ breed
Verdieping (optioneel):
ca. 40 m² bvo

Vloerbelasting

Begane grond ca. 1000 kg/m²
Verdieping ca. 250 kg/m² (optioneel)

Opleverniveau



- overheaddeur 2.50 m¹ breed x 3.00 m¹ hoog
- aparte inloopdeur
- meterkast met water + elektra
- brievenbus
- ledverlichting
- wandcontactdoos
- reclamezuil
- parkeerplaats
- raampartijen in bovengevel
- trap naar verdieping (optioneel)

Pand: Witte Vlinderweg 9 B, 1521 PS Wormerveer

Deze informatie is vrijblijvend. Omtrent gegevens en bevindingen wordt geen aansprakelijkheid aanvaard.

Parkeermogelijkheden



Eigen parkeerplaats voor de deur.

Bestemming



Handel & Nijverheid

Nutsvoorzieningen



eigen meters t.b.v. water en elektra.

Bijdrage V.V.E.

€ p.m.

Bijzonderheden

- Zichtlocatie
- Nieuwbouw
- Vrij Op Naam, m.a.w. u betaalt geen 8% overdrachtsbelasting

Aanvaarding



Per direct

Koopsom



€ 105.000,- v.o.n. excl. BTW

Kadastrale info

Gemeente Wormerveer, sectie A, 9538, appartementsindex 15 voor de unit en appartementsindex 17 voor de parkeerplaats.

Projectnotaris

Alsema van Duin te Hoorn, tel: 0229-584040

Zekerheidsstelling

Bij verkoop: De borgstelling bedraagt 10% van de koopsom te vermeerderen met BTW. Deze borgstelling dient als zekerheid voor verkoper en dient door koper voor de ingangsdatum van het koopcontract te zijn afgegeven in de vorm van een bankgarantie.

Pand: Witte Vlinderweg 9 B, 1521 PS Wormerveer

Deze informatie is vrijblijvend. Omtrent gegevens en bevindingen wordt geen aansprakelijkheid aanvaard.

Model huurovereenkomst

Conform het laatste model voor Bedrijfs-onroerendgoed.

Voorwaarden

Alle door René Dijkstra Bedrijfsmakelaardij en de verkoper verstrekte informatie moet uitsluitend gezien worden als een uitnodiging tot nader overleg c.q. tot het uitbrengen van een bod. Hoewel gestreefd is naar een zo zorgvuldig mogelijke weergave van de beschikbare gegevens, moet er van worden uitgegaan dat bovenstaande slechts indicatief is. De gegevens (bedragen, jaartallen, omschrijvingen, etc.) kunnen zijn verkregen door mondelinge overdracht. Een kandidaat huurder/koper heeft zijn eigen onderzoekplicht naar alle zaken die voor hem van belang zijn.

Onze opdrachtgever stelt uitdrukkelijk dat een overeenkomst niet eerder tot stand komt dan nadat niet alleen over de hoofdzaken (huurprijs, vraagprijs) maar ook over de details (zoals oplevering etc.) overeenstemming is bereikt.

Courtage

René Dijkstra Bedrijfsmakelaardij treedt op voor de verhurende/verkopende partij. Als huurder/koper bent u René Dijkstra Bedrijfsmakelaardij geen courtage schuldig.

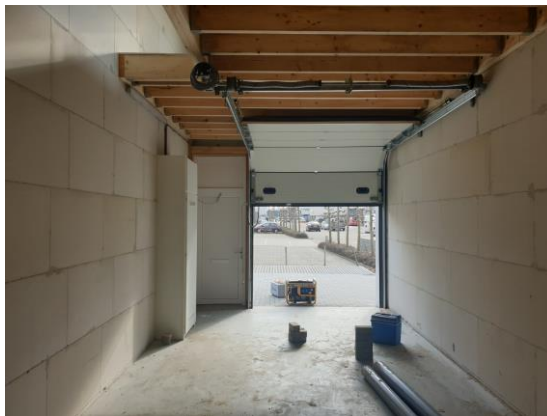
Inlichtingen

René Dijkstra Bedrijfsmakelaardij
René Paul Dijkstra
Weerwal 19
1441 AL Purmerend
T: 0299-416.234
F: 0299-416.975
M: 06-51.91.20.76
E: info@renedijkstra.nl
I: www.renedijkstra.nl





(verdiepingsvloer optioneel)



(verdiepingsvloer optioneel)

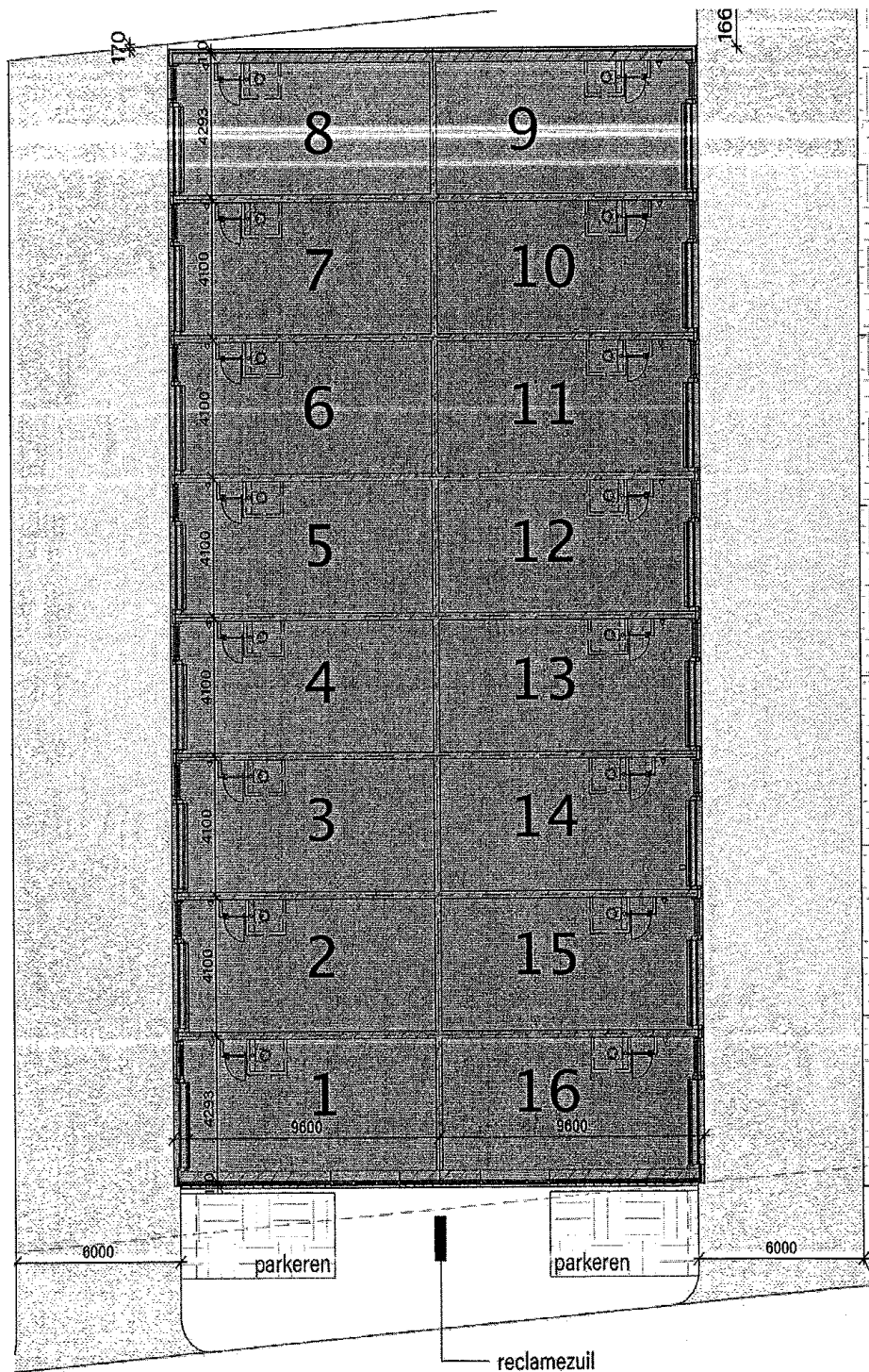
Pand: Witte Vlinderweg 9 B, 1521 PS Wormerveer

Deze informatie is vrijblijvend. Omtrent gegevens en bevindingen wordt geen aansprakelijkheid aanvaard.



Pand: Witte Vlinderweg 9 B, 1521 PS Wormerveer

Deze informatie is vrijblijvend. Omtrent gegevens en bevindingen wordt geen aansprakelijkheid aanvaard.



Pand: Witte Vlinderweg 9 B, 1521 PS Wormerveer

Deze informatie is vrijblijvend. Omtrent gegevens en bevindingen wordt geen aansprakelijkheid aanvaard.