

# TE KOOP

## VAN IJSENDIJKSTRAAT 148-150 PURMEREND



- **IDEALE HERONTWIKKELING T.B.V. WONEN**
- **VOORMALIG HORIZONCOLLEGE**
- **CA. 3.112 M<sup>2</sup> BVO BEDRIJFSRUIMTE VERDEELD OVER BGG EN VERDIEPINGEN**
- **KAVELGROOTTE CA. 3.384 M<sup>2</sup>**
- **NABIJ WOONWIJK, SPORTVELDEN EN OPENBAAR VERVOER.**

**VRAAGPRIJS: € 4.000.000,- k.k**

---

Pand: Van IJsendijkstraat 148-50, 1442 CS Purmerend

Deze informatie is vrijblijvend. Omtrent gegevens en bevindingen wordt geen aansprakelijkheid aanvaard.

## Algemene informatie

**VAN IJSENDIJKSTRAAT 148-150  
BEDRIJVENTERREIN DE KOOG  
1442 CS PURMEREND**

### Kenmerken

#### Object



Te koop aangeboden deze voormalige locatie van het Horizoncollege nabij woonwijken, sportvelden en openbaar vervoer. Ideaal voor ontwikkelaar/belegger t.b.v. wonen. Gesitueerd op 3.384 m<sup>2</sup> eigen grond. Geheel bestaat uit totaal ca. 3.112 m<sup>2</sup> bvo bedrijfsruimte bestaande uit

- begane grond links: ca. 1.006 m<sup>2</sup> bvo
- begane grond 1<sup>e</sup> verdieping links: ca. 665 m<sup>2</sup> bvo
- kantoorstoren, begane grond t/m 4<sup>e</sup> verdieping totaal ca. 1.441 m<sup>2</sup> bvo.

Totaal 3.112 m<sup>2</sup> bvo, kavelgrootte 3.384 m<sup>2</sup>.

#### Locatie en bereikbaarheid



Gesitueerd op de Van IJsendijkstraat naast sportvelden, woonwijk en bedrijventerrein De Koog en ideaal bereikbaar vanuit zowel de stad als van de snelweg A7 (Zaandam – Purmerend-Hoorn). Snelle ontsluiting via de N244. Het pand is oorspronkelijk als drukkerij gebouwd begin jaren voor Henkes Senefelder. In 2007 verbouwd tot MBO school.

#### Afmetingen



- begane grond links: ca. 1.006 m<sup>2</sup> bvo
- begane grond 1<sup>e</sup> verdieping links: ca. 665 m<sup>2</sup> bvo
- kantoorstoren, begane grond t/m 4<sup>e</sup> verdieping totaal ca. 1.441 m<sup>2</sup> bvo.

Totaal 3.112 m<sup>2</sup> bvo, kavelgrootte 3.384 m<sup>2</sup>.

#### Parkeermogelijkheden



Op eigen terrein.

#### Nutsvoorzieningen



Eigen meters t.b.v. stadsverwarming, water en elektra.

#### Bestemming

Bijzondere doeleinden.

Bedrijventerrein De Koog is door de gemeente Purmerend aangewezen als

---

Pand: Van IJsendijkstraat 148-50, 1442 CS Purmerend

Deze informatie is vrijblijvend. Omtrent gegevens en bevindingen wordt geen aansprakelijkheid aanvaard.

ontwikkellocatie t.b.v. wonen.

### **Kadaster**

gemeente Purmerend, sectie F, nummer 1117  
33 are 84 ca.

### **Aanvaarding**



Per direct.

### **Vraagprijs**



€ 4.000.000,- k.k.

### **Zekerheidsstelling**

Bij verkoop: bankgarantie of waarborgsom ter grootte van 10 % van de aankoopprijs.

### **Model koopovereenkomst**

Conform het laatste model voor Bedrijfs-onroerendgoed.

### **Voorwaarden**

Alle door René Dijkstra Bedrijfsmakelaardij en de verhuurder/verkoper verstrekte informatie moet uitsluitend gezien worden als een uitnodiging tot nader overleg c.q. tot het uitbrengen van een bod. Hoewel gestreefd is naar een zo zorgvuldig mogelijke weergave van de beschikbare gegevens, moet er van worden uitgegaan dat bovenstaande slechts indicatief is. De gegevens (bedragen, jaartallen, omschrijvingen, etc.) kunnen zijn verkregen door mondelinge overdracht. Een kandidaat huurder/koper heeft zijn eigen onderzoekplicht naar alle zaken die voor hem van belang zijn.

Onze opdrachtgever stelt uitdrukkelijk dat een overeenkomst niet eerder tot stand komt dan nadat niet alleen over de hoofdzaken (huurprijs, vraagprijs) maar ook over de details (zoals oplevering etc.) overeenstemming is bereikt.

### **Courtage**

René Dijkstra Bedrijfsmakelaardij treedt op voor de verhuurende/verkopende partij. Als huurder/koper bent u René Dijkstra Bedrijfsmakelaardij geen courtage schuldig.

### **Inlichtingen**

René Dijkstra Bedrijfsmakelaardij  
René Paul Dijkstra  
Weerwal 19  
1441 AL Purmerend  
T: 0299-416.234  
F: 0299-416.975  
M: 06-51.91.20.76  
E: [info@renedijkstra.nl](mailto:info@renedijkstra.nl)  
I: [www.renedijkstra.nl](http://www.renedijkstra.nl)



---

Pand: Van IJsendijkstraat 148-50, 1442 CS Purmerend

Deze informatie is vrijblijvend. Omtrent gegevens en bevindingen wordt geen aansprakelijkheid aanvaard.

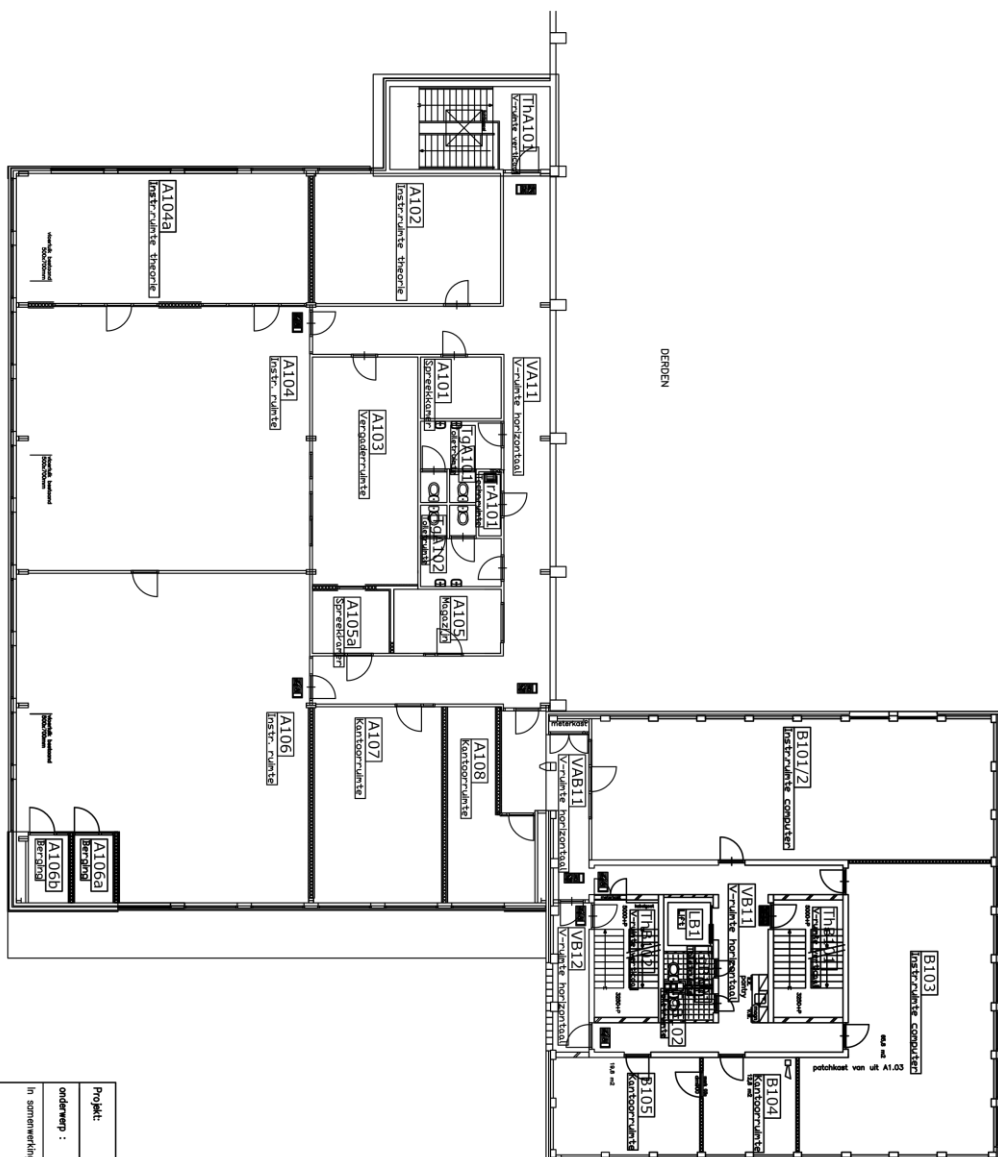


---

Pand: Van IJsendijkstraat 148-50, 1442 CS Purmerend

Deze informatie is vrijblijvend. Omtrent gegevens en bevindingen wordt geen aansprakelijkheid aanvaard.

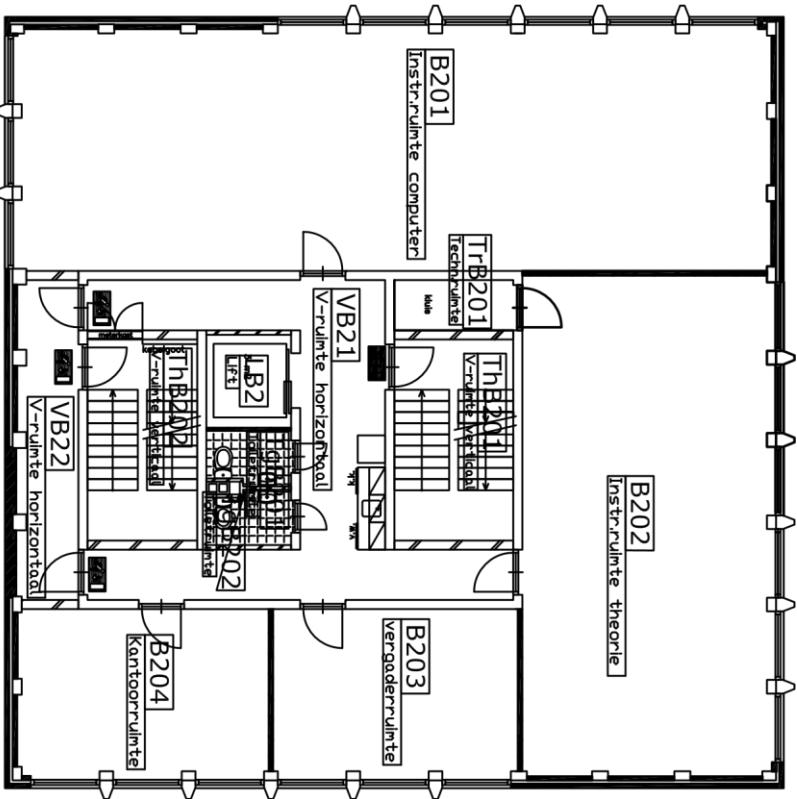




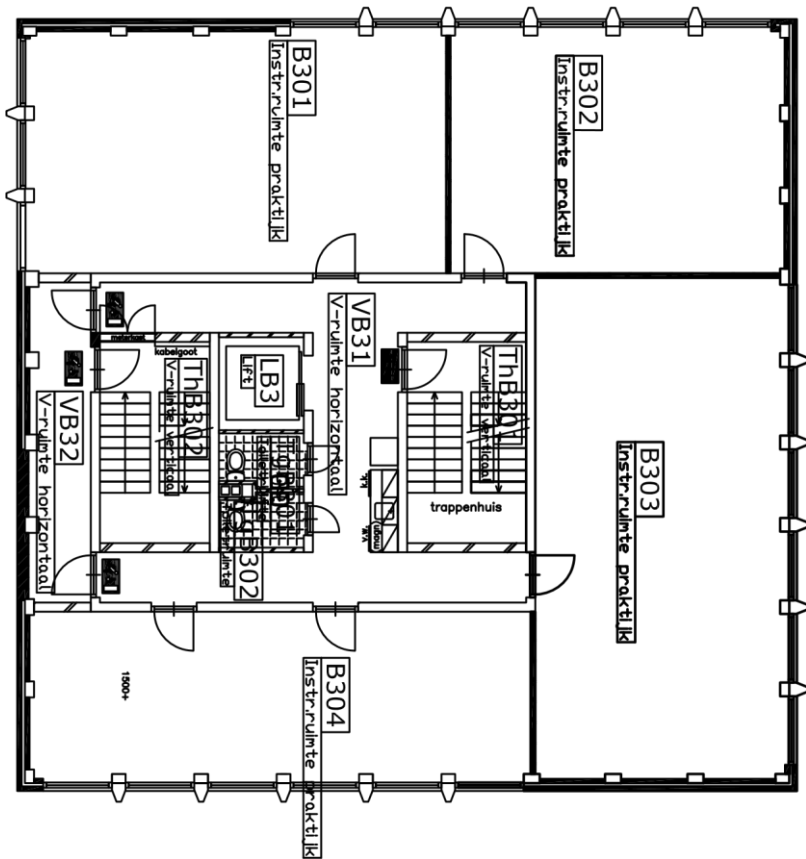
Project:	Van IJsendijkstraat 148-150, Purmerend	Schied:	Gat.: BHV
onderwerp:	plattegrond 1e verdieping	Formaat:	A4:
In samenwerking met:		Datum:	29 november 2016
		Fase:	A: 29-11-2016 Prijs Kd
		B:	
		C:	
		Identificatienummer: 02	

Pand: Van IJsendijkstraat 148-50, 1442 CS Purmerend

Deze informatie is vrijblijvend. Omtrent gegevens en bevindingen wordt geen aansprakelijkheid aanvaard.



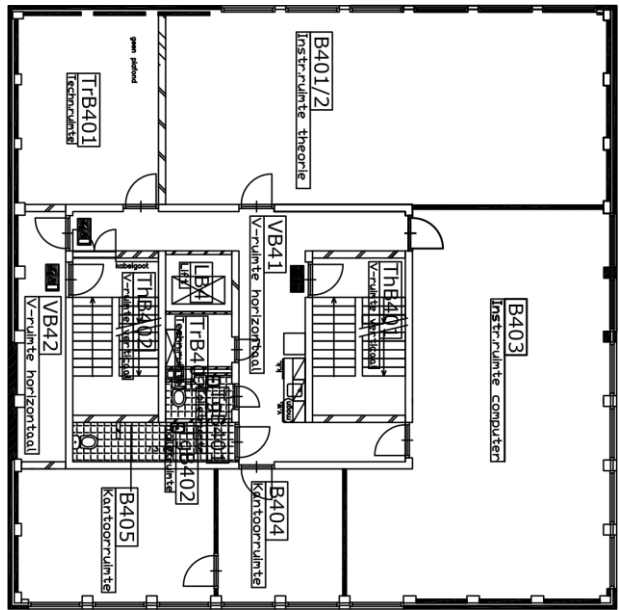
2e Verdieping




3e Verdieping

Pand: Van IJsendijkstraat 148-50, 1442 CS Purmerend

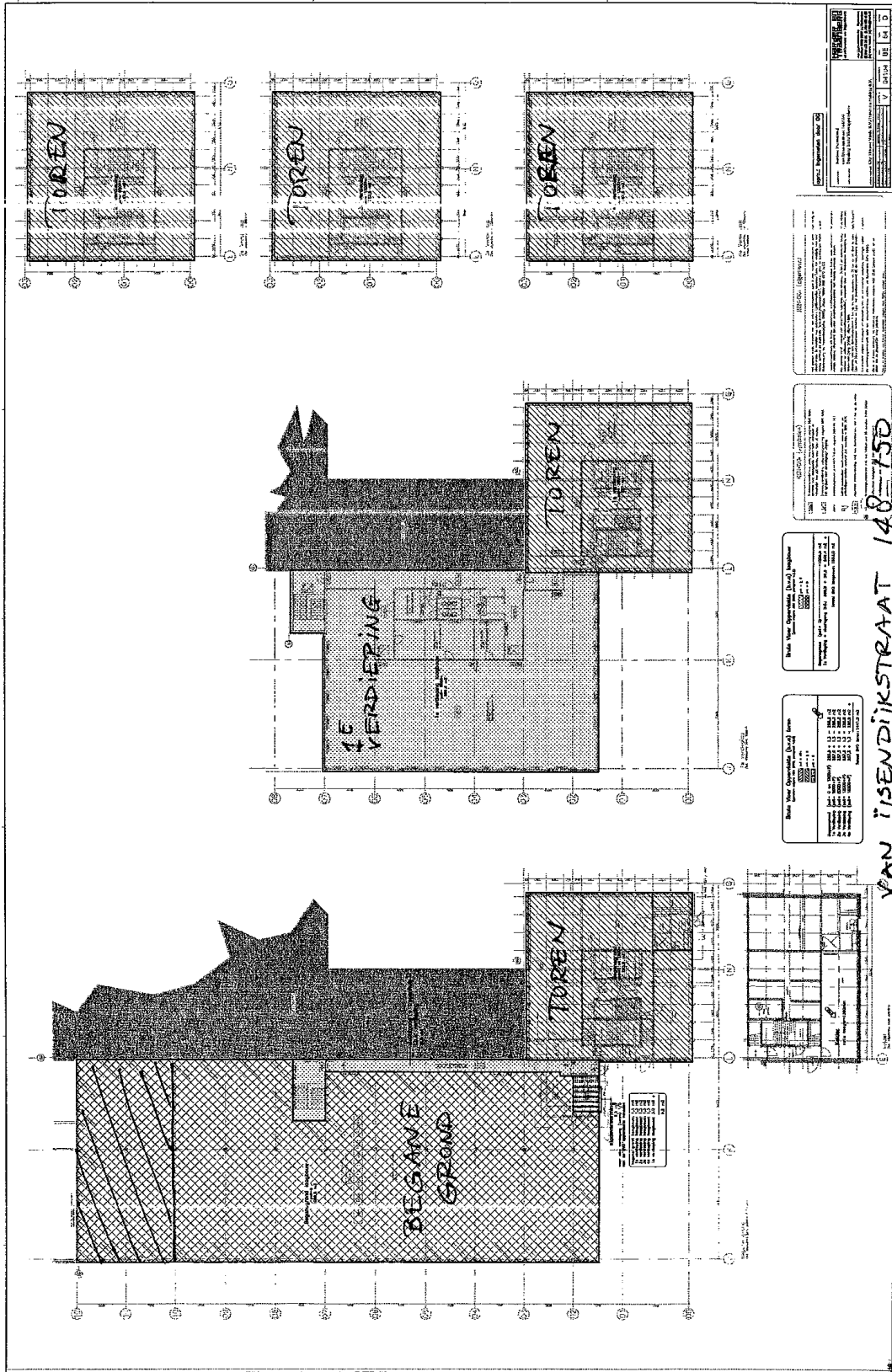
Deze informatie is vrijblijvend. Omtrent gegevens en bevindingen wordt geen aansprakelijkheid aanvaard.



4e Verdieping

Project: Van IJsendijkstraat 148-150, Purmerend	Schakel: Gd.: DHV
Ordermap : plattegrond 2e 3e 4e verdieping	Formaat: Afd.:
In samenwerking met:	Blad: Fase:
	De um: 28 november 2018
	A: 29-11-2016 Peter Kat
	B:
	C:
	Tekeningsnummer:
	
Horizon Consulting Management Tel. 072-5471833	
03	





VAN IJSENDIJKSTRAAT 148-150  
PURMEREND.

Pand: Van IJsendijkstraat 148-50, 1442 CS Purmerend

Deze informatie is vrijblijvend. Omtrent gegevens en bevindingen wordt geen aansprakelijkheid aanvaard.