

Nieuwbouw Bedrijfshallen, Baanste Noord - Purmerend

VIER ONDER ÉÉN DAK



4 Bedrijfsunits vanaf 330 m² BVO

Prijzen vanaf € 396.500,-- , Vrij op Naam, excl. btw



VIER ONDER ÉÉN DAK



VIER ONDER ÉÉN DAK biedt u alle ruimte.

- Op bedrijventerrein Baanste Noord worden 4 Multifunctionele Bedrijfsunits ontwikkeld voor de verkoop.
- De bedrijfsunits hebben een begane grondoppervlak van resp. 895 (verkocht), 360, 330 en 330 m² BVO.
- Dakrandhoogte ca. 8,0 m¹. Optioneel een verdiepings- of entresolvloer met of zonder gevelkozijn.
- Unitscheidende wanden in cellenbetonelementen, dik 150 mm.
- Toelaatbare vloerbelasting 1.500 kg/m².
- Standaard aansluiting elektra, water en riolering.
- Veel parkeergelegenheid op eigen terrein, zie tekeningen in deze brochure.





VIER ONDER ÉÉN DAK

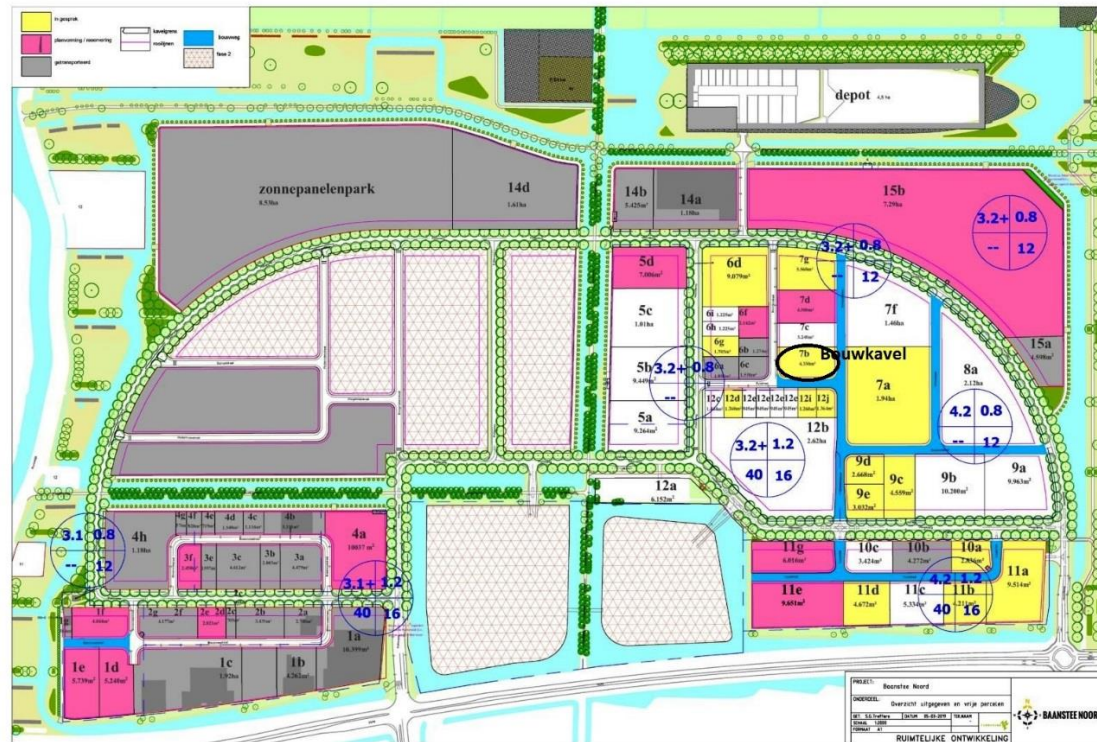
Multifunctionele bedrijfsunits

Dit multifunctioneel bedrijfspand is bedoeld voor het kleine en middelgrote bedrijven in het MKB. De bedrijfshallen bieden ruime mogelijkheden voor het creëren van een inpandig kantoor en hebben elk een grote, eigen buitenruimte met meerdere parkeerplaatsen.

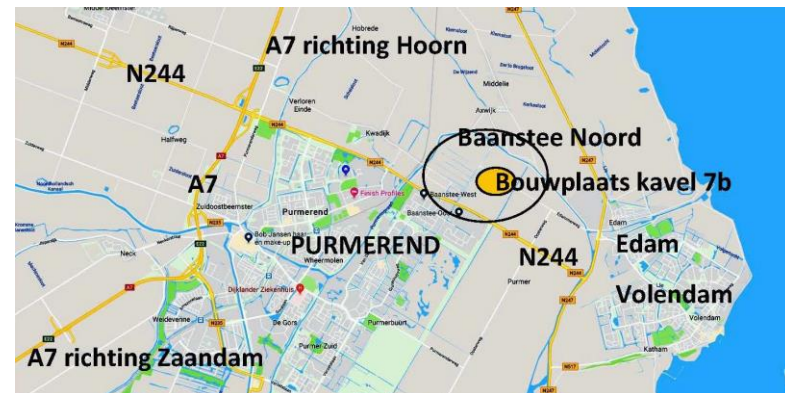
Optioneel kan een entresol of verdiepingvloer ingebouwd worden.

Uitstekende ligging en bereikbaarheid

Het bedrijfsgebouw ligt, op kavel **7b**, op het nieuwe bedrijventerrein Baanste Noord in Purmerend, vlak bij de N244.



Het bedrijventerrein Baanste-Noord is uitstekend bereikbaar. Het terrein ligt direct aan de N244, vlakbij afslag 6 van de rijksweg A7. Vanaf Edam-Volendam ligt de Baanste Noord slechts op enkele minuten rijden. Dit betekent dat uw bedrijf voor u, uw relaties en medewerkers makkelijk en snel bereikbaar is. Met een ligging op nog geen kwartier rijden vanaf Amsterdam en een half uur vanaf luchthaven Schiphol een uitstekende vestiging locatie.





VIER ONDER ÉÉN DAK



ALGEMEEN:

- Bedrijfshal 1 (13,8 x 24 m) ca. 330 m² BVO Buitenterrein: ca. 539 m²
- Bedrijfshal 2 (13,8 x 24 m) ca. 330 m² BVO Buitenterrein: ca. 168 m²
- Bedrijfshal 3 (27,6 x 13 m) ca. 360 m² BVO Buitenterrein: ca. 230 m²
- Bedrijfshal 4 VERKOCHT (27,6 x 32,4m) ca. 895 m² BVO
- Kaveloppervlak hal 1, 2 en 3 (43.5 x 47 m) ca. 2.013 m²
- Dakrandhoogte ca. 7,95 m¹
- Entresolvloer hoogte (optioneel) ca. 4,0 m¹





COMPIER
TIMMER- en
ONDERHOUDS-
WERKEN



VIER ONDER ÉÉN DAK



TECHNISCHE OMSCHRIJVING:

Vloer:

- Begane grond: Monoliet afgewerkte, onderheide betonvloer. Toelaatbare vloerbelasting ca. 15 kN/m². Isolatiewaarde Rc = 3,5 m²K/W.
- Optioneel verdiepingsvloer: Entresolvloer, opgebouwd uit stalen kokerkolommen, geplaatst op de betonvloer, met daarop verzinkte C-profielliggers in twee richtingen met daarop massief spaanderplaat vloerplaten, dik 38 mm, onderzijde wit gecoat, bovenzijde naturel. Bij deze optie worden optioneel aangeboden een stalen magazijntrap en stalen bordesleuning.

Hoofddraagconstructie:

- Staalconstructie, licht grijs, ral 7036.
- Vrije hoogte onder de staalconstructie ca. 7,0 m¹.

Unit scheidende wanden:

- Cellenbeton elementen, afm. 6.750 x 750 mm, dik 150 mm.
- Brandwerende unitscheiding = 30 minuten.

Gevels:

- Borstwering, hoog ca. 1,0 m¹, prefab beton sandwichpaneel, geïsoleerd, dik 100 mm, buitenzijde grindmotief, Noir Ebene, binnenzijde neutraal beton grijs.
- Geïsoleerde, Galvalloy verzinkte, stalen sandwichpanelen, met 100 mm PIR isolatie, Rc = 4.59 m²K/W, verticaal bevestigd op de staalconstructie, kleur antraciet, RAL 7016. Binnenzijde standaard interieurcoating, grijswit.
- Geïsoleerde overheaddeuren, stalen sandwichpaneel met 42 mm PU isolatie, afmeting 3,5 x 3,0 m (bxh), kleur aluminium grijs, RAL 9007. De deur is elektrisch bedienbaar met 230 V motor met een `op-stop-neer` bediening, incl. elektrische aansluiting in de meterkast. De deur is verder voorzien van een mechanische optil-beveiliging en SKG klasse 2.
- Naast de overheaddeur een geïsoleerde, aluminium loopdeur, afmeting ca. 0,9 x 2,2 m. Deze deur heeft ook SKG klasse 2. Boven deze deur een aluminium sandwichpaneel.
- Aluminium gevelkozijnen voor de verdieping, afmeting 4,5 x 1,25 m, kleur aluminium grijs, RAL 9007.
- Aantallen conform tekeningen in deze brochure. Wijzigingen en specifieke wensen in overleg mogelijk.





VIER ONDER ÉÉN DAK



Dak:

- Op de staalconstructie een verzinkte stalen dakbeplating, type R158-750-0,75, aan de onderzijde voorzien van interieurcoating, grijswit. Op de dakplaten een PE-folie, 200 mm dik EPS isolatie, $R_c = 6,0 \text{ m}^2\text{K/W}$, mechanisch bevestigd en een tweelaagse, bitumineuze dakbedekking.
- De PVC standleidingen voor afvoer regenwater langs de gevel, kleur naturel grijs. De onderste meter van de standleiding uitgevoerd in verzinkt staal, Loro-pijp, tegen beschadiging.

Installaties:

- De units worden standaard uitgevoerd met een elektrameter, 3 x 25 Amp., gesitueerd tegen de scheidingswand nabij de loopdeur.
- Standaard een geschakeld lichtpunt met een LED-armatuur per unit. De overige verlichting wordt verder door de koper zelf, geheel naar eigen inzicht, aangelegd.
- Standaard boven iedere overheaddeur een LED-armatuur met schemerschakelaar als buitenverlichting, c.q. inbraakpreventie.
- Naast de elektrameter wordt standaard aangelegd een watermeter, een afgedopte rioolleiding, rond 110 mm en een lege mantelbuis tot net buiten de gevel.
- Elektra, water, riool en regenwaterafvoer zijn aangesloten op de systemen van de Nutsbedrijven. Stadsverwarming is optioneel en afhankelijk van de beschikbaarheid.

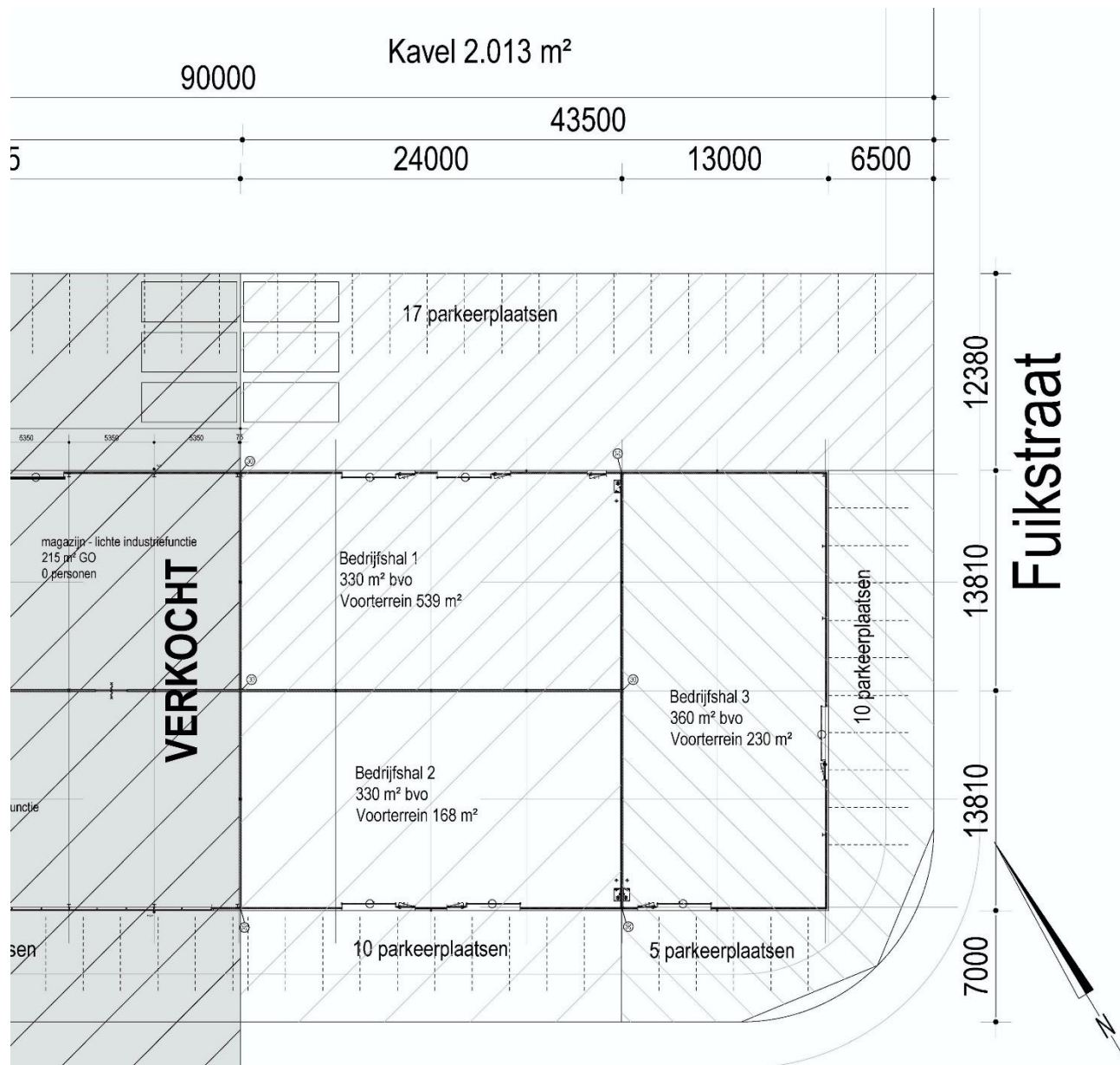
Terreinverharding:

- Het gehele terrein rond het pand wordt voorzien van bestrating, bestaande uit: een puinkorrelfundatie, dik ca. 20 cm, onder de bestrating; een laag straatzand, dikte ca. 5 cm.; bestrating van betonklinkers, dik 80 mm, naturel grijs.
- Rondom de bestrating een betonnen opsluitbanden, afmeting 13/15/25/100 cm.
- Het regenwater wordt afgevoerd middels straatkolken en rioolleidingen, aangesloten op het gemeenteriool.





VIER ONDER ÉÉN DAK



Bedrijfshallen:

De drie bedrijfshallen (2 x 330 en 360 m²) worden casco opgeleverd.

Iedere hal heeft standaard twee elektrisch bedienbare overheaddeuren, twee loopdeuren en eigen Nutsaansluitingen.

De raamkozijnen zijn optioneel en kunnen vrij naar wens in de gevels geplaatst worden. Bij de koopprijs zijn twee kozijnen per units inbegrepen.

Iedere bedrijfshal heeft een eigen buitenterrein met meerdere parkeerplaatsen.

De parkeervakken van hal 2 en 3 zijn bereikbaar direct vanaf de Fuikstraat. Hal 1 heeft een inrit aan de Fuikstraat van ca. 6 meter breed.

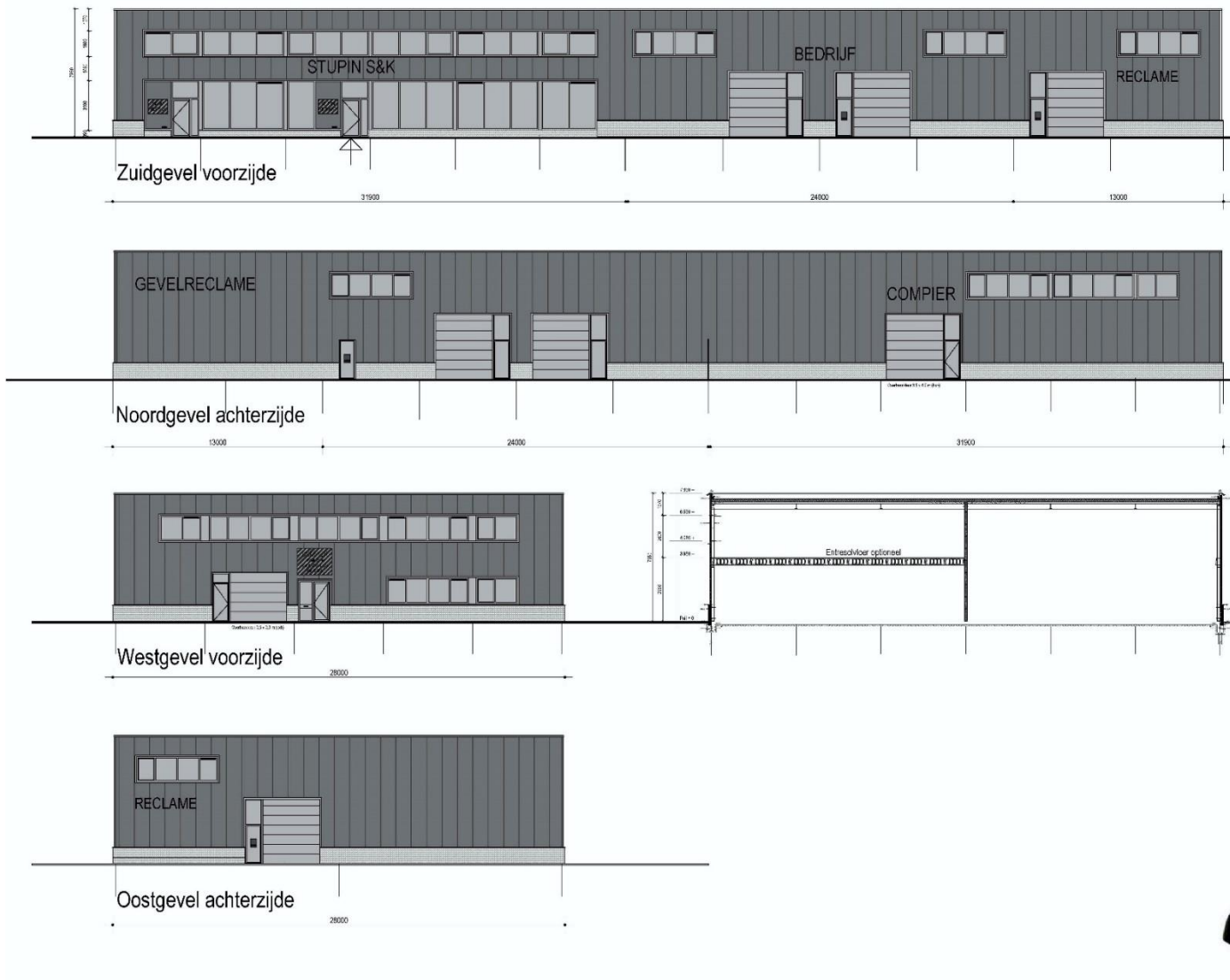
Het aantal parkeerplaatsen is op deze tekening aangegeven.



Fuikstraat



VIER ONDER ÉÉN DAK



Gevels - indeling:

De bedrijfshallen worden casco opgeleverd. Als u besluit een hal te kopen, kunnen wij, samen met u, de gewenste indeling voor de units ontwerpen.

Aan de hand van die indeling is het mogelijk om de raamkozijnen te verplaatsen en eventueel nog extra kozijnen bij te bestellen.

De entresol – verdiepingvloer kan optioneel geleverd worden. de oppervlakte is geheel naar eigen wens door u te bepalen.

Deze ruime en multifunctionele bedrijfshallen bieden zijn geschikt voor bijna iedere bedrijfstak. Kantoorruimte, werkplaats, stellingen, etc. zijn door uzelf, naar eigen inzicht, in te bouwen. Ook het uitbreiden van de installaties kunt u naar eigen wens (laten) uitvoeren.



VIER ONDER ÉÉN DAK



EIGENDOM:

- De units worden Vrij op Naam verkocht, excl. BTW.
- Met de bouw wordt gestart als minimaal drie van de vier bedrijfshallen verkocht zijn.
- Het gebouw zal worden gesplitst in appartementsrechten, de bedrijfsunit wordt derhalve als appartementsrecht verkocht en geleverd . In de akte van splitsing wordt een vereniging van Eigenaren opgericht. De VvE regelt ondermeer de opstalverzekering, het periodiek onderhoud aan het dak en parkeerterrein of voor het collectief afsluiten van onderhoudscontracten voor bijvoorbeeld de overheaddeuren. Koper is ermee bekend dat hij op grond van zijn verkrijging van de bedrijfsunit van rechtswege lid wordt van vereniging van eigenaars. Koper is gehouden tot nakoming van de bepalingen van de statuten van die vereniging, de bepalingen van het reglement van splitsing.
- De koper is zelf verantwoordelijk voor de voor zijn bedrijfsvoering benodigde vergunningen, zoals bijvoorbeeld vestiging- milieu- en gebruiksvergunning.
- In de bedrijfsunits mogen bedrijven zich vestigen t/m milieuklasse cat. 3,2.
- Voor het gehele pand gelden de gebruikelijke garantievoorzwaarden.
- Iedere bedrijfshal heeft het recht tot alleengebruik van de parkeerplaatsen direct voor de eigen hal, deze parkeerplaatsen zijn onderdeel van het te verkrijgen appartementsrecht.





VIER ONDER ÉÉN DAK



PRIJZEN:

Bedrijfshal 1, incl. 539 m ² buitenterrein	330 m ² BVO	€ 498.500,--	V.O.N., excl. BTW
Bedrijfshal 2, incl. 168 m ² buitenterrein	330 m ² BVO	€ 396.500,--	V.O.N., excl. BTW
Bedrijfshal 3, incl. 230 m ² buitenterrein	360 m ² BVO	€ 449.500,--	V.O.N., excl. BTW

OPTIES (excl. BTW):

Entresolvloer, hoog 4,0 m ¹		€ 130,-- per m ²
Magazijntrap, staal, hoog 4,0 m ¹ met leuning langs vloer		€ 2.450,--
Extra aluminium raamkozijn, 4,6 x 1,25 m		€ 3.950,--
Zwaardere elektra aansluiting	3 x 40 Amp.	€ 350,--
	3 x 63 Amp.	€ 550,--

.....

.....

.....

.....

.....

.....



VIER ONDER ÉÉN DAK



KETTINGBEDING BEDRIJVENTERREIN BAANSTEE NOORD

In de Verkoopvoorwaarden voor de verkoop van Onroerende Zaken 1995 door de Gemeente Purmerend worden een aantal voorwaarden beschreven die aan eigenaren, c.q. gebruikers opgelegd worden en middels een kettingbeding overdraagbaar worden gesteld.

Genoemde voorwaarden voor de dit project in de Baanstee Noord zijn:

- Iedere koper, c.q. gebruiker dient te voldoen aan de vestigingseisen van de gemeente Purmerend en bij het toestemmingsverzoek een uittreksel van het handelsregister en koop- of huurovereenkomst te verstrekken.
- Onbebouwde gedeelten van het terrein, zonder specifieke bestemming, dienen voorzien te zijn van sierbeplanting en goed onderhouden te worden.
- Koper is verplicht een overeenkomst aan te gaan met Stichting Parkmanagement bedrijvenpark Baanstee Noord, die zich ten doel heeft gesteld het behartigen van het niet reguliere beheer en onderhoud van de bedrijventerrein Baanstee Noord, het behoud, c.q. de bevordering van een goed uiterlijk aanzien en vestigingsklimaat van het bedrijventerrein Baanstee Noord en het ontwikkelen van gemeenschappelijke voorzieningen.

Bij wederverkoop zijn deze voorwaarden opnieuw overdraagbaar.

Kopersinformatie

De koop / aannemingsovereenkomst wordt tezamen met de algemene voorwaarden op uw verzoek door de makelaar en/of ontwikkelaar ter beschikking gesteld. De voorwaarden voor de betaling van de zekerheidsstelling en de bouwtermijnenregeling zullen bij aankoop door makelaar en/of ontwikkelaar overhandigd worden.

DISCLAIMER:

Aan de informatie en afbeeldingen in deze brochure kunnen geen rechten worden ontleend. De getoonde tekeningen, plattegronden en teksten geven een impressie van het project. Alle genoemde prijzen zijn excl. 21% BTW. Maatvoeringen zijn indicatief.



VIER ONDER ÉÉN DAK



NOTITIES:

A series of 20 horizontal dotted lines for writing notes.

Bedrijvengebouw VIER ONDER ÉÉN DAK

Ontwikkelaar:

Havik BouwAdvies B.V.

Standaardmolen 1
1444 GS Purmerend

Tel. 06 20 – 70 85 13
kdhavik@havikbouwadvies.nl

Verkopend Makelaar:

**René Dijkstra
Bedrijfsmakelaardij**

Weerwal 19
1441 AL Purmerend

Tel. 0299 416 234
info@renedijkstra.nl

Bedreven in Bedrijven

Projectnotaris:

Waterland Notariaat

Mr. Rob Cremers
Plantsoengracht 6
1441 DE Purmerend

Tel. 0299 231 323
info@waterland-notariaat.nl