

TE KOOP

BOUWKAVEL STATIONSWEG KWADIJK



- **Met goedgekeurd ontwerp door EWP Architecten**
- **Inclusief bouwvergunning**
- **Inclusief legeskosten**
- **Kavelgrootte 670 m2, eigen grond**

VRAAGPRIJS € 229.000,- K.K. EXCL. BTW

Te Koop	<p>Te koop aangeboden bouwkaavel met goedgekeurd ontwerp voor een onder architectuur getekend bedrijfspand aan de Stationsweg te Kwadijk.</p> <p>Deze kavel van ca. 670 m² eigen grond op absolute zichtlocatie aan de N244 naast het voormalige monumentale station van Kwadijk is gesitueerd.</p> <p>De kavel wordt geleverd inclusief</p> <ul style="list-style-type: none">- goedgekeurd en betaald ontwerp van EWP architecten voor fraaie kantoorvilla- leges- bouwvergunning/omgevingsvergunning
Locatie en bereikbaarheid	<p>De Stationsweg is gesitueerd op de grens van Purmerend en Kwadijk.</p> <p>Zichtlocatie langs de N244. Bereikbaarheid is goed te noemen.</p>
Oppervlakte	<p>De bouwkaavel is 670 m².</p> <p>Het gaat hier om eigen grond.</p>
Kadastrale aanduiding	<p>Gemeente Purmerend, sectie B894 groot 425 m², alsmede Gemeente Kwadijk, sectie F941, groot 245 m². Derhalve totaal 670 m².</p>
	<p>Kantoorvilla:</p> <ul style="list-style-type: none">- Bebouwd oppervlakte ca. 138 m² bvo- Totale hoogte ca. 12.00 mI- Maatvoering ca. 16.60 mI x 8.02 mI- Hoogte kelder ca. 3.50 mI- Hoogte begane grond ca. 3.42 mI- Hoogte 1^e Verdieping ca. 3.15 mI- Hoogte tot nok van de zolder ca. 4.35 mI
Vraagprijs	€ 229.000,- k.k., excl. BTW.
Notaris	Notariskeuze aan koper.
Aanvaarding	Per direct.
Bijzonderheid	Zeer spraakmakend ontwerp!
Modelovereenkomst	Conform het laatste model vastgesteld door de Raad van Onroerende Zaken (ROZ).

Voorwaarden

Alle door René Dijkstra Bedrijfsmakelaardij en de verkoper verstrekte informatie moet uitsluitend gezien worden als een uitnodiging tot nader overleg c.q. tot het uitbrengen van een bod. Hoewel gestreefd is naar een zo zorgvuldig mogelijke weergave van de beschikbare gegevens, moet er van worden uitgegaan dat bovenstaande slechts indicatief is. De gegevens (bedragen, jaartallen, omschrijvingen etc.) kunnen zijn verkregen door mondelinge overdracht. Een kandidaat koper heeft zijn eigen onderzoeksplicht naar alle zaken die voor hem van belang zijn.

Onze opdrachtgever stelt uitdrukkelijk dat een overeenkomst niet eerder tot stand komt dan nadat niet alleen over de hoofdzaken (prijs) maar ook over de details (zoals oplevering etc.) schriftelijke overeenstemming is bereikt.

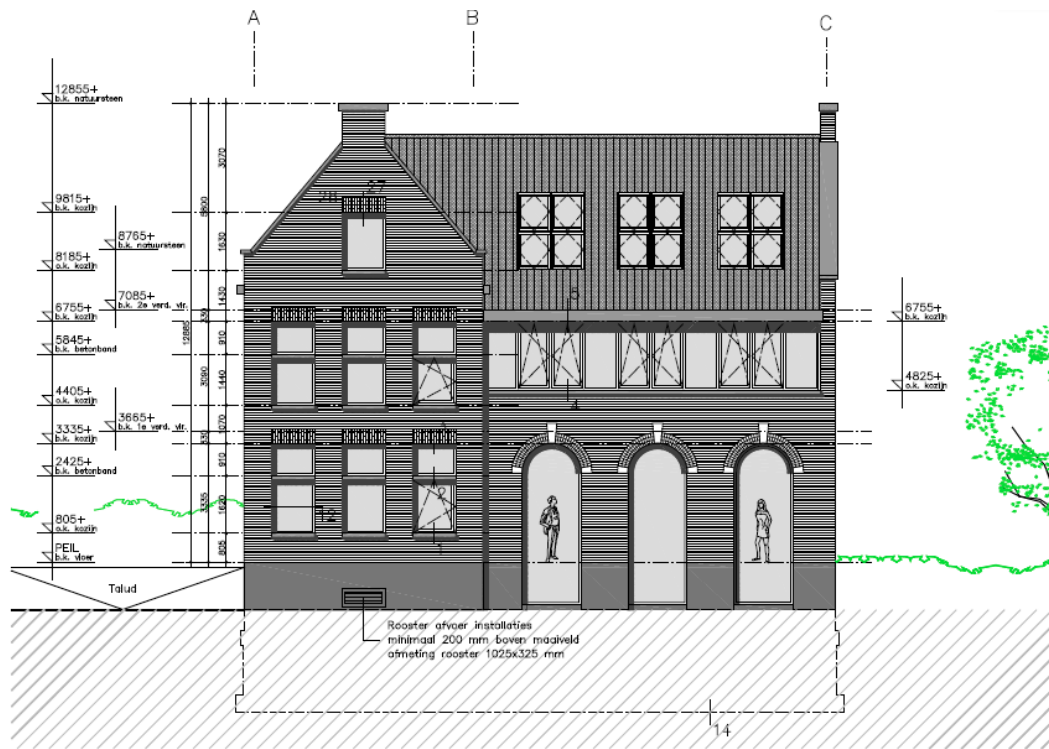
Courtage

René Dijkstra Bedrijfsmakelaardij treedt op voor de verkopende partij. Als koper bent u René Dijkstra Bedrijfsmakelaardij **geen courtage** verschuldigd.

Inlichtingen

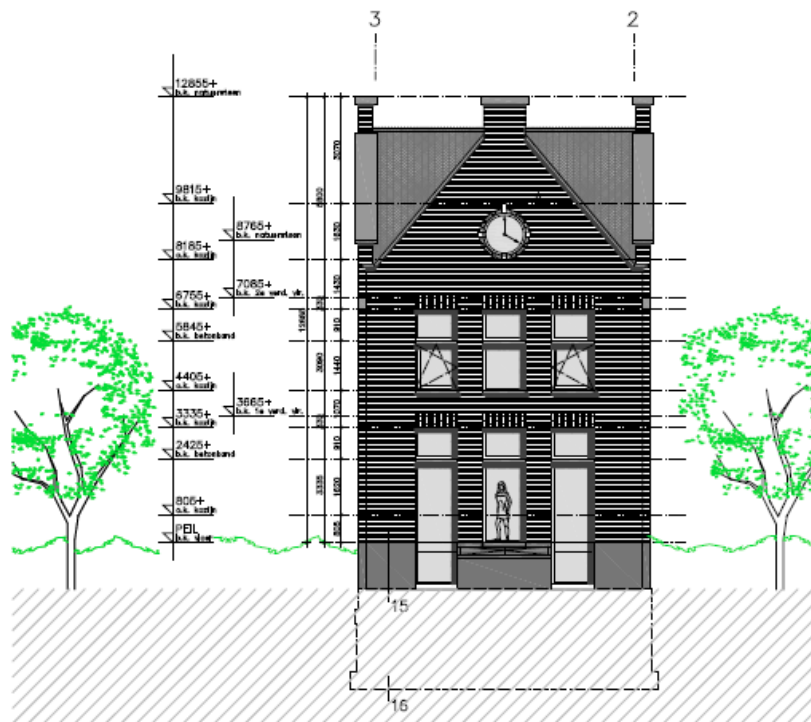
René Dijkstra Bedrijfsmakelaardij
René Paul Dijkstra
Weerwal 19
1441 AL Purmerend
T: 0299-416.234
F: 0299-416.975
M: 06-51.91.20.76
E: info@renedijkstra.nl
I: www.renedijkstra.nl





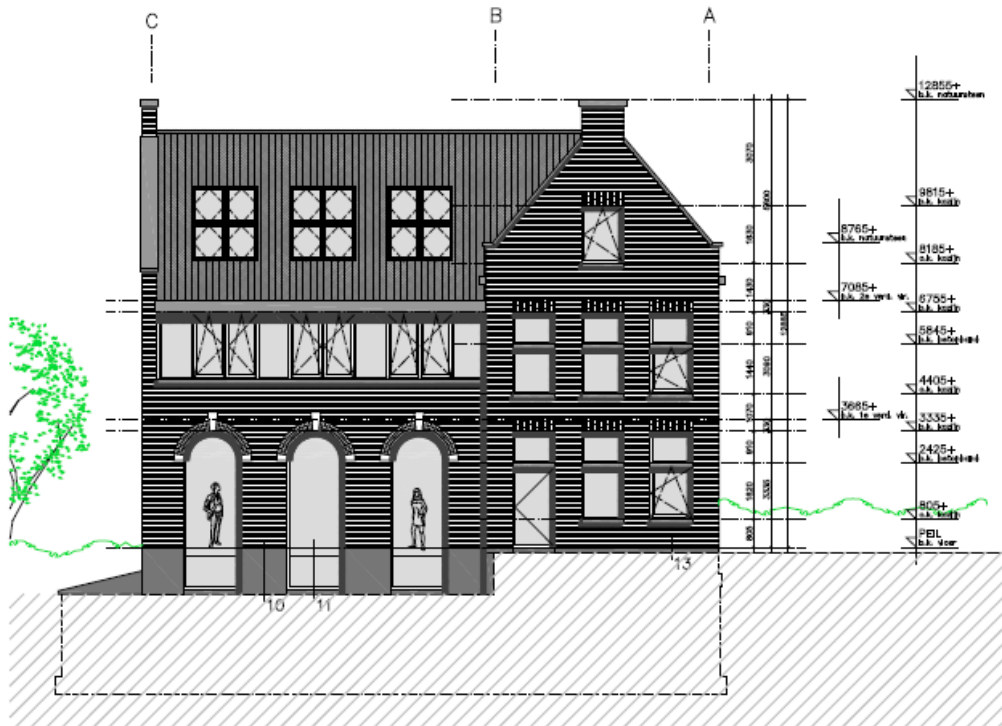
VOORGEVEL

Boven gevelopening muurverweping toepassen volgens opgege leverancier.
Dilataties in gevel volgens opgege gevelsteen leverancier.



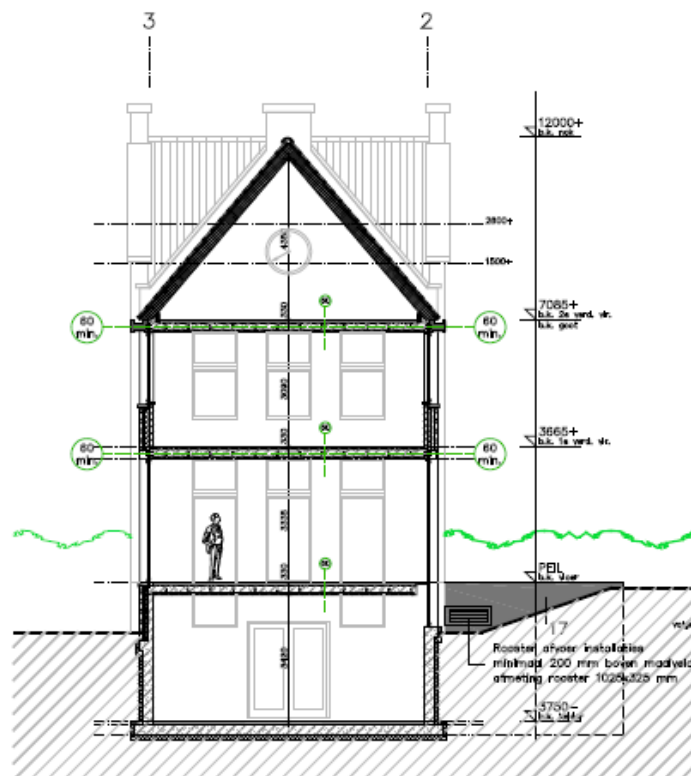
RECHTER ZIJGEVEL

Boven gevelopening marfopening toepassen volgens opgave leverancier.
 D'itatie in gevel volgens opgave gevelsteen leverancier.
 A: boven kozijnen het metselwerk voorzien van marfopening opgave marf
 volgens opgave leverancier.

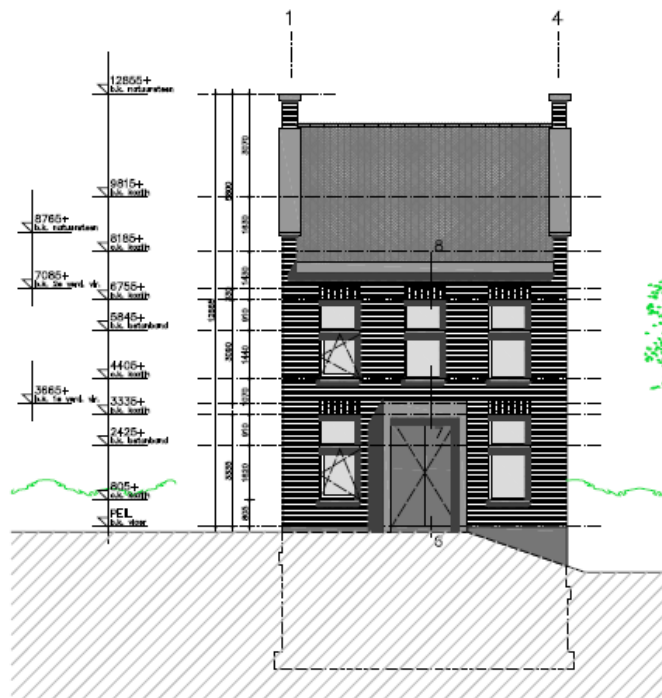


ACHTERGEVEL

Boven gevelopening marfopening toepassen volgens opgave leverancier.
 D'itatie in gevel volgens opgave gevelsteen leverancier.

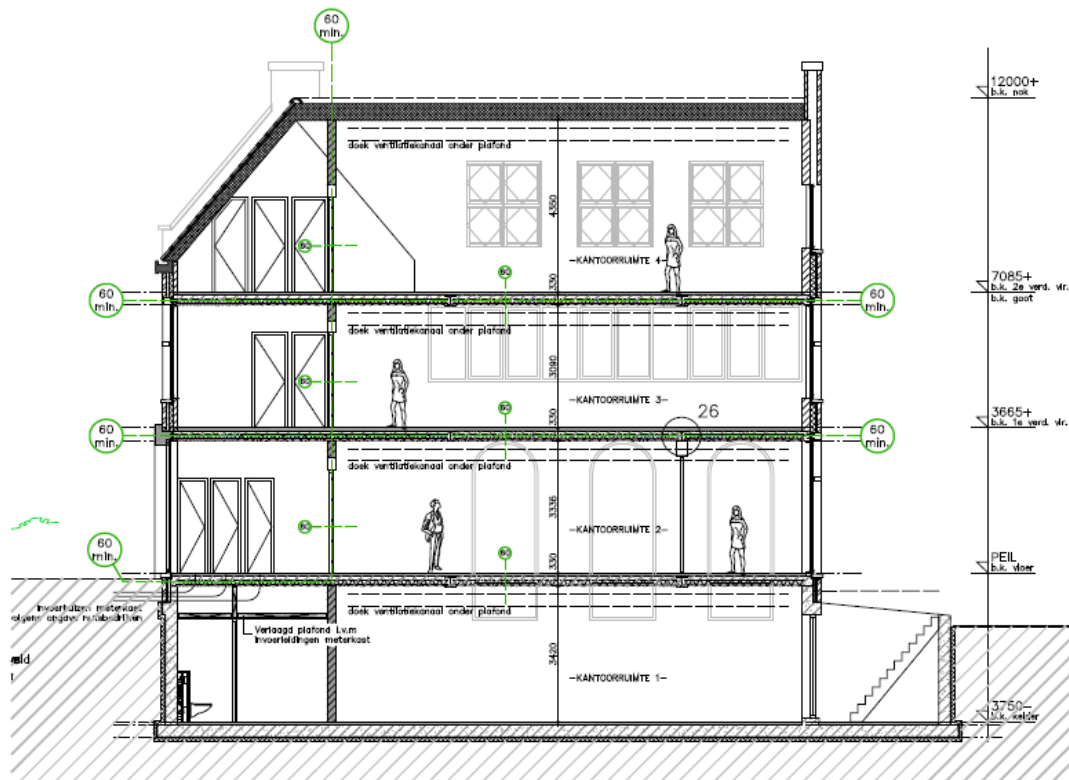


DOORSNEDE A-A

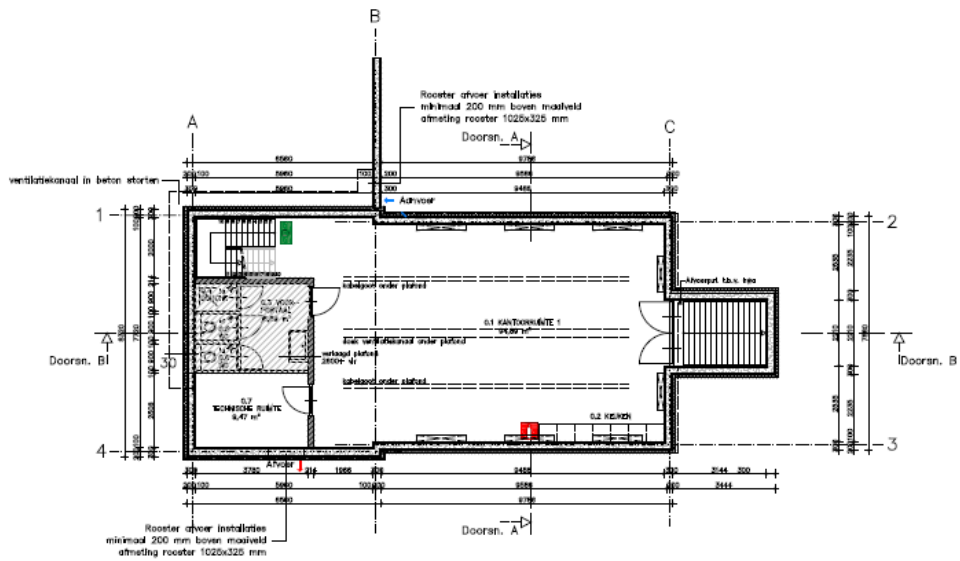


LINKER ZIJGEVEL

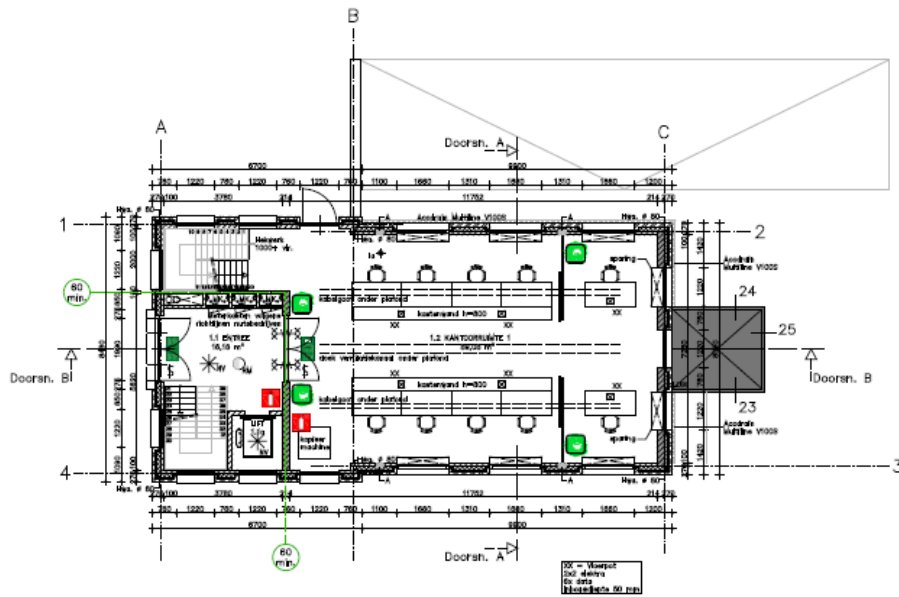
Boven gevelopening muurforopening toepassen volgens opgave leverancier.
 Dilatatie in gevel volgens opgave gevelsteen leverancier.



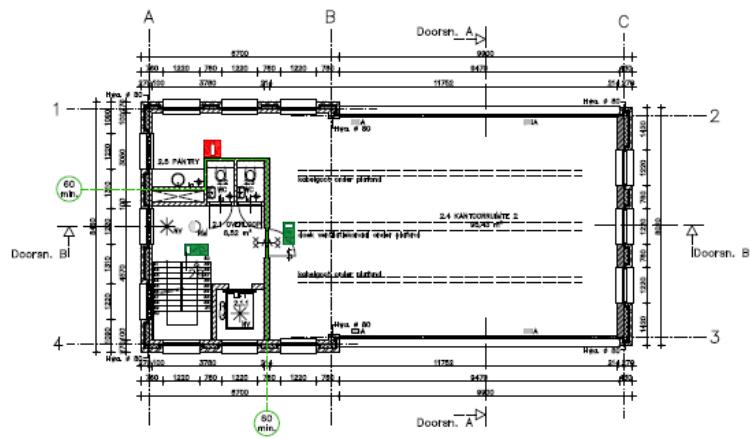
DOORSNEDE B-B



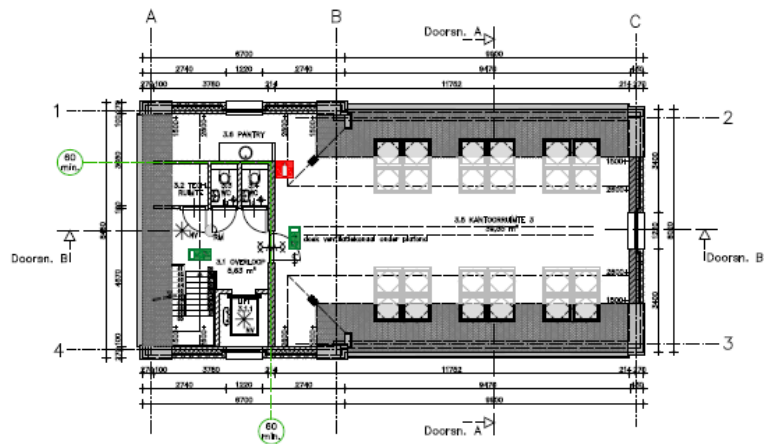
KELDER 3750-



BEGANEGROND peil=0
A: K.250/150/8 betongevuld met wapening



1E VERDIEPING 3665+
 A: K.250/150/B betongevuld met wapening



2E VERDIEPING 7085+