

TE HUUR

DE BROEDPLAATS

NIJENBURGERWEG ONG. | BEDRIJVENTERREIN BOEKELERMEER

ALKMAAR



- **FRAAIE, HOOGWAARDIGE, DUURZAME, NIEUWBOUW BEDRIJFSUNIT**
- **MARKANTE VORMGEVING ONDER ARCHITECTUUR**
- **TOTAAL CA. 95,2 M² BVO, VERDEELD OVER BEGANE GROND EN VERDIEPING**
- **EIGEN PARKEERPLAATS**

HURPRIJS VANAF € 1.100- EXCL. BTW PER MAAND

Pand: De Broedplaats, Nijenburgerweg ong. (naast nr. 7) Boekelermeer, 1812 LT Alkmaar

Deze informatie is vrijblijvend. Omtrent gegevens en bevindingen wordt geen aansprakelijkheid aanvaard.

Algemene informatie

DE BROEDPLAATS
NIJENBURGERWEG ONG. | BOEKELERMEER
ALKMAAR

Kenmerken

Object



Te huur aangeboden deze fraaie, onder architectuur te bouwen geschakelde bedrijfsunit met eigen parkeerplaats op bedrijventerrein Boekermee te Alkmaar. Eindelijk voor u als ondernemer de kans om u te vestigen in een NIEUW bedrijfspand! De bedrijfsunits zijn gesitueerd achter de stolpboerderij en hebben een minimalistische industriële uitstraling. Totaal 16 units, twee gebouwen van elk 8 units, opgebouwd uit staal, beton en glas. Duurzaam en onderhoudsarm!

DE BROEDPLAATS: ideaal voor Creatieve en/of Ambachtelijke Bedrijven, Beroepen en Opleidingen

Locatie en bereikbaarheid



De kavel is gesitueerd in het groen hart van het bedrijventerrein Boekelermeer aan de Nijenburgerweg te Alkmaar. Deze kavel is uitstekend bereikbaar, ligt direct aan de A9 en via de brug over deze snelweg is Alkmaar/Heiloo bereikbaar. Dit betekent dat ook uw bedrijf voor u, uw relaties en medewerkers goed bereikbaar is. Met een ligging op nog geen 25 minuten rijden vanaf Amsterdam en een half uur vanaf luchthaven Schiphol een uitstekende vestigingslocatie.

Afmetingen

Bouwnummer 05

Begane grond:	47,6 m ² bvo
Verdieping:	47,6 m ² bvo
Totaal:	95,2 m ² bvo

Maatvoering:	ca. 4.25 m ¹ breed x 11.20 m ¹ diep
Hoogte bovenkant dak:	ca. 8.50 m ¹
Hoogte onder verdieping:	ca. 3.80 m ¹
Overheaddeur hoogte:	ca. 3.00 m ¹
Overheaddeur breedte:	ca. 2.60 m ¹
Of naar keuze:	Glaspui met inloopdeur i.p.v. een overheaddeur (meerprijs)
Kavelgrootte:	ca. 2.500 m ² (mandelig)
Bruto vloeroppervlakte:	ca. 750 m ²

Pand: De Broedplaats, Nijenburgerweg ong. (naast nr. 7) Boekelermeer, 1812 LT Alkmaar

Deze informatie is vrijblijvend. Omtrent gegevens en bevindingen wordt geen aansprakelijkheid aanvaard.

Parkeermogelijkheden



Op eigen terrein. Er is 1 parkeerplaats beschikbaar per unit (graskeien).

Voorzieningen

- Royale overheaddeur of glas pui met inloopdeur (meerprijs)
- Separate inloopdeur
- Onderheide, gevulde betonvloer
- Trap naar verdieping
- Betonnen verdiepingsvloer
- Uitstekende vloer-, gevel- en dakisolatie
- Afgedopt riool t.b.v. sanitair
- Raampartijen v.v. isolatieglas
- Meterkast v.v. water en elektra
- Mogelijkheid reclame uiting
- Mogelijkheid zonnepanelen op het dak
- Buiten kozijnen en deuren van aluminium
- Unit scheidende wanden in beton.
- Meterkast met 3x 25 Amp.

Vloerdruk

Begane grond:	ca. 1.000 kg/m ²
Verdieping:	ca. 250 kg/m ²

V.V.E.

Er zal een V.V.E. worden opgericht t.b.v. o.a. de opstalverzekering en mandelig buitenterrein.

Bijdrage V.V.E.: p.m. per maand

Nutsvoorzieningen



Eigen meters t.b.v. water en elektra.

Bestemming

Boekelermeer Noord, bedrijfsgebonden kantoor, onderwijs, gemengd met handel en nijverheid alsmede zakelijke dienstverlening.

Start bouw



Februari 2024

Oplevering

Planning Q3 2024

Huurprijs



De casco huurprijs bedraagt € 1.100,- excl. BTW per maand

Pand: De Broedplaats, Nijenburgerweg ong. (naast nr. 7) Boekelermeer, 1812 LT Alkmaar

Deze informatie is vrijblijvend. Omtrent gegevens en bevindingen wordt geen aansprakelijkheid aanvaard.

Optiepakketten

N.B. Prijzen onder voorbehoud

- Elektrisch bedienbare overheaddeur € ????,- excl. btw
- Voorbereiding pantry € ????,- excl. btw

Kadastrale aanduiding thans

Gemeente Alkmaar, sectie F, nummer 9298, ca. 2.531 m². (nog te splitsen).

Energielabel

Aangezien de bedrijfsunit een industriefunctie met een kantooroppervlakte van minder dan 50 m² m BVO heeft, is er geen energielabel nodig.

Zekerheidsstelling

Bij verhuur: drie (3) maanden huur vermeerderd met omzetbelasting.

Model huurovereenkomst

Conform het laatste model voor Bedrijfs-onroerendgoed.

Voorwaarden

Alle door René Dijkstra Bedrijfsmakelaardij B.V. en de verhuurder verstrekte informatie moet uitsluitend gezien worden als een uitnodiging tot nader overleg c.q. tot het uitbrengen van een bod. Hoewel gestreefd is naar een zo zorgvuldig mogelijke weergave van de beschikbare gegevens, moet er van worden uitgegaan dat bovenstaande slechts indicatief is. De gegevens

(bedragen, jaartallen, omschrijvingen, etc.) kunnen zijn verkregen door mondelinge overdracht. Een kandidaat huurder/koper heeft zijn eigen onderzoekplicht naar alle zaken die voor hem van belang zijn.

Onze opdrachtgever stelt uitdrukkelijk dat een overeenkomst niet eerder tot stand komt dan nadat niet alleen over de hoofdzaken (huurprijs, vraagprijs) maar ook over de details (zoals oplevering etc.) overeenstemming is bereikt.

Courtage

René Dijkstra Bedrijfsmakelaardij B.V. treedt op voor de verhurende partij. Als huurder bent u René Dijkstra Bedrijfsmakelaardij B.V. geen courtage schuldig.

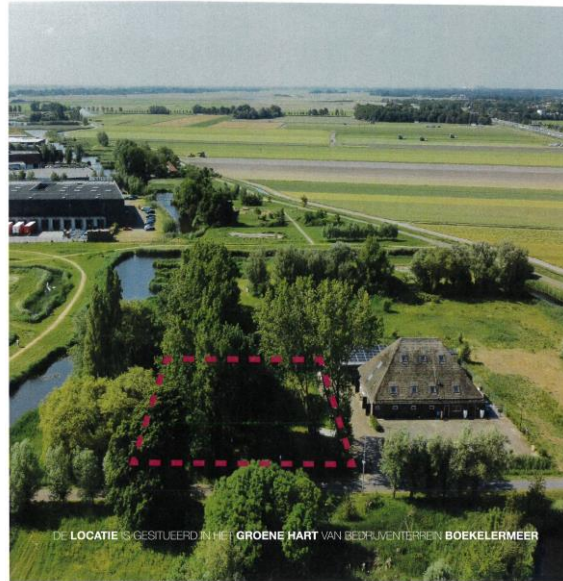
Inlichtingen

René Dijkstra Bedrijfsmakelaardij B.V.
René Paul Dijkstra
Weerwal 19
1441 AL Purmerend
T: 0299-416.234
M: 06-51.91.20.76
E: info@renedijkstra.nl
I: www.renedijkstra.nl



Pand: De Broedplaats, Nijenburgerweg ong. (naast nr. 7) Boekelermeer, 1812 LT Alkmaar

Deze informatie is vrijblijvend. Omtrent gegevens en bevindingen wordt geen aansprakelijkheid aanvaard.



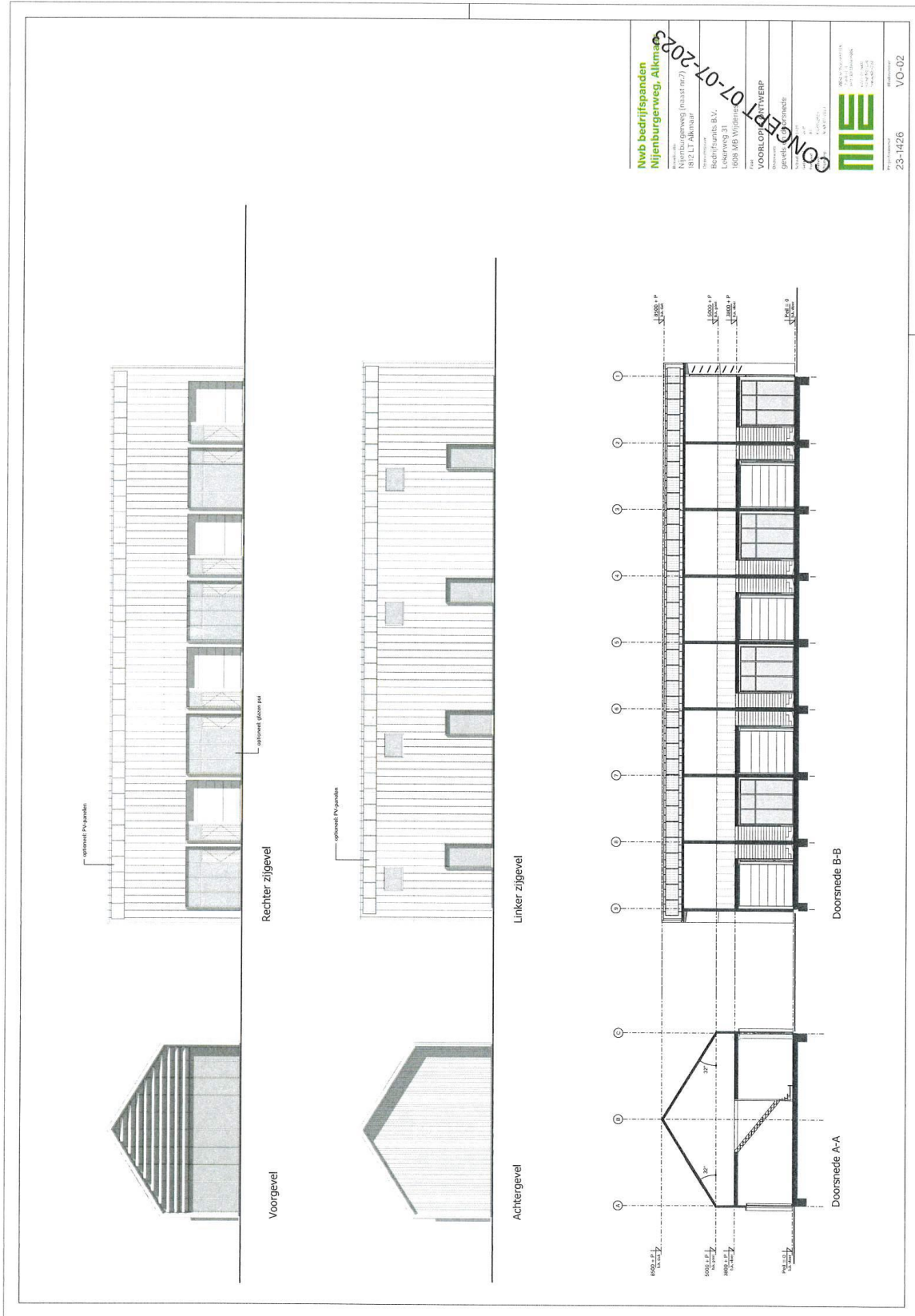
Pand: De Broedplaats, Nijenburgerweg ong. (naast nr. 7) Boekelermeer, 1812 LT Alkmaar

Deze informatie is vrijblijvend. Omtrent gegevens en bevindingen wordt geen aansprakelijkheid aanvaard.



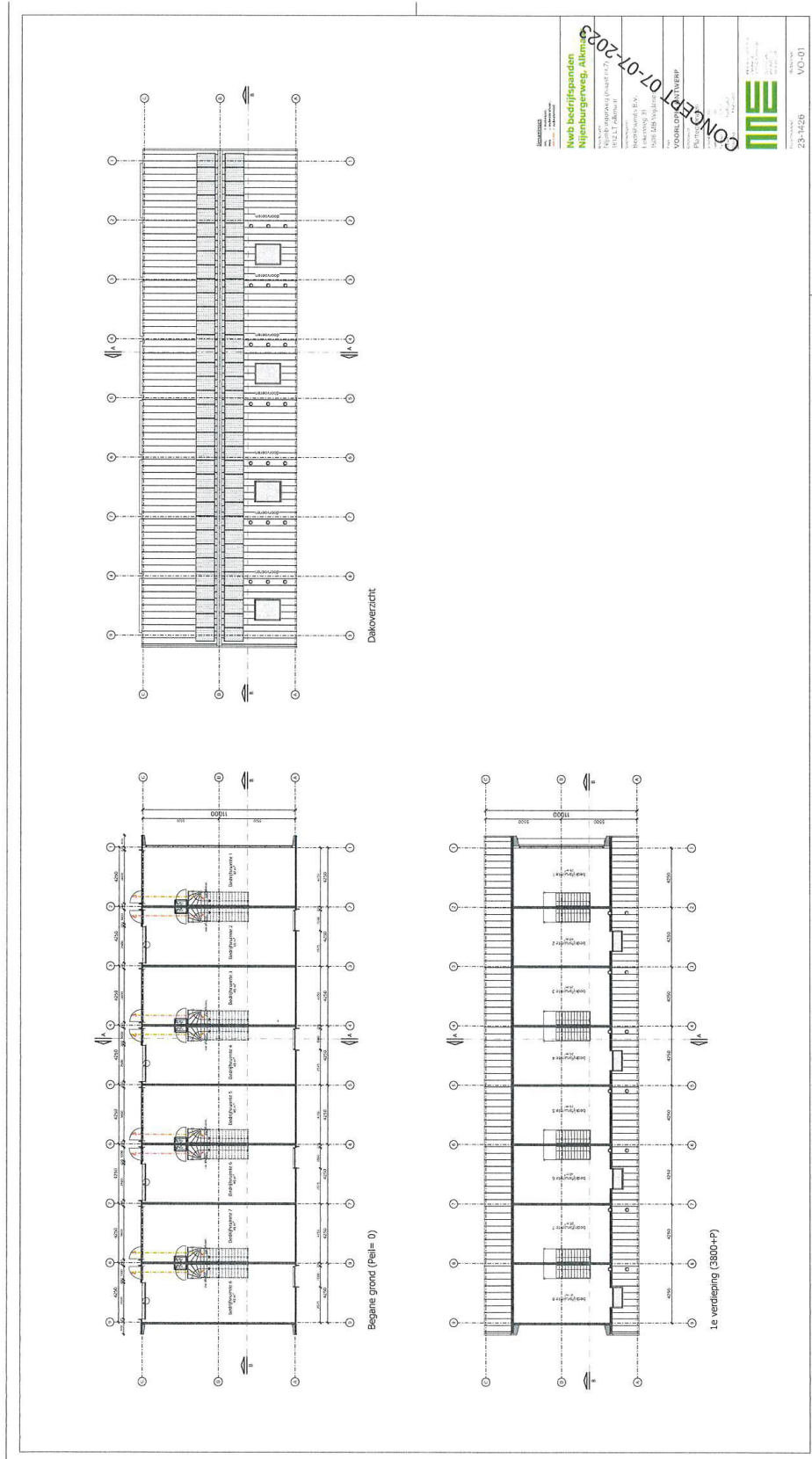
Pand: De Broedplaats, Nijenburgerweg ong. (naast nr. 7) Boekelermeer, 1812 LT Alkmaar

Deze informatie is vrijblijvend. Omtrent gegevens en bevindingen wordt geen aansprakelijkheid aanvaard.



Pand: De Broedplaats, Nijenburgerweg ong. (naast nr. 7) Boekelermeer, 1812 LT Alkmaar

Deze informatie is vrijblijvend. Omtrent gegevens en bevindingen wordt geen aansprakelijkheid aanvaard.



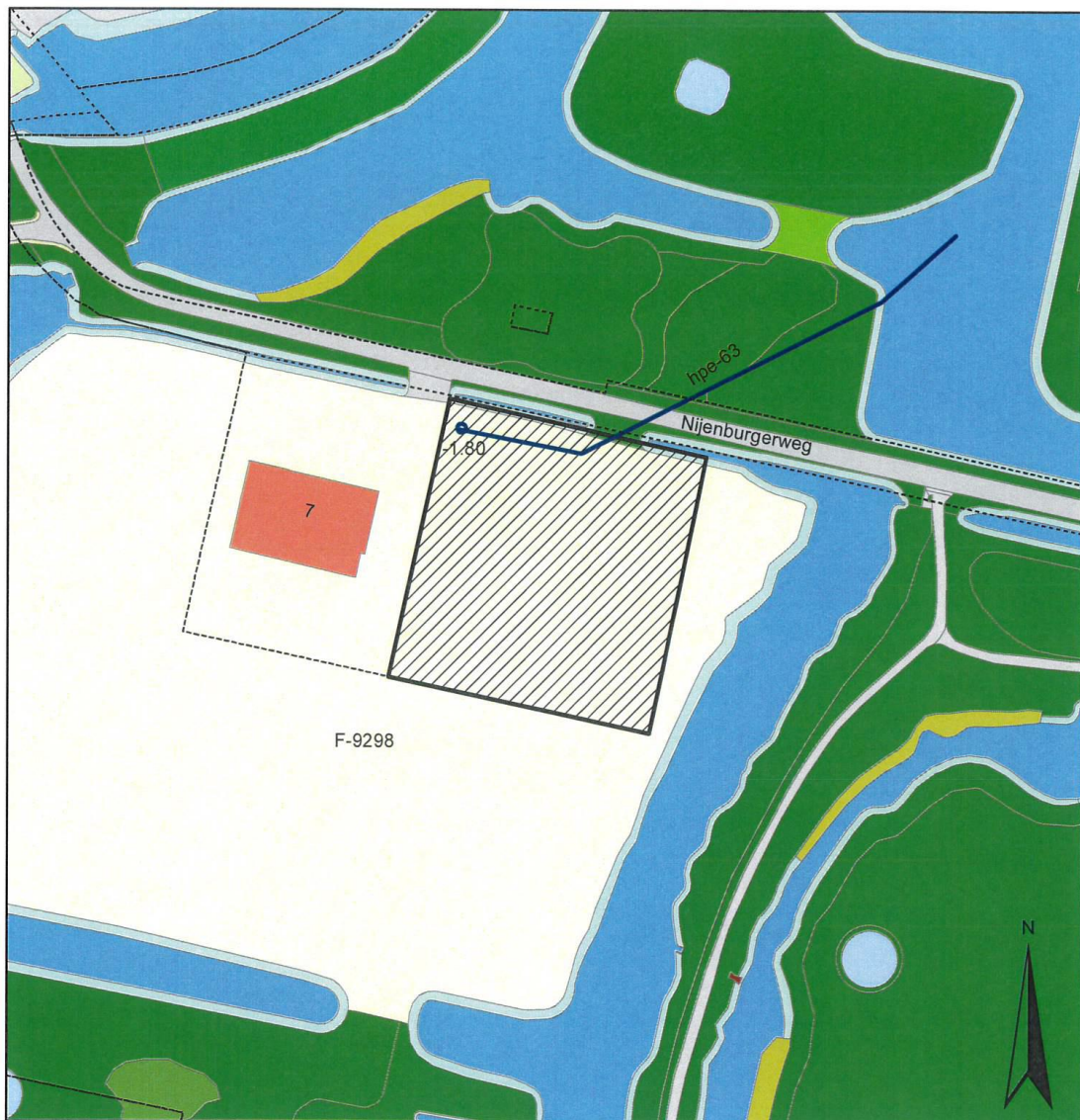
Pand: De Broedplaats, Nijenburgertweg ong. (naast nr. 7) Boekelermeer, 1812 LT Alkmaar

Deze informatie is vrijblijvend. Omtrent gegevens en bevindingen wordt geen aansprakelijkheid aanvaard.




Pand: De Broedplaats, Nijburgerweg ong. (naast nr. 7) Boekelermeer, 1812 LT Alkmaar

Deze informatie is vrijblijvend. Omtrent gegevens en bevindingen wordt geen aansprakelijkheid aanvaard.



-  Verkoop
-  Pompgemal + persleiding

Alkmaar F-9298 gedeeltelijk

Project: Verkoop gemeentegrond Nijenburgerweg naast nr. 7 Adres: Nijenburgerweg naast nr. 7		Formaat: A4 Schaal: 1:1.000
Totaal opp. ca. 2.531m2 groot		
Datum: 28-04-2021 Unit: Vastgoed & Gronden Vakgroep: Vastgoed	Tekenaar: D. Ramos Tekening nr.: 2021-053 Contactpersoon: Inge Koelman	 <small>alcmaria victrix</small> gemeente ALKMAAR
**Aan deze situatie tekening kunnen geen rechten ontleend worden		

Pand: De Broedplaats, Nijenburgerweg ong. (naast nr. 7) Boekelermeer, 1812 LT Alkmaar

Deze informatie is vrijblijvend. Omtrent gegevens en bevindingen wordt geen aansprakelijkheid aanvaard.