

# TE KOOP



## BERENKOOG 29 | BEVERPLAZA

BEDRIJVENTERREIN BEVERKOOG

## ALKMAAR



- **TOTAAL 22 HOOGWAARDIGE, DUURZAME BEDRIJFSUNITS**
- **VANAF 98 M<sup>2</sup> BVO TOT 130 M<sup>2</sup> BVO**
- **EIGEN GROND, 1 PARKEERPLAATS PER UNIT**
- **KOOPSOM VRIJ OP NAAM!**
- **VLOERDRUK BEGANE GROND 1.000 KG/M<sup>2</sup>**

**KOOPSOM VANAF € 165.000,- V.O.N. EXCL. BTW**

---

Pand: Beverplaza, Berenkoog 29, bedrijventerrein Beverkoog, 1822 BH Alkmaar

Deze informatie is vrijblijvend. Omtrent gegevens en bevindingen wordt geen aansprakelijkheid aanvaard.

## Algemene informatie

**BERENKOOG 29 | BEVERPLAZA  
BEDRIJVENTERREIN BERENKOOG  
1822 BH ALKMAAR**

### Kenmerken

#### Object



Te koop aangeboden 22 duurzame bedrijfsunits op bedrijventerrein Beverkoog. Eindelijk voor u als ondernemer de kans om u te vestigen in een eigen bedrijfspand! Prima bereikbaar. Het bouwplan omvat 22 bedrijfsunits vanaf 98 m<sup>2</sup> BVO tot 130 m<sup>2</sup> BVO v.v. overheaddeur + inloopdeur, trap en verdiepingsvloer, een raampartij in de boven gevel en één eigen parkeerplaats.

Het betreft hier een herontwikkeling. Totaal 2 koptunits en 20 tussenunits.

### Locatie en bereikbaarheid



De Beverkoog is een dynamisch bedrijventerrein in Alkmaar. Centraal gelegen tussen Alkmaar, Heerhugowaard en Broek op Langedijk. En sinds de noordelijke ontsluiting er is nog beter bereikbaar!

### Afmetingen



#### 22 NIEUWBOUWUNITS

##### **UNIT 2 T/M 10**

Maatvoering:	ca. 4.35 m <sup>1</sup> breed x ca. 10.55 m <sup>1</sup> diep
Begane grond:	ca. 49 m <sup>2</sup> bvo
Verdieping:	ca. 49 m <sup>2</sup> bvo
Totaal:	ca. 98 m <sup>2</sup> bvo
Vrije hoogte onder verdiepingsvloer:	ca. 2.96 m <sup>1</sup> (unit 2 t/m 5)
Vrije hoogte onder dak:	ca. 2.75 m <sup>1</sup> (unit 2 t/m 5)
Vrije hoogte onder verdiepingsvloer:	ca. 3.24 m <sup>1</sup> (unit 6 t/m 10)
Vrije hoogte onder dak:	ca. 2.61 m <sup>1</sup> (unit 6 t/m 10)
Overheaddeur hoogte (unit 2 t/m 5):	ca. 2.70 m <sup>1</sup>
Overheaddeur hoogte (unit 6 t/m 10):	ca. 3.00 m <sup>1</sup>
Overheaddeur breedte:	ca. 3.00 m <sup>1</sup>
Vloerdruk begane grond:	1.000 kg/m <sup>2</sup>
Vloerdruk verdiepingsvloer (hout of beton):	250 kg/m <sup>2</sup>

**KOOPSOM: € 165.000,- V.O.N. EXCL. BTW PER UNIT**

##### **UNIT 11**

Maatvoering:	ca. 4.16 m <sup>1</sup> breed x ca. 10.55 m <sup>1</sup> diep
Begane grond:	ca. 49 m <sup>2</sup> bvo

---

Pand: Beverplaza, Berenkoog 29, bedrijventerrein Beverkoog, 1822 BH Alkmaar

Deze informatie is vrijblijvend. Omtrent gegevens en bevindingen wordt geen aansprakelijkheid aanvaard.

Verdieping:	ca. 49 m <sup>2</sup> bvo
Totaal:	ca. 98 m <sup>2</sup> bvo
Vrije hoogte onder verdiepingsvloer:	ca. 3.24 m <sup>1</sup>
Vrije hoogte onder dak:	ca. 2.61 m <sup>1</sup>
Overheaddeur hoogte:	ca. 3.00 m <sup>1</sup>
Overheaddeur breedte:	ca. 3.00 m <sup>1</sup>
Vloerdruk begane grond:	1.000 kg/m <sup>2</sup>
Vloerdruk verdiepingsvloer (hout of beton):	250 kg/m <sup>2</sup>
<b>KOOPSOM: € 165.000,- V.O.N. EXCL. BTW PER UNIT</b>	

#### **UNIT 12**

Maatvoering:	ca. 4.16 m <sup>1</sup> breed x ca. 12.06 m <sup>1</sup> diep
Begane grond:	ca. 55 m <sup>2</sup> bvo
Verdieping:	ca. 55 m <sup>2</sup> bvo
Totaal:	ca. 110 m <sup>2</sup> bvo
Vrije hoogte onder verdiepingsvloer:	ca. 3.24 m <sup>1</sup>
Vrije hoogte onder dak:	ca. 2.61 m <sup>1</sup>
Overheaddeur hoogte:	ca. 3.00 m <sup>1</sup>
Overheaddeur breedte:	ca. 3.00 m <sup>1</sup>
Vloerdruk begane grond:	1.000 kg/m <sup>2</sup>
Vloerdruk verdiepingsvloer (hout of beton):	250 kg/m <sup>2</sup>
<b>KOOPSOM: € 185.100,- V.O.N. EXCL. BTW PER UNIT</b>	

#### **UNIT 13 T/M 21**

Maatvoering:	ca. 4.35 m <sup>1</sup> breed x ca. 12.06 m <sup>1</sup> diep
Begane grond:	ca. 55 m <sup>2</sup> bvo
Verdieping:	ca. 55 m <sup>2</sup> bvo
Totaal:	ca. 110 m <sup>2</sup> bvo
Vrije hoogte onder verdiepingsvloer:	ca. 3.24 m <sup>1</sup> (unit 13 t/m 17)
Vrije hoogte tot onderkant dak:	ca. 2.61 m <sup>1</sup> (unit 13 t/m 17)
Vrije hoogte onder verdiepingsvloer:	ca. 2.75 m <sup>1</sup> (unit 18 t/m 21)
Vrije hoogte tot onderkant dak:	ca. 2.96 m <sup>1</sup> (unit 18 t/m 21)
Overheaddeur hoogte (unit 13 t/m 17):	ca. 3.00 m <sup>1</sup>
Overheaddeur hoogte (unit 18 t/m 21):	ca. 2.70 m <sup>1</sup>
Overheaddeur breedte:	ca. 3.00 m <sup>1</sup> (unit 13 t/m 21)
Vloerdruk begane grond:	1.000 kg/m <sup>2</sup>
Vloerdruk verdiepingsvloer (hout of beton):	250 kg/m <sup>2</sup>

**KOOPSOM: € 185.100,- V.O.N. EXCL. BTW PER UNIT**

#### **UNIT 1, KOPUNIT, 114 M<sup>2</sup> BVO**

Maatvoering:	ca. 4.85 m <sup>1</sup> breed x ca. 10.55 m <sup>1</sup> diep
Begane grond:	ca. 57 m <sup>2</sup> bvo
Verdieping:	ca. 57 m <sup>2</sup> bvo
Totaal:	ca. 114 m <sup>2</sup> bvo
Vrije hoogte onder verdiepingsvloer:	ca. 2.75 m <sup>1</sup>
Vrije hoogte tot onderkant dak:	ca. 2.96 m <sup>1</sup>

Overheaddeur hoogte:	ca. 2.70 m <sup>1</sup>
Overheaddeur breedte:	ca. 3.00 m <sup>1</sup>
Vloerdruk begane grond:	1.000 kg/m <sup>2</sup>
Vloerdruk verdiepingsvloer (hout of beton):	250 kg/m <sup>2</sup>

**KOOPSOM: € 191.800,- V.O.N. EXCL. BTW**

### **UNIT 22, KOPUNIT, 130 M<sup>2</sup> BVO**

Maatvoering:	ca. 4.86 m <sup>1</sup> breed x ca. 12.06 m <sup>1</sup> diep
Begane grond:	ca. 65 m <sup>2</sup> bvo
Verdieping:	ca. 65 m <sup>2</sup> bvo
Totaal:	ca. 130 m <sup>2</sup> bvo
Vrije hoogte onder verdiepingsvloer:	ca. 2.75 m <sup>1</sup>
Vrije hoogte tot onderkant dak:	ca. 2.96 m <sup>1</sup>
Overheaddeur hoogte:	ca. 2.70 m <sup>1</sup>
Overheaddeur breedte:	ca. 3.00 m <sup>1</sup>
Vloerdruk begane grond:	1.000 kg/m <sup>2</sup>
Vloerdruk verdiepingsvloer (hout of beton):	250 kg/m <sup>2</sup>

**KOOPSOM: € 218.700,- V.O.N. EXCL. BTW**

**De units 1 en 22 zijn kopunits met extra ramen in de voorgevel, straatzijde.**

**N.B. verdiepingsvloeren of in beton of in hout, afhankelijk van het bouwnummer**

### **Parkeermogelijkheden**



Per unit heeft u de beschikking over één parkeerplaats per unit.

### **Voorzieningen**

- Overheaddeur
- Separate inloopdeur
- Onderheide, gevulderde betonvloer
- Uitstekende vloer-, gevel- en dakisolatie
- Afgedopt riool t.b.v. sanitair
- Raampartij v.v. isolatieglas in boven gevel, de kopunits hebben een extra raampartij
- Meterkast v.v. water en elektra
- Mogelijkheid reclame uiting
- Trap naar verdieping, verdiepingsvloer in beton of hout
- Meterkast met 3x 25 Amp.

### **Nutsvoorzieningen**



Meterkast t.b.v. eigen meters t.b.v. water en elektra. Het project is volledig gasloos.

### **Bestemming**

Pand: Beverplaza, Berenkoog 29, bedrijventerrein Beverkoog, 1822 BH Alkmaar

Deze informatie is vrijblijvend. Omtrent gegevens en bevindingen wordt geen aansprakelijkheid aanvaard.

## Handel en Nijverheid, maximale milieu categorie 3.2

### Planning



Start bouw: maart 2024

Oplevering: Q4 2024

### Koopsom



**De koopsommen zijn Vrij Op Naam (V.O.N.). U bespaart dus 10.4% overdrachtsbelasting op de koopsom.** Het betreft hier appartementsrechten met een eigen VVE. De bijdrage aan de VVE bedraagt € P.M. per maand

Bouwnummer	Koopsom v.o.n. excl. btw	BVO	Parkeerplaatsen	Status
1 (kopunit)	€ 191.800,-	114 m <sup>2</sup> bvo totaal	1	VERKOCHT
2	€ 165.000,-	98 m <sup>2</sup> bvo totaal	1	VERKOCHT
3	€ 165.000,-	98 m <sup>2</sup> bvo totaal	1	VERKOCHT
4	€ 165.000,-	98 m <sup>2</sup> bvo totaal	1	VERKOCHT
5	€ 165.000,-	98 m <sup>2</sup> bvo totaal	1	VERKOCHT
6	€ 165.000,-	98 m <sup>2</sup> bvo totaal	1	OPTIE
7	€ 165.000,-	98 m <sup>2</sup> bvo totaal	1	VERKOCHT
8	€ 165.000,-	98 m <sup>2</sup> bvo totaal	1	OPTIE
9	€ 165.000,-	98 m <sup>2</sup> bvo totaal	1	VERKOCHT
10	€ 165.0000,-	98 m <sup>2</sup> bvo totaal	1	VERKOCHT
11	€ 165.000,-	98 m <sup>2</sup> bvo totaal	1	VERKOCHT
12	€ 185.100,-	110 m <sup>2</sup> bvo totaal	1	VERKOCHT
13	€ 185.100,-	110 m <sup>2</sup> bvo totaal	1	VERKOCHT
14	€ 185.100,-	110 m <sup>2</sup> bvo totaal	1	VERKOCHT

---

Pand: Beverplaza, Berenkoog 29, bedrijventerrein Beverkoog, 1822 BH Alkmaar

Deze informatie is vrijblijvend. Omtrent gegevens en bevindingen wordt geen aansprakelijkheid aanvaard.

15	€ 185.100,-	110 m <sup>2</sup> bvo totaal	1	OPTIE
16	€ 185.100,-	110 m <sup>2</sup> bvo totaal	1	VERKOCHT
17	€ 185.100,-	110 m <sup>2</sup> bvo totaal	1	VERKOCHT
18	€ 185.100,-	110 m <sup>2</sup> bvo totaal	1	VERKOCHT
19	€ 185.100,-	110 m <sup>2</sup> bvo totaal	1	VERKOCHT
20	€ 185.100,-	110 m <sup>2</sup> bvo totaal	1	VERKOCHT
21	€ 185.100,-	110 m <sup>2</sup> bvo totaal	1	VERKOCHT
22 kopunit	€ 218.700,-	130 m <sup>2</sup> bvo totaal	1	VERKOCHT

### N.B. Prijzen onder voorbehoud

- Elektrisch bedienbare overheaddeur € Ca. 995,- excl. btw
- Extra leidingwerk € p.m.,- excl. btw

### Bijzonderheden

Uiteraard heeft u de mogelijkheid om meerdere bouwnummers te koppelen tot een grotere unit, bijv. unit 5 + 6, elk 98 m<sup>2</sup> BVO, totaal dan 2x 98 m<sup>2</sup> BVO is 196 m<sup>2</sup> BVO.

### Financiering

Voor een passende bedrijfshypothek werken wij samen met Debt Finance, Pascal Hofstra, De Droogmakerij 52 B, 1851 LX Heiloo, tel: 072 – 202 92 81, email: [info@debtfinance.nl](mailto:info@debtfinance.nl)

### Projectnotaris

Actus Notarissen, W.M. Dudokweg 39, 1703 DA Heerhugowaard, mailadres: [heerhugowaard@actusnotarissen.nl](mailto:heerhugowaard@actusnotarissen.nl), telefoon 072 – 571 80 16.

### Zekerheidsstelling

Bij verkoop: bankgarantie of waarborgsom ter grootte van 10 % van de aankoopprijs.

### Model koopovereenkomst

Conform het laatste model voor Bedrijfs-onroerendgoed, het betreft een koop/aannemingsovereenkomst met termijnbetaling.

### Voorwaarden

Alle door René Dijkstra Bedrijfsmakelaardij B.V. en de verhuurder/verkoper verstrekte informatie moet uitsluitend gezien worden als een uitnodiging tot nader overleg c.q. tot het

uitbrengen van een bod. Hoewel gestreefd is naar een zo zorgvuldig mogelijke weergave van de beschikbare gegevens, moet er van worden uitgegaan dat bovenstaande slechts indicatief is. De gegevens (bedragen, jaartallen, omschrijvingen, etc.) kunnen zijn verkregen door mondelinge overdracht. Een kandidaat huurder/koper heeft zijn eigen onderzoekplicht naar alle zaken die voor hem van belang zijn. Onze opdrachtgever stelt uitdrukkelijk dat een overeenkomst niet eerder tot stand komt dan nadat niet alleen over de hoofdzaken (huurprijs, vraagprijs) maar ook over de details (zoals oplevering etc.) overeenstemming is bereikt.

**Courtage**

René Dijkstra Bedrijfsmakelaardij B.V. treedt op voor de verhurende/verkopende partij. Als huurder/koper bent u René Dijkstra Bedrijfsmakelaardij geen courtage schuldig.

**Inlichtingen**

René Dijkstra Bedrijfsmakelaardij B.V.  
René Paul Dijkstra  
Weerwal 19  
1441 AL Purmerend  
T: 0299-416.234  
M: 06-51.91.20.76  
E: [info@renedijkstra.nl](mailto:info@renedijkstra.nl)  
I: [www.renedijkstra.nl](http://www.renedijkstra.nl)



---

Pand: Beverplaza, Berenkoog 29, bedrijventerrein Beverkoog, 1822 BH Alkmaar

Deze informatie is vrijblijvend. Omtrent gegevens en bevindingen wordt geen aansprakelijkheid aanvaard.

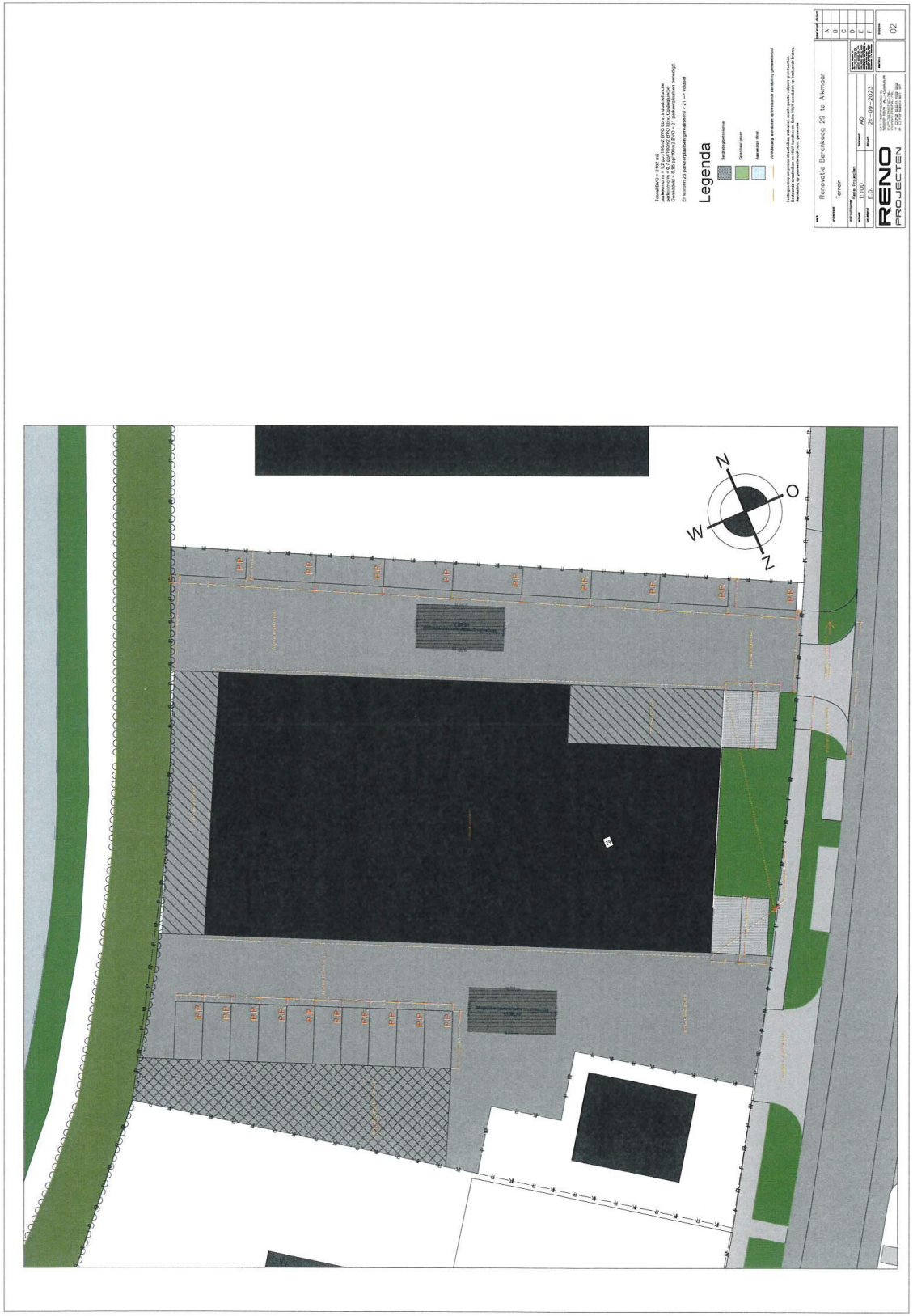


---

Pand: Beverplaza, Berenkoog 29, bedrijventerrein Beverkoog, 1822 BH Alkmaar

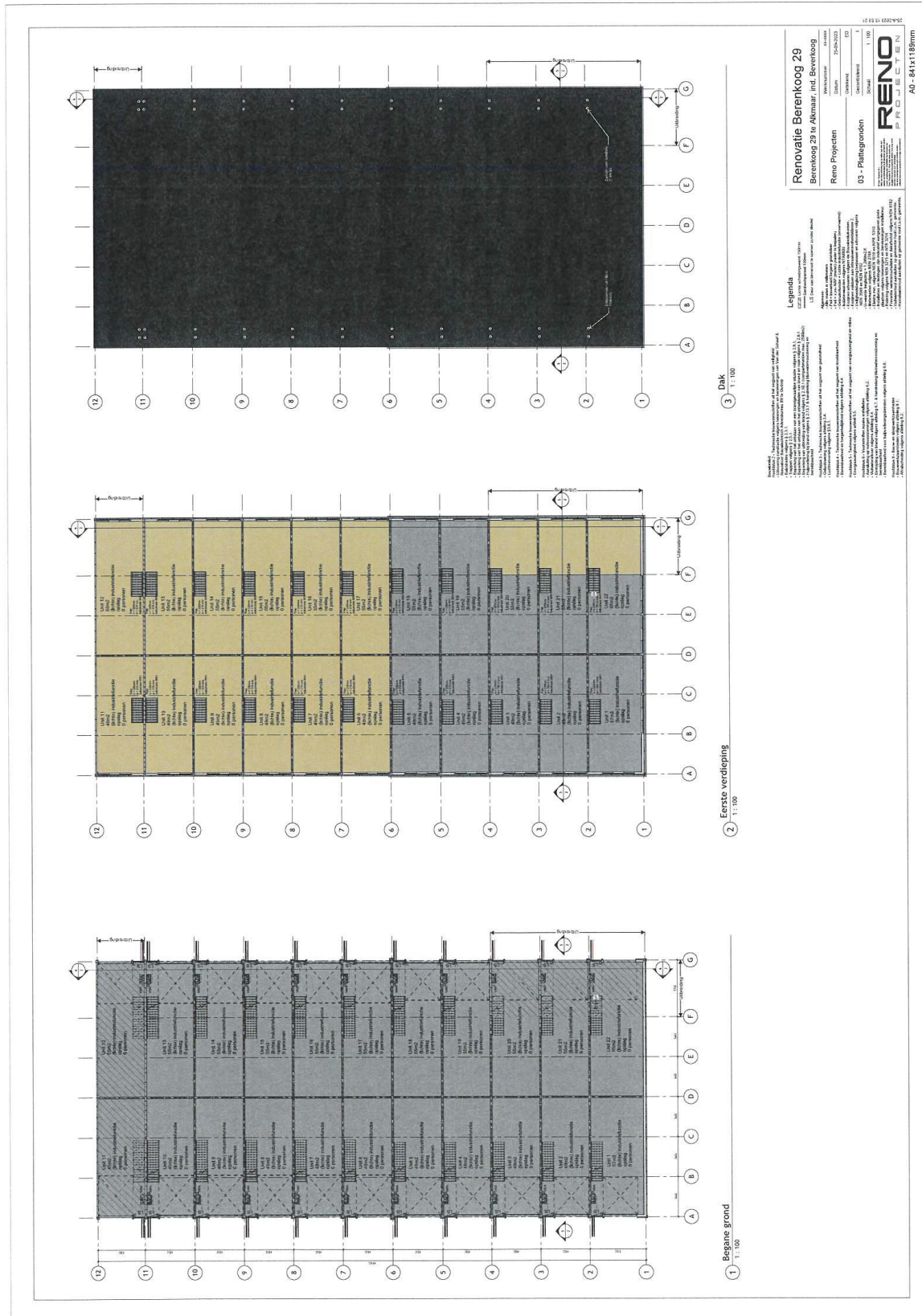
Deze informatie is vrijblijvend. Omtrent gegevens en bevindingen wordt geen aansprakelijkheid aanvaard.





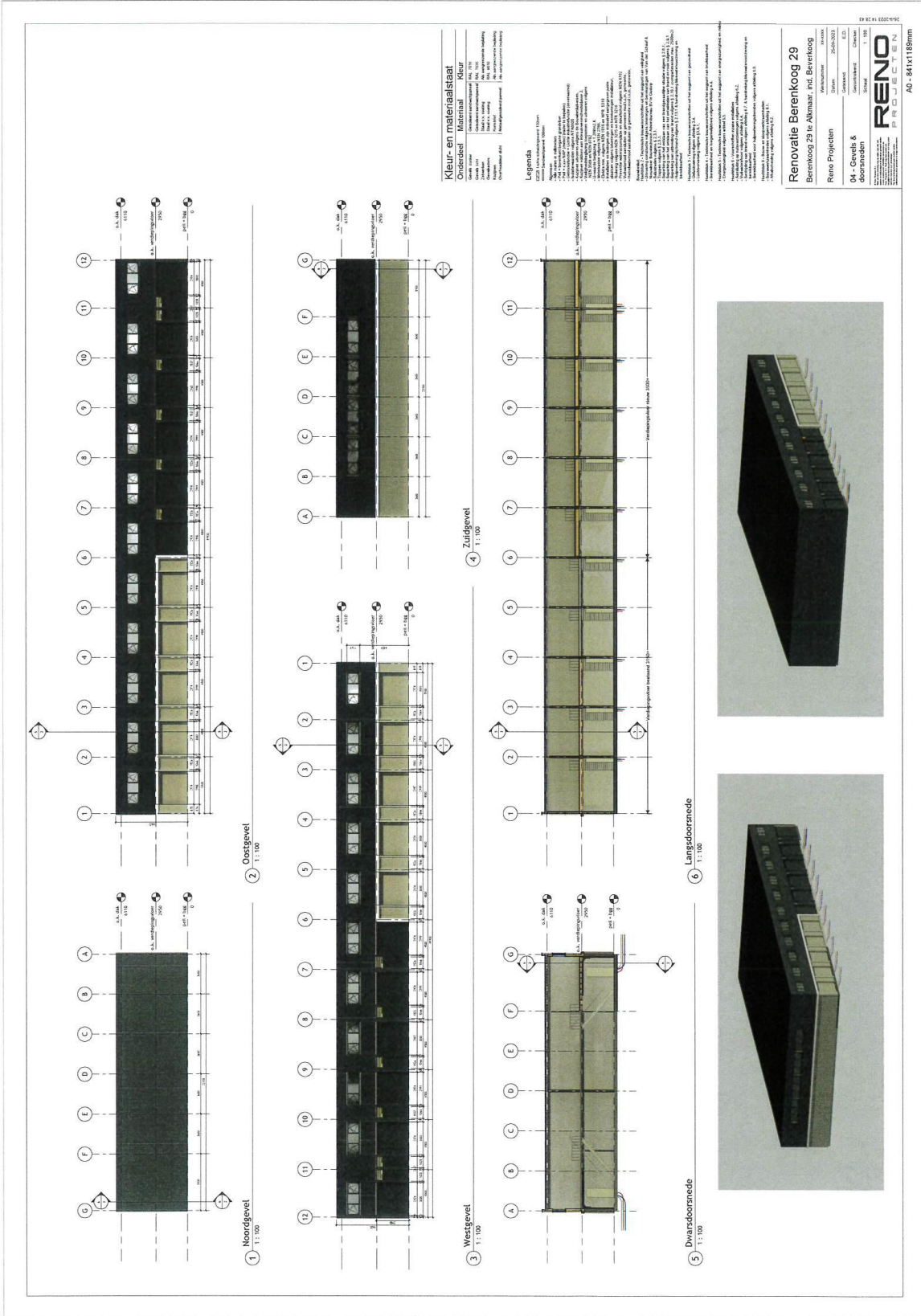
Pand: Beverplaza, Berenkoog 29, bedrijventerrein Beverkoog, 1822 BH Alkmaar

Deze informatie is vrijblijvend. Omtrent gegevens en bevindingen wordt geen aansprakelijkheid aanvaard.



Pand: Beverplaza, Berenkoog 29, bedrijventerrein Beverkoog, 1822 BH Alkmaar

Deze informatie is vrijblijvend. Omtrent gegevens en bevindingen wordt geen aansprakelijkheid aanvaard.



Pand: Beverplaza, Berenkoog 29, bedrijventerrein Beverkoog, 1822 BH Alkmaar

Deze informatie is vrijblijvend. Omtrent gegevens en bevindingen wordt geen aansprakelijkheid aanvaard.