

# TE HUUR

## SEGERS STATE

## BINNENZEESTRAAT 16 B-C-D

### BAANSTEE NOORD | PURMEREND



- **3 FRAAIE NIEUWE DUURZAME KANTOOR-/SHOWROOMRUIMTES**
- **HOGЕ ATTENTIEWAARDE**
- **HOOGWAARDIG OPLEVERINGSNIVEAU**
- **TE HUUR VANAF CA. 46 M<sup>2</sup> BVO PER UNIT**
- **TOTAAL CA. 138 M<sup>2</sup> BVO**
- **EVENTUEEL OOK CA. 16 M<sup>2</sup> BVO BEDRIJFSRUIMTE V.V. OVERHEADDEUR**

**HUURPRIJS € 750,- PER UNIT PER MAAND EXCL. BTW**

1

---

Pand: Binnenzeestraat 16 B-C-D, 1446 AB Purmerend

Deze informatie is vrijblijvend. Omtrent gegevens en bevindingen wordt geen aansprakelijkheid aanvaard.

**BINNENZEESTRAAT 16 B-C-D  
1446 AB PURMEREND**

<b>Te huur</b>	Aangeboden deze 3 nieuwe uiterst fraaie kantoor-/showroom ruimtes met hoge attentiewaarde in een modern, energieneutraal jasje. Totaal ca. 138 m <sup>2</sup> bvo verdeeld over 3 ruimtes. Per unit te huur vanaf ca. 46 m <sup>2</sup> bvo. De opslagruimte van ca. 16 m <sup>2</sup> bvo is gesitueerd op de begane grond.
<b>Locatie en Bereikbaarheid</b>	De Baanste Noord is het meest recente ontwikkelde bedrijventerrein van Purmerend. Gunstig gelegen nabij N244 die onlangs is verdubbeld waardoor o.a. snelweg A7, alsmede Edam/Volendam en Monnickendam snel bereikbaar zijn.
<b>Oppervlakte</b>	Opslag/bedrijfsruimte begane grond : ca. 16 m <sup>2</sup> bvo 3x Kantoor/showroom verdieping : ca. 46 m <sup>2</sup> bvo per unit Totaal ca. 138 m <sup>2</sup> bvo kantoor/showroomruimte
<b>Maatvoering</b>	Opslagruimte begane grond: Ca. 5.50 m <sup>1</sup> x 3.00 m <sup>1</sup> x 3.00 m <sup>1</sup> (LxBxH) Deze ruimte is v.v. ; <ul style="list-style-type: none"><li>- Elektrische overheaddeur</li><li>- Meterkast</li><li>- Verwarming</li><li>- 220V aansluitingen</li><li>- Data aansluitingen</li><li>- Ledverlichting</li></ul>
<b>Parkeren</b>	Op eigen terrein. Verharding d.m.v. betonklinkers.
<b>Bouwjaar</b>	2023
<b>Voorzieningen kantoren</b>	<ul style="list-style-type: none"><li>- gestukadoorde wanden</li><li>- PU gietvloer, betonlook</li><li>- aluminium kozijnen v.v. draai/kiepramen</li><li>- gemeenschappelijke pantry v.v. koelkast, vaatwasser en Quooker</li><li>- toilet + fonteintje v.v. sensor</li><li>- MIVA toilet begane grond</li><li>- 220 V aansluitingen, kabelgoten v.v. elektra en data</li><li>- glasvezel</li><li>- airco/verwarming</li><li>- zonnepanelen op het dak</li><li>- systeemplafond met Ledverlichting</li><li>- brandmelder</li><li>- zonwering</li></ul>

<b>Vloerbelasting kantoren</b>	De vloerbelasting bedraagt ca. 250 kg/m <sup>2</sup>
<b>Nutsvoorzieningen</b>	Tussenmeters t.b.v. water en elektra.
<b>Bestemming</b>	Handel & Nijverheid.
<b>Huurprijs</b>	€ 750,- per unit per maand excl. BTW. De huurprijs voor de opslag/bedrijfsruimte bedraagt € 375,- per maand excl. BTW en service kosten.
<b>Status kantoren</b>	<b>16 B: VERHUURD</b> <b>16 C: TE HUUR</b> <b>16 D: TE HUUR</b>
<b>Status opslagruimte</b>	<b>16 m<sup>2</sup>: TE HUUR</b>
<b>Servicekosten</b>	€ p.m.,- per maand excl. BTW. Dit is bedrag voor energie, water, schoonmaak algemene ruimtes en onderhoud terrein.
<b>Huurtermijn</b>	In overleg.
<b>Indexering</b>	Jaarlijks, op basis van CPI-reeks alle huishoudens.
<b>Huurbetaling</b>	Per maand vooruit, middels automatische incasso.
<b>Aanvaarding</b>	Per direct.
<b>Bijzonderheid</b>	- Segers State: voor een energie neutrale duurzame toekomst!
<b>Zekerheidsstelling</b>	<u>Bij verhuur:</u> De borgstelling bedraagt 3 maanden huur (en indien van toepassing) te vermeerderen met servicekosten en BTW. Deze borgstelling dient als zekerheid voor verhuurder en dient door huurder voor de ingangsdatum van het huurcontract te zijn afgegeven in de vorm van een bankgarantie.
<b>Model huurovereenkomst</b>	Conform het laatste model vastgesteld door de Raad voor Onroerende Zaken (ROZ).
<b>Voorwaarden</b>	Alle door René Dijkstra Bedrijfsmakelaardij B.V. en de verhuurder/verkoper verstrekte informatie moet uitsluitend gezien worden als een uitnodiging tot nader overleg c.q. tot het uitbrengen van een bod. Hoewel gestreefd is naar een zo zorgvuldig mogelijke weergave van de beschikbare gegevens, moet er van worden uitgegaan dat bovenstaande slechts indicatief is. De gegevens (bedragen, jaartallen, omschrijvingen, etc.) kunnen zijn verkregen door mondelinge overdracht. Een kandidaat huurder/koper heeft zijn

eigen onderzoeksplicht naar alle zaken die voor hem van belang zijn.

Onze opdrachtgever stelt uitdrukkelijk dat een overeenkomst niet eerder tot stand komt dan nadat niet alleen over de hoofdzaken (huurprijs, vraagprijs) maar ook over de details (zoals oplevering etc.) overeenstemming is bereikt.

### **Courtage**

René Dijkstra Bedrijfsmakelaardij B.V. treedt op voor de verhurende/verkopende partij. Als huurder/koper bent u René Dijkstra Bedrijfsmakelaardij B.V. geen courtage schuldig.

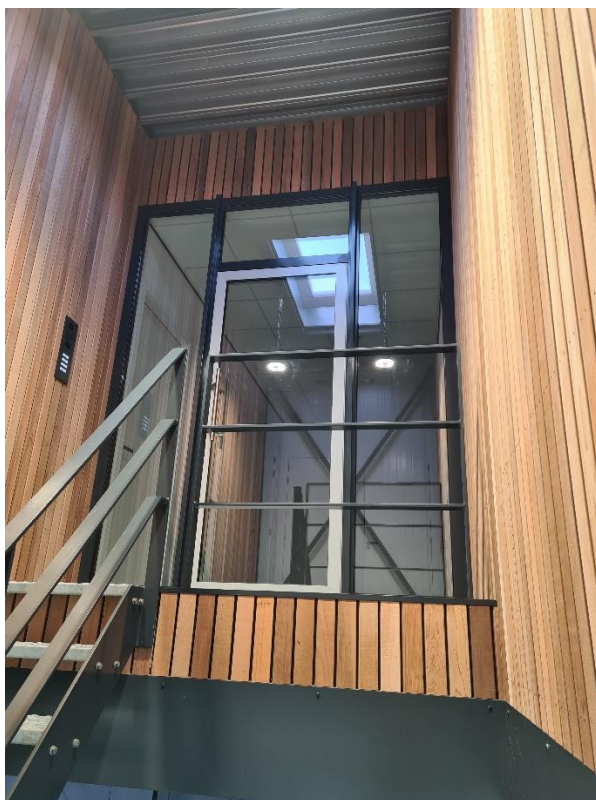
### **Inlichtingen**

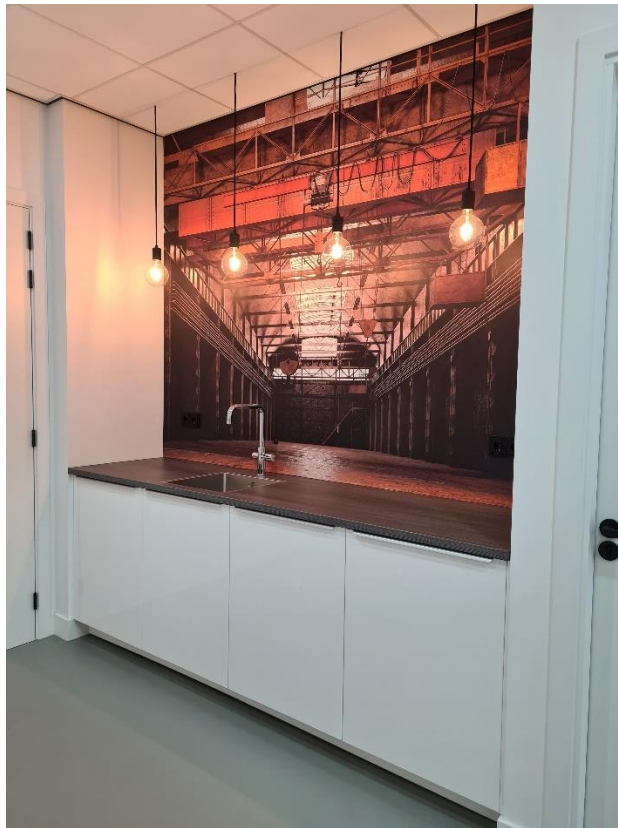
René Dijkstra Bedrijfsmakelaardij B.V.  
René Paul Dijkstra  
Weerwal 19  
1441 AL Purmerend  
T: 0299-416.234  
M: 06-51.91.20.76  
E: [info@renedijkstra.nl](mailto:info@renedijkstra.nl)  
I: [www.renedijkstra.nl](http://www.renedijkstra.nl)











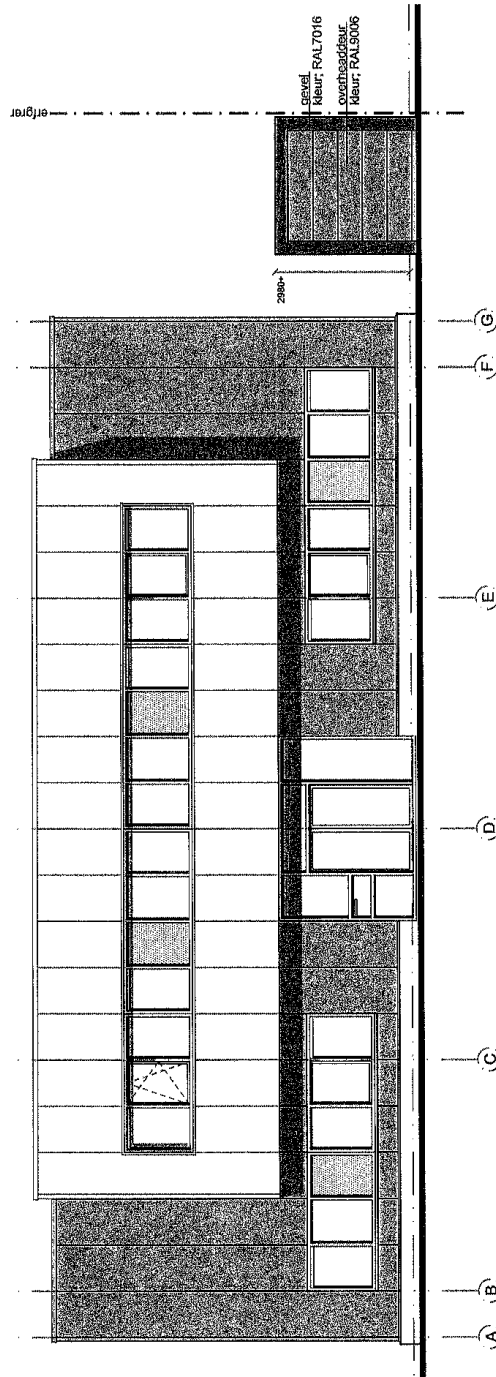




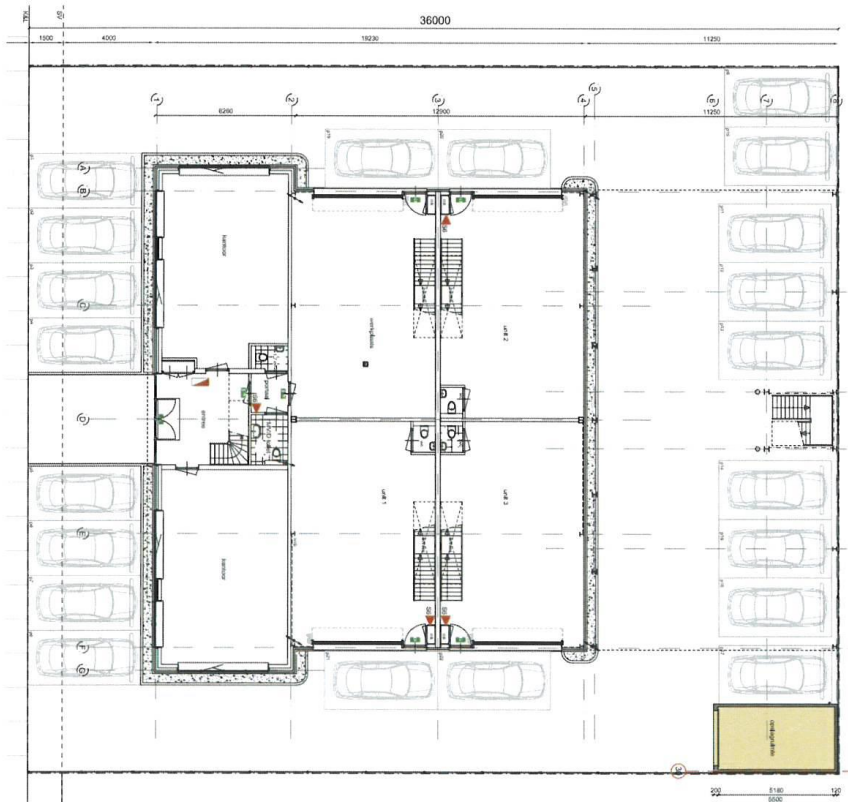




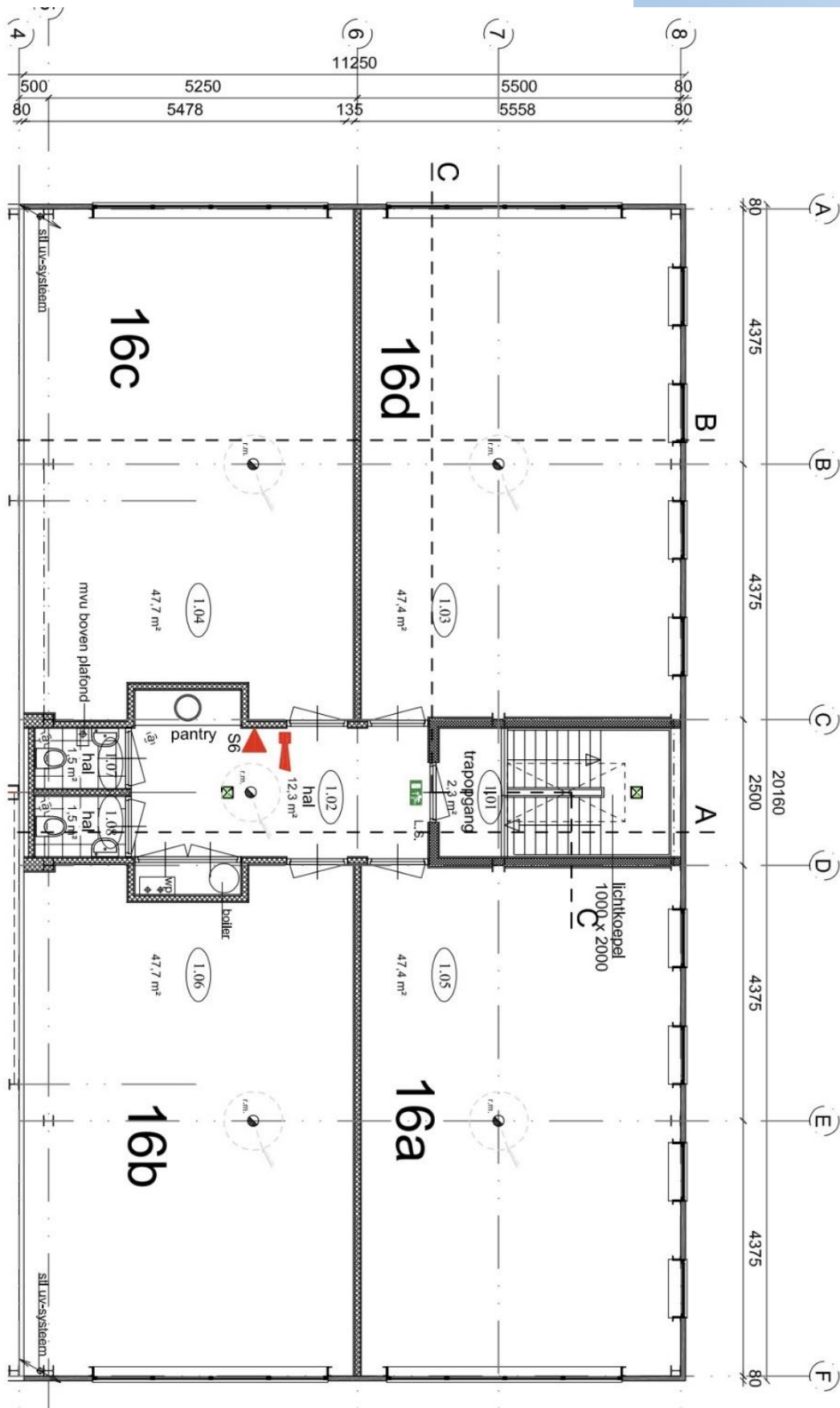












Pand: BinnENZEESTRAAT 16 B-C-D, 1446 AB Purmerend

Deze informatie is vrijblijvend. Omtrent gegevens en bevindingen wordt geen aansprakelijkheid aanvaard.