

TE HUUR

BUSINESS PARC WATERLAND

STATIONSWEG 23

PURMEREND



- **GEBOUW PARIS**
- **LUXE KANTOORRUIMTE OP SCHITTERENDE PARKLOCATIE**
- **NABIJ CENTRUM**
- **DIRECT AAN HET SPOOR GELEGEN**
- **THANS NOG BESCHIKBAAR CA. 359 M² BVO**

HUURPRIJS: € 115,- PER M² / PER JAAR EXCL. BTW

**STATIONSWEG 23
1441 EJ PURMEREND**

Te huur	Op een schitterende parklocatie tegenover het stadhuis in het centrum van Purmerend is het “Business Parc Waterland” gerealiseerd. Het project bestaat uit een drietal afzonderlijke kantoorgebouwen: Amsterdam, Paris en Barcelona. Thans nog beschikbaar totaal ca. 359 m ² gesitueerd op de 2e verdieping in gebouw Paris.
Locatie en Bereikbaarheid	Dicht gelegen bij het centrum en tegenover het stadhuis van Purmerend. U kunt het Business Parc Waterland uitstekend per auto bereiken. Het NS station grenst rechtstreeks aan de locatie en op loopafstand bevinden zich diverse busstations.
Oppervlakte	De oppervlakte bedraagt totaal ca. 1382 m ² BVO verdeeld over: - begane grond: ca. 359 m ² BVO Verhuurd - 1 ^e verdieping: ca. 359 m ² BVO Deelverhuur - 2 ^e verdieping: ca. 359 m ² BVO Beschikbaar - 3 ^e verdieping: ca. 359 m ² BVO Verhuurd - 4 ^e verdieping: ca. 359 m ² BVO Verhuurd - 5 ^e verdieping: ca. 305 m ² BVO Verhuurd
Parkeren	Beschikbaar per 100 m ² BVO 1 eigen parkeerplek op afgesloten eigen terrein.
Bouwjaar	Ca. 2002.
Vloerbelasting	Ca. 250 kg/m ² .
Voorzieningen (onder voorbehoud)	<ul style="list-style-type: none">- Gepolijste natuurstenen gevelplaten in grijs gecombineerd met gemoffelde aluminium gevelbeplating;- Geïsoleerde aluminium puien met isolerende zonwerende beglazing;- Draai/kiepramen en gedeeltelijk valramen;- Verlaagde plafonds met verlichtingsarmaturen;- Deurvideosysteem;- Pantry v.v. vaatwasser en koelkast;- Luxueus afgewerkte lift;- Ontruimingsinstallatie en brandslanghaspels;- Luxe sanitair;- Vloerverwarming door het gehele pand;- Topkoeling;- Systeemplafond met armaturen;

	- Vloerbedekking.
Nutsvoorzieningen	<ul style="list-style-type: none"> - Stadsverwarminggebruik incl. vastrecht gemeenschappelijke ruimten; - Elektriciteitsverbruik incl. vastrecht t.b.v. installaties en verlichting van gemeenschappelijke ruimten; - Waterverbruik incl. vastrecht gemeenschappelijke ruimten; - Onderhoud en periodieke controle van verwarming- en/of luchtbehandelinginstallaties gemeenschappelijke ruimten; - Onderhoud en periodieke controle van liftinstallaties; - Onderhoud en periodieke controle van hydrofooninstallatie; - Periodieke glasbewassing; - Assurantiepremie buitenbeglazing; - Onderhoud en periodieke controle van automatische deurbediening; - Schoonmaakkosten van de gemeenschappelijke ruimten; - Verzorging van huisvuil, containervuil e.d.; - Onderhoud van terrein en tuinen, waaronder vervanging van planten; - Onderhoud binnen- en buitenbeplantingen; - Onderhoud brandblusinstallatie plus onderhoud intercominstallatie; - Kosten telefoon incl. abonnement t.b.v. storingen van NUON, lift en brandmeldinstallatie; - Administratiekosten ad. 5% over de hierboven aangegeven leveringen en diensten.
Bestemming	Kantoren.
Huurprijs	€ 115,-per m ² /per jaar excl. BTW.
Bijzonderheid	Intrekking gereed
Huurprijs parkeerplaats	€ 600,- excl. BTW per parkeerplaats per jaar.
Servicekosten	€ 40- per m ² excl. BTW per jaar. Dit betreft een verrekenbaar voorschot.
Huurtermijn	Bespreekbaar.
Indexering	Jaarlijks, op basis van CPI-reeks alle huishoudens.
Aanvaarding	In overleg, opzegtermijn naar huidige huurder bedraagt 3 maanden.
Zekerheidsstelling	De borgstelling bedraagt 3 maanden huur (en indien van toepassing) te vermeerderen met servicekosten en btw. Deze borgstelling dient als zekerheid voor verhuurder en dient door

huurder voor de ingangsdatum van het huurcontract te zijn afgegeven in de vorm van een bankgarantie.

Modelovereenkomst

Conform het laatste model vastgesteld door de Raad van Onroerende Zaken (ROZ).

Voorwaarden

Alle door René Dijkstra Bedrijfsmakelaardij en de verhuurder verstrekte informatie moet uitsluitend gezien worden als een uitnodiging tot nader overleg c.q. tot het uitbrengen van een bod. Hoewel gestreefd is naar een zo zorgvuldig mogelijke weergave van de beschikbare gegevens, moet er van worden uitgegaan dat bovenstaande slechts indicatief is. De gegevens (bedragen, jaartallen, omschrijvingen, etc.) kunnen zijn verkregen door mondelinge overdracht. Een kandidaat huurder heeft zijn eigen onderzoeksplicht naar alle zaken die voor hem van belang zijn.

Onze opdrachtgever stelt uitdrukkelijk dat een overeenkomst niet eerder tot stand komt dan nadat niet alleen over de hoofdzaken (prijs) maar ook over de details (zoals oplevering etc.) schriftelijke overeenstemming is bereikt.

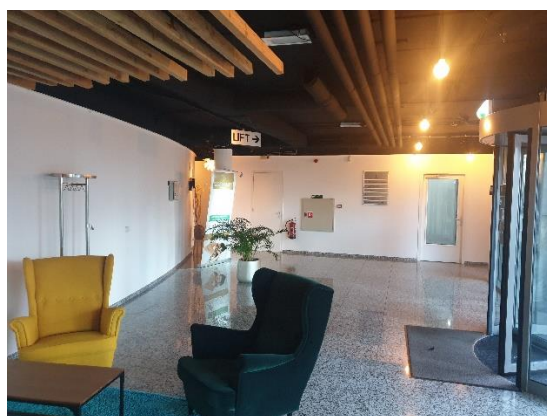
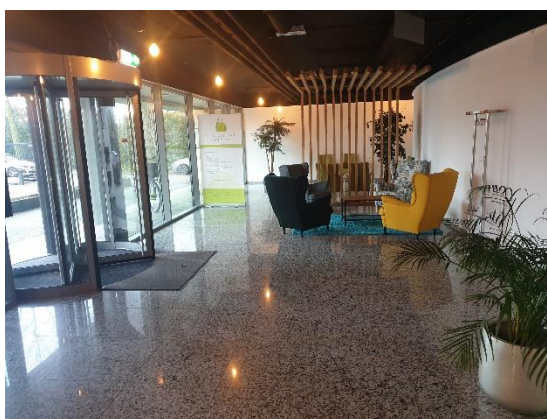
Courtage

René Dijkstra Bedrijfsmakelaardij treedt op voor de verhurende partij. Als huurder bent u René Dijkstra Bedrijfsmakelaardij **geen courtage** verschuldigd.

Inlichtingen

René Dijkstra Bedrijfsmakelaardij
René Paul Dijkstra
Weerwal 19
1441 AL Purmerend
T: 0299-416.234
F: 0299-416.975
M: 06-51.91.20.76
E: info@renedijkstra.nl
I: www.renedijkstra.nl



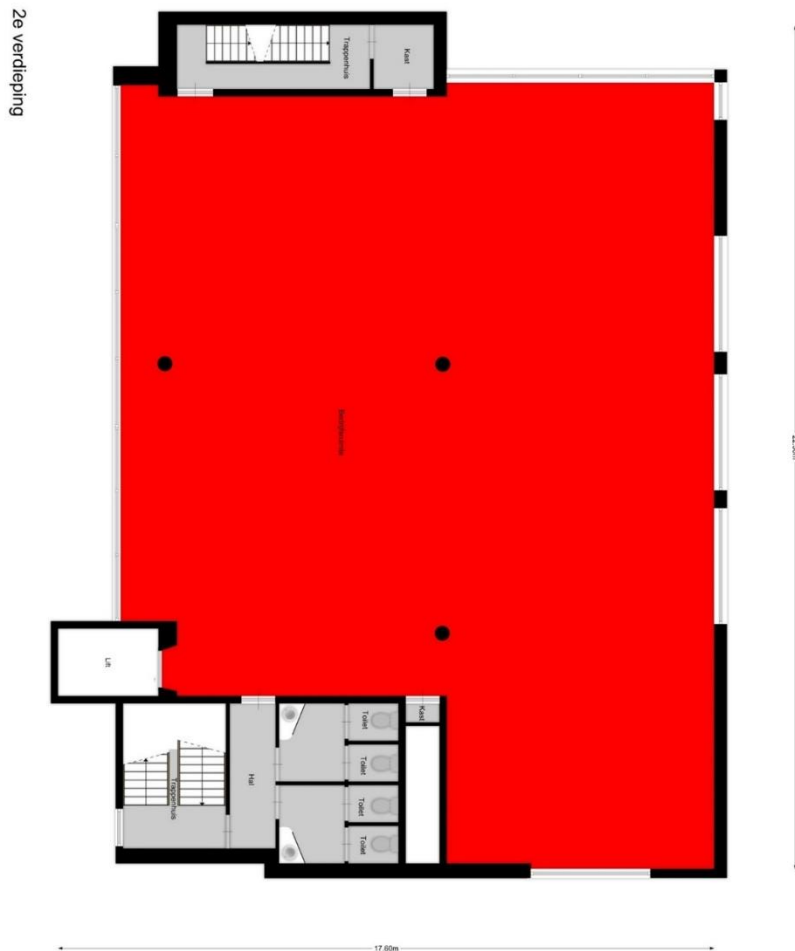


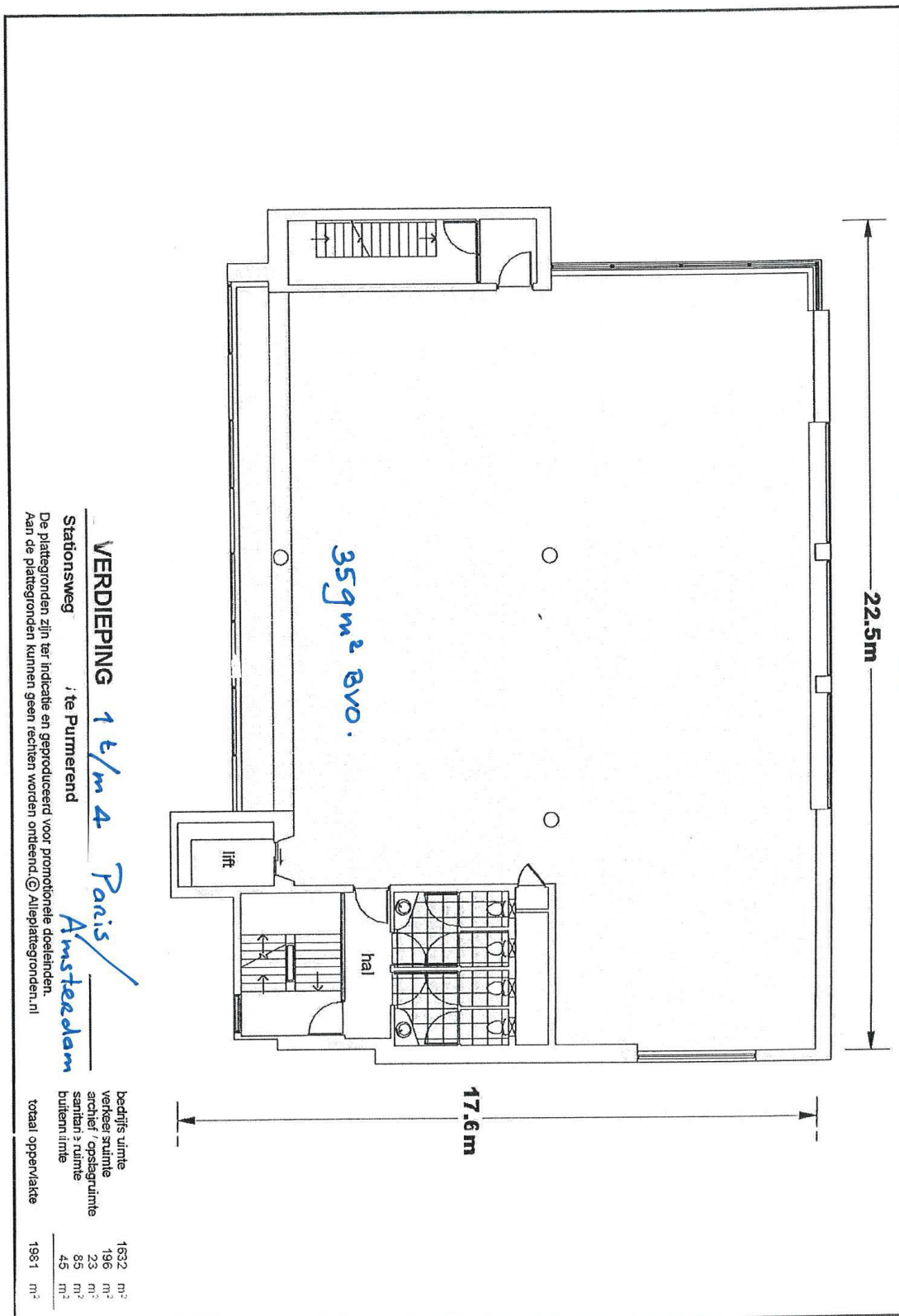












VERDIEPING *1 t/m 4* **Paris**
Stationsweg *1 te Purmerend* **Amsterdam**

De plattegronden zijn ter indicatie en geproduceerd voor promotionele doeleinden.
 Aan de plattegronden kunnen geen rechten worden ontleend. © Alleplattegronden.nl

bedrijfs ruimte	1632	m ²
verkeer ruimte	196	m ²
archief / opslagruimte	23	m ²
santaria & ruimte	85	m ²
buiten ruimte	45	m ²
totaal oppervlakte	1981	m²